



Informe anual

2006

Biblioteca de Ciencias Económicas y Empresariales
Abril 2007



Contenidos



- Introducción
- Infraestructura
- Presupuesto
- Colecciones
- Servicios
- Proyectos





Introducción

Convergencia de entornos



EEES, EEI

UCM
Facultad de
CCEE

CRAI

=



Entorno Virtual
WebCT

Entorno
bibliotecario



- BUC
- REBIUN
- MADROÑO

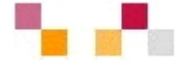
**Impulsar el papel
de la biblioteca
como Centro de
Recursos para el
Aprendizaje y la
Investigación
(CRAI)**



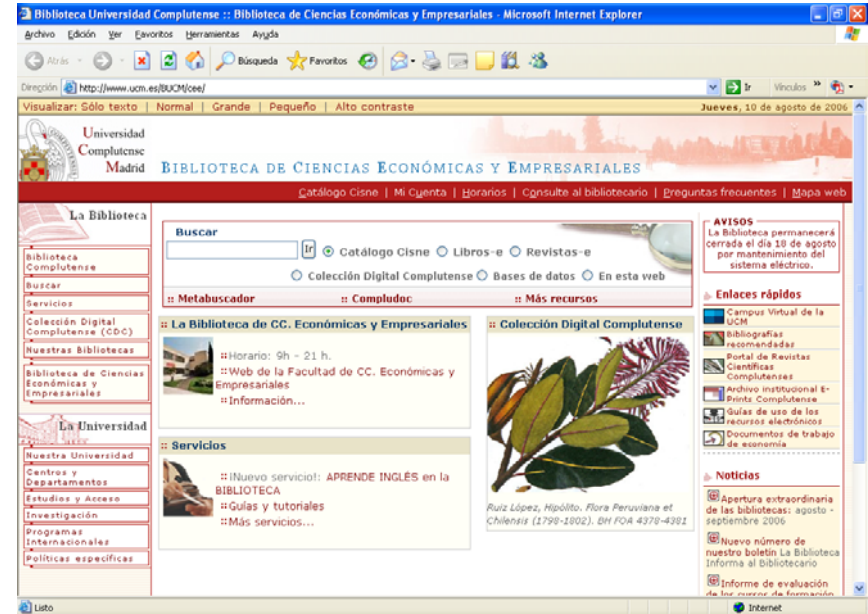


- Colaboración para adaptarse al modelo europeo
- Aprendizaje (Especial atención a las asignaturas piloto)
- Docencia (WebCT como entorno virtual)
- Investigación (Importancia a las colecciones digitales)





- Componente esencial en el modelo educativo
- Implicación y cooperación en la organización del cambio:
 - Proyectos de innovación
 - Web
 - Intranet
 - WebCT



Objetivos estratégicos



- Organizar **espacios** físicos y virtuales
- Gestionar y organizar los **recursos** de información, económicos y humanos
- Facilitar el acceso y la difusión de los recursos para conseguir un **aprendizaje** autónomo y permanente
- Proporcionar y gestionar servicios de **apoyo a la docencia y a la investigación**





Infraestructuras, colecciones y recursos



- Espacios de docencia
- Aula polivalente
- Aula de Inglés
- Equipamiento informático
- Espacios Virtuales:
[Web](#), Intranet,
Campus Virtual...





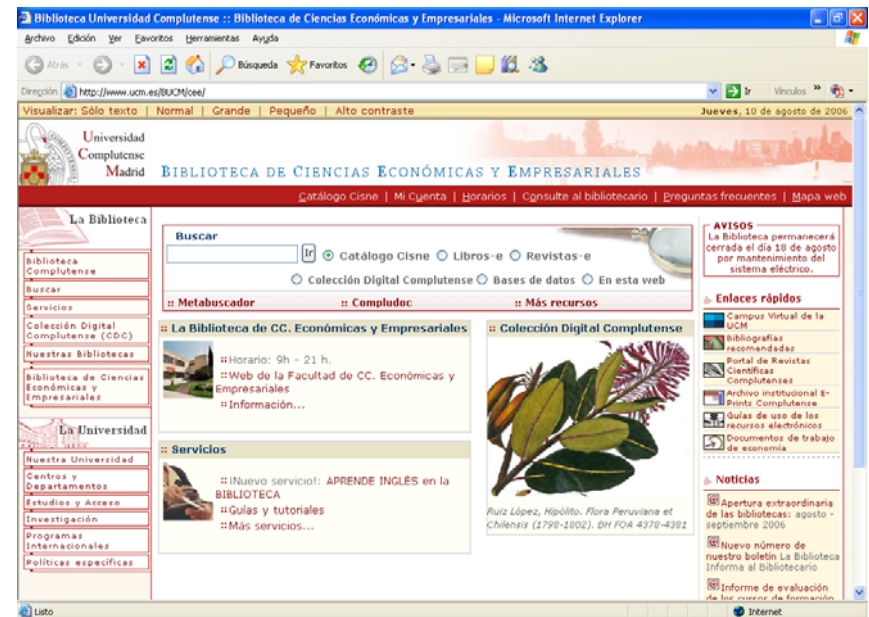
Facilitar el acceso a todos los recursos de información

- Integración colecciones y ordenadores
- Localización colecciones CD's, DVD,s en sala
- Bibliografías recomendadas
- Desarrollo y operatividad del catálogo [Cisne](#)





- Petición de adquisiciones vía Web
- Donaciones recibidas
- Plan de expurgo
- Colección de ocio
- Ayudas de la BUC:
Bibliografía básica, IPC de suscripciones de Publicaciones Periódicas



Recursos Económicos

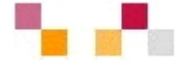


Presupuesto	Euros 2006
Libros	115.429
Revistas	183.435
Material no librario	10.288
BD en CD-ROM	34.385
Encuadernación	2.527
Material Informático	1.385
Material de Oficina	16.511
Mobiliario	21.131
Otros	13.124
TOTAL	398.215



Servicios

Acceso al documento



- Lectura en sala
- Préstamo domiciliario
- Préstamo interbibliotecario
- El acceso remoto a muchos de los recursos electrónicos requiere un número de identificación personal o [PIN](#)



Apoyo al aprendizaje



- *Presentación de la biblioteca*: actividades de acogida y orientación que tienen como objetivo el conocimiento de los espacios y los servicios
- *Sesiones formativas*: sesiones de información general o especializada que cada cuatrimestre se publican en la Web
- *Formación “a la carta”* talleres preparados junto al profesor





- Implicación en Campus virtual
- Inclusión de enlaces y documentos
- Colaboración con el profesor en la búsqueda de recursos
- Inclusión de enlaces en varias asignaturas piloto
- Participación en un proyecto relacionado
- Presentación de la comunicación “Biblioteca universitaria y CV”



CAMPUS VIRTUAL myWebCT Reanudar curso Mapa del curso Salida Ayuda

Seminario CARMEN HORTA GARCIA (04/05)

Inicio > ... > BIBLIOTECA > Publicaciones ... > Tutorial de bú... > BIBLIOTECA > Enlaces de int...

▼ Menú del curso

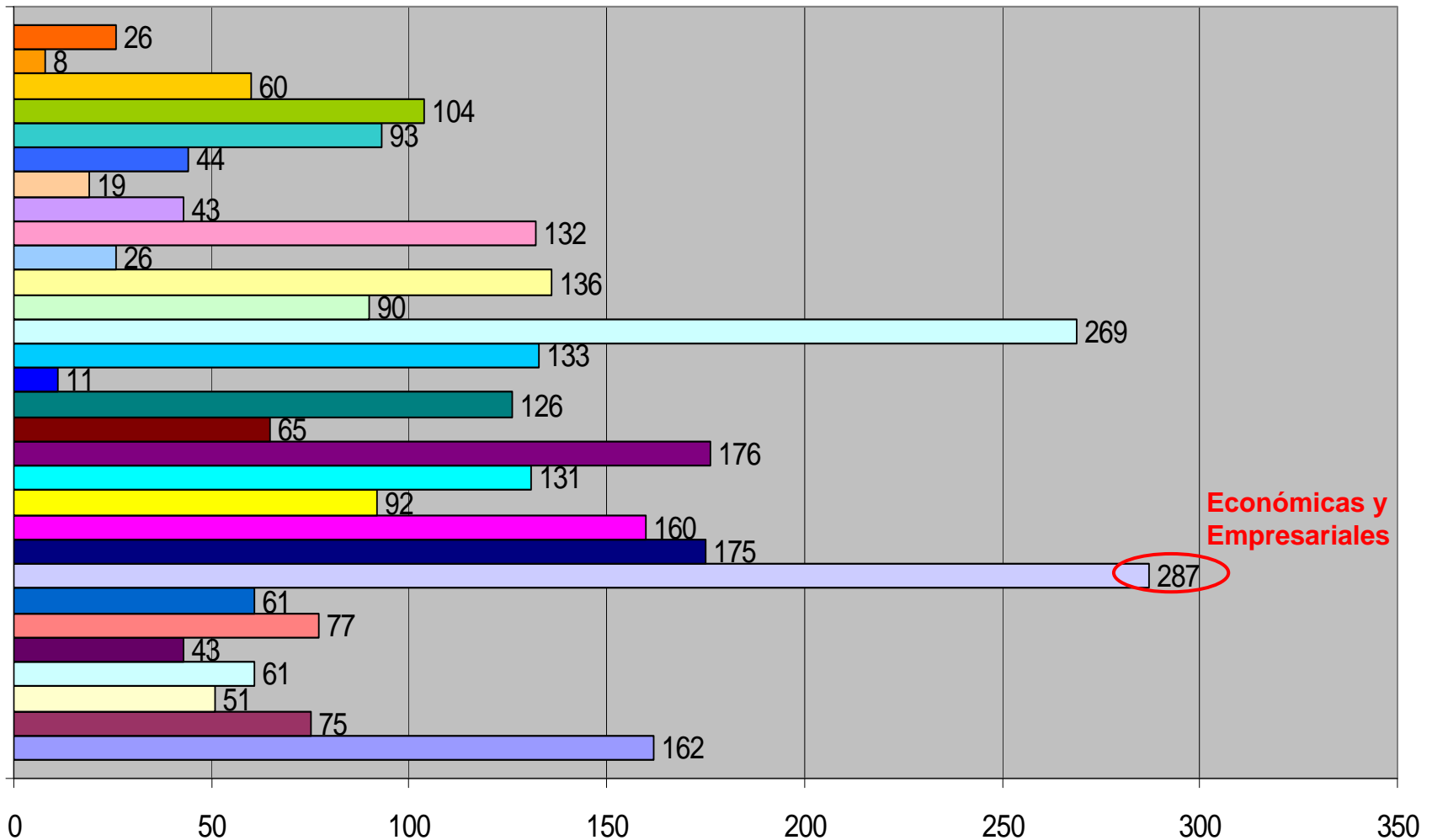
- Inicio
- Foro de debate horta@buc.ucm.es
- Agenda
- Boletín de notas
- Contenidos
- BIBLIOTECA

RECURSOS BIBLIOGRÁFICOS

- Bibliografía recomendada
- Libros electrónicos
- Publicaciones Periódicas
- Tesis
- Profesor como autor
- Documentos de trabajo
- Enlaces de interés
- Tutorial de búsquedas
- Pongase en contacto con la biblioteca

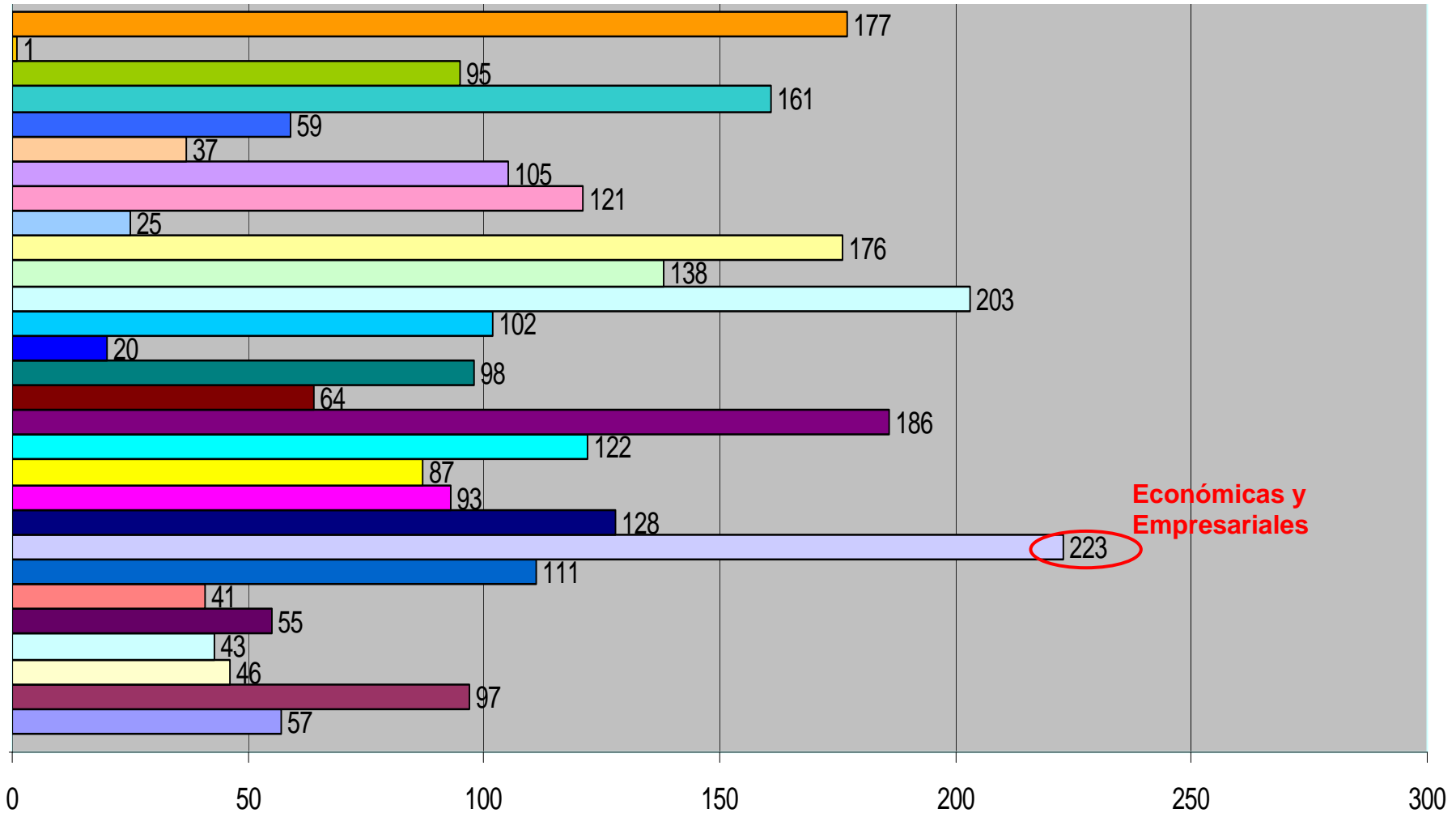
CV y Facultad de CCEE

Número de asignaturas virtualizadas curso 2006/2007



CV y Facultad de CCEE

Número de Profesores inscritos en Campus Virtual Curso 2006/2007

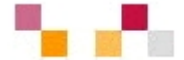




- Utilización de gestores bibliográficos
- Archivo Institucional Complutense
- Difusión de Web of Knowledge



Gestores bibliográficos



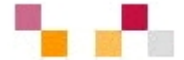
- La biblioteca ayuda en la utilización de gestores bibliográficos sobre todo refworks para la creación de bases de datos, bibliografías, notas y citas
- Importa desde las principales bases de datos y catálogos.
- Prepara bibliografías en diferentes tipos de formato.
- Incluye citas en word a través del programa write-n-cite
- Requiere cuenta individual realizada desde la UCM



Archivo Institucional Complutense



- Repositorio institucional de la UCM
- Creado con el fin de gestionar los documentos digitales generados en su entorno
- Su finalidad es facilitar el acceso, promover la difusión y garantizar la preservación de la producción científica.
- Incrementa el impacto de la investigación complutense
- Está asentado sobre una tecnología (OAI-PMH) que permite la integración con otros archivos (Madroño..Biblioteca Digital Europea)



- *4º Simposium Internacional de Bibliotecas Digitales*. Málaga. Junio
- *Los archivos abiertos y los repositorios institucionales*”. El Escorial, Julio
- *III jornada de CV/UCM*. Madrid. Septiembre
- *IV Workshop de REBIUN sobre proyectos digitales* Madrid. Octubre



- *Simposio sobre “[Bibliotecas y Objetos Digitales](#)”, Madrid. Octubre*
- *Nuevas tecnologías de la información y su impacto en las bibliotecas universitarias Madrid. Noviembre*
- *[2ª Conferencia sobre o acceso libre ao conhecimento](#). Braga. Noviembre*



- Mejora de infraestructuras y equipamiento.
- Plan de gestión de las colecciones
- Colaboración docentes-investigadores-bibliotecarios
- Implicación en proyectos
- Nuevos roles profesionales





DIRECCION DE LA BIBLIOTECA

M^a Luisa García-Ochoa

Carmen Horta García

