

# La evolución de las imágenes en los libros de Ciencias Naturales



# XILOGRAFÍA



# XILOGRAFÍA



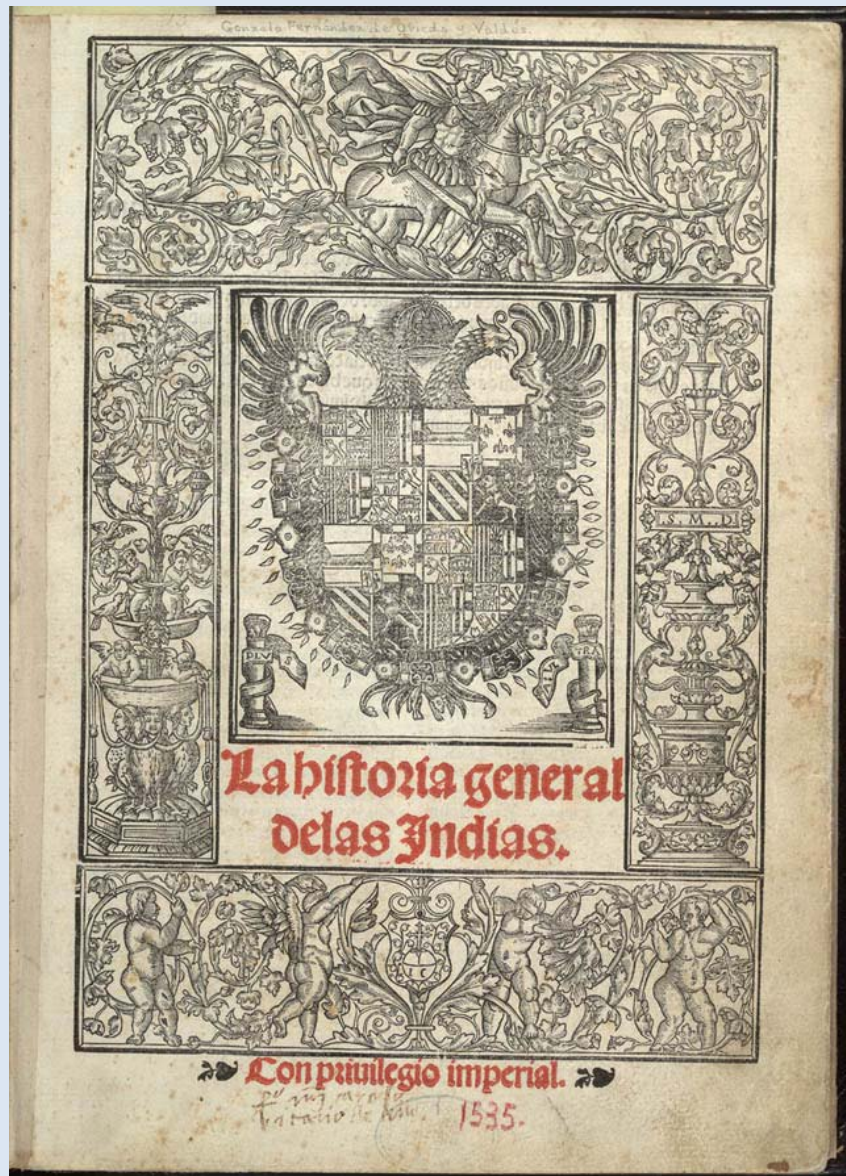
Bartholomaeus Anglicus. *De proprietatibus rerum*. Trad. Fray Vicente de Burgos. Tolosa. 1494.

# XILOGRAFÍA

*Herbarum varias qui vis cognoscere vires:  
Huc Macer adest, quo duce doctorensis.  
Paris. 1515?.*

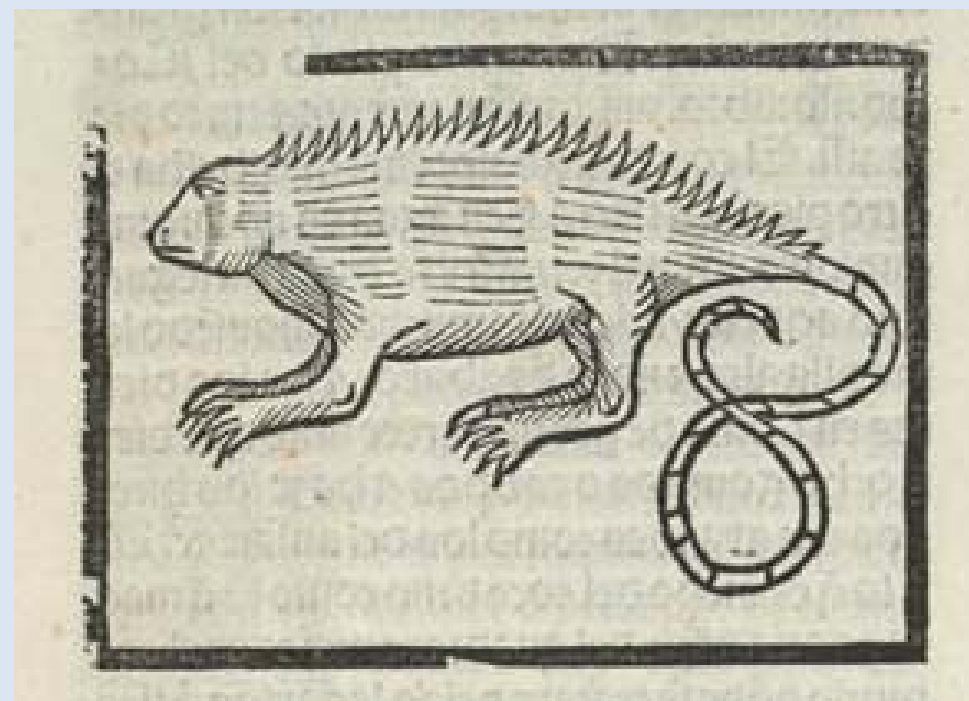
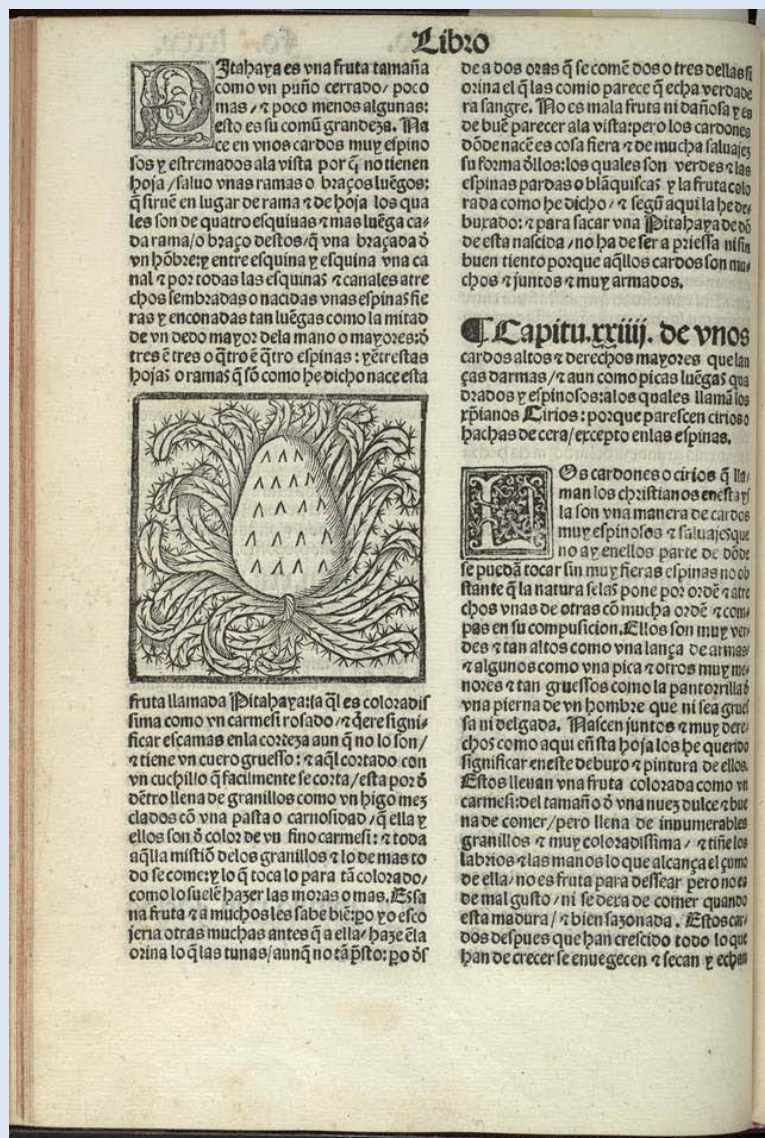


# XILOGRAFÍA



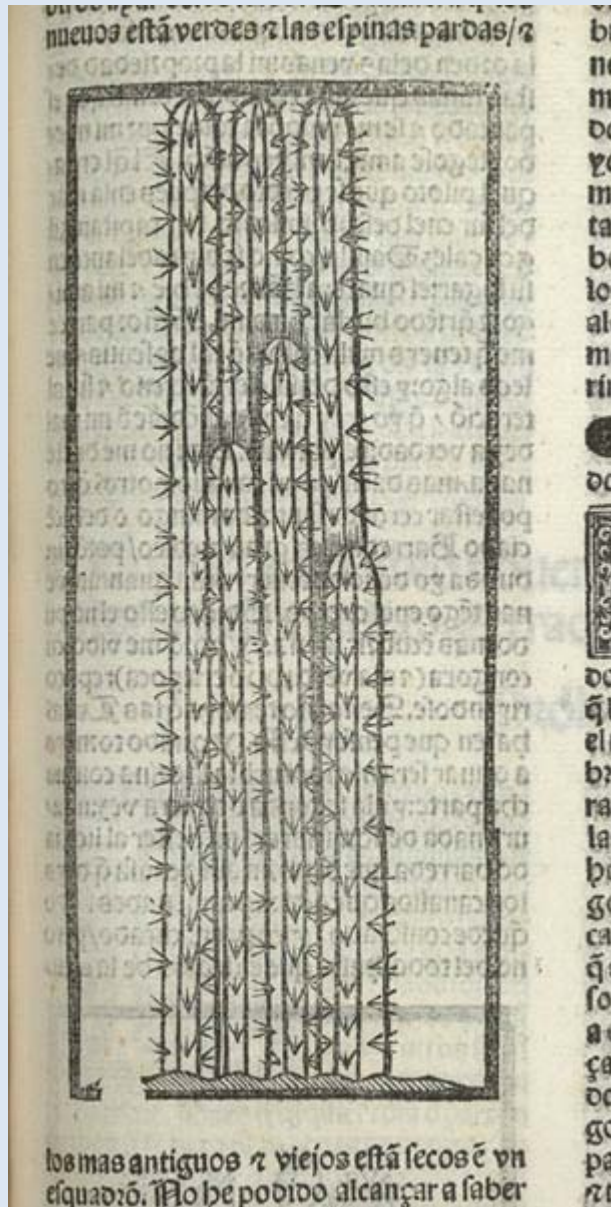
FERNÁNDEZ DE OVIEDO, Gonzalo.  
*La Historia general de las Indias*. Sevilla.  
Iuan Cromberger. 1535.

# XILOGRAFÍA



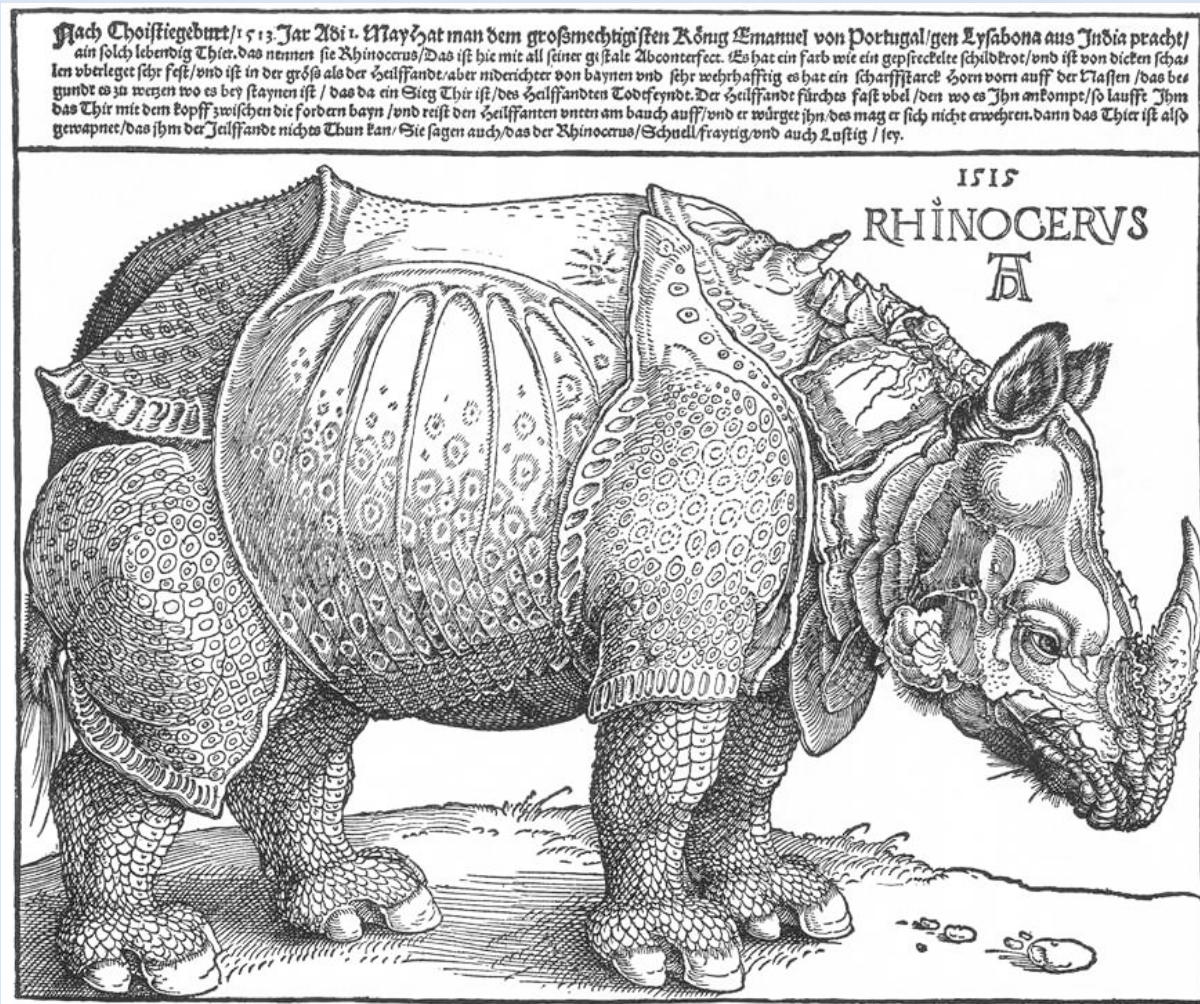
FERNÁNDEZ DE OVIEDO, Gonzalo.  
*La Historia general de las Indias*. Sevilla.  
 Iuan Cromberger. 1535.

# XILOGRAFÍA



FERNÁNDEZ DE OVIEDO, Gonzalo.  
*La Historia general de las Indias*. Sevilla.  
Iuan Cromberger. 1535.

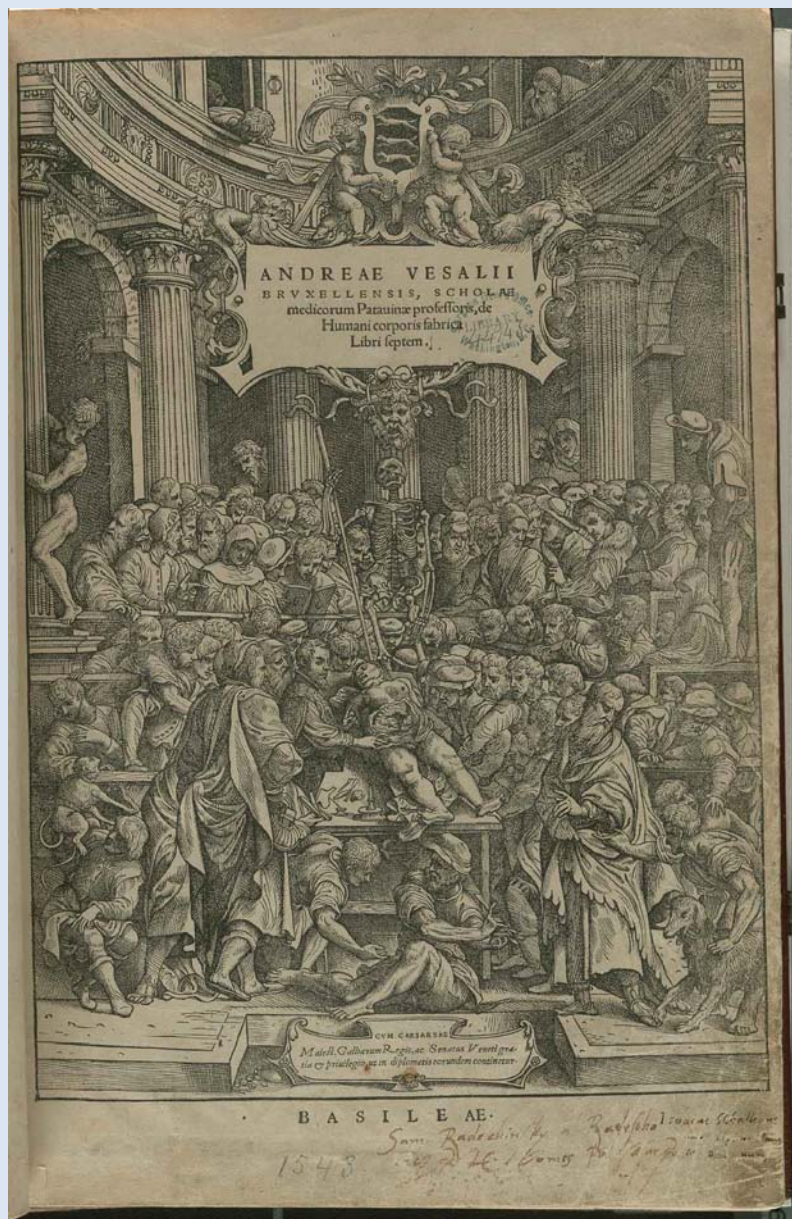
# XILOGRAFÍA



Rinoceronte.  
*Alberto Durero,*  
1515.

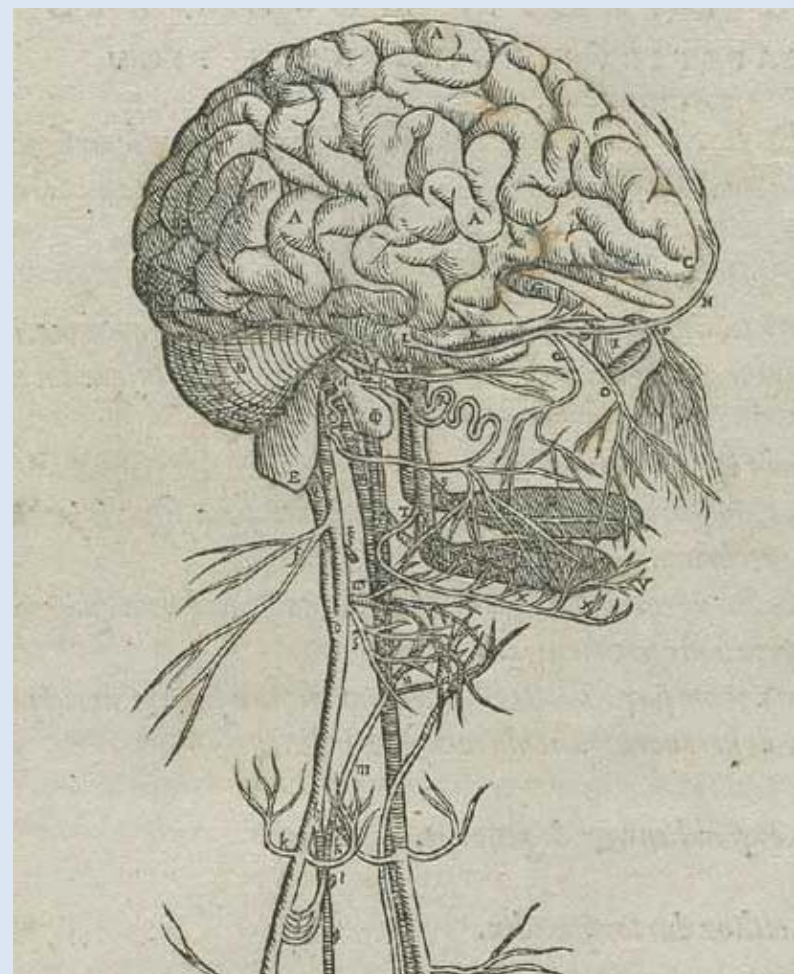
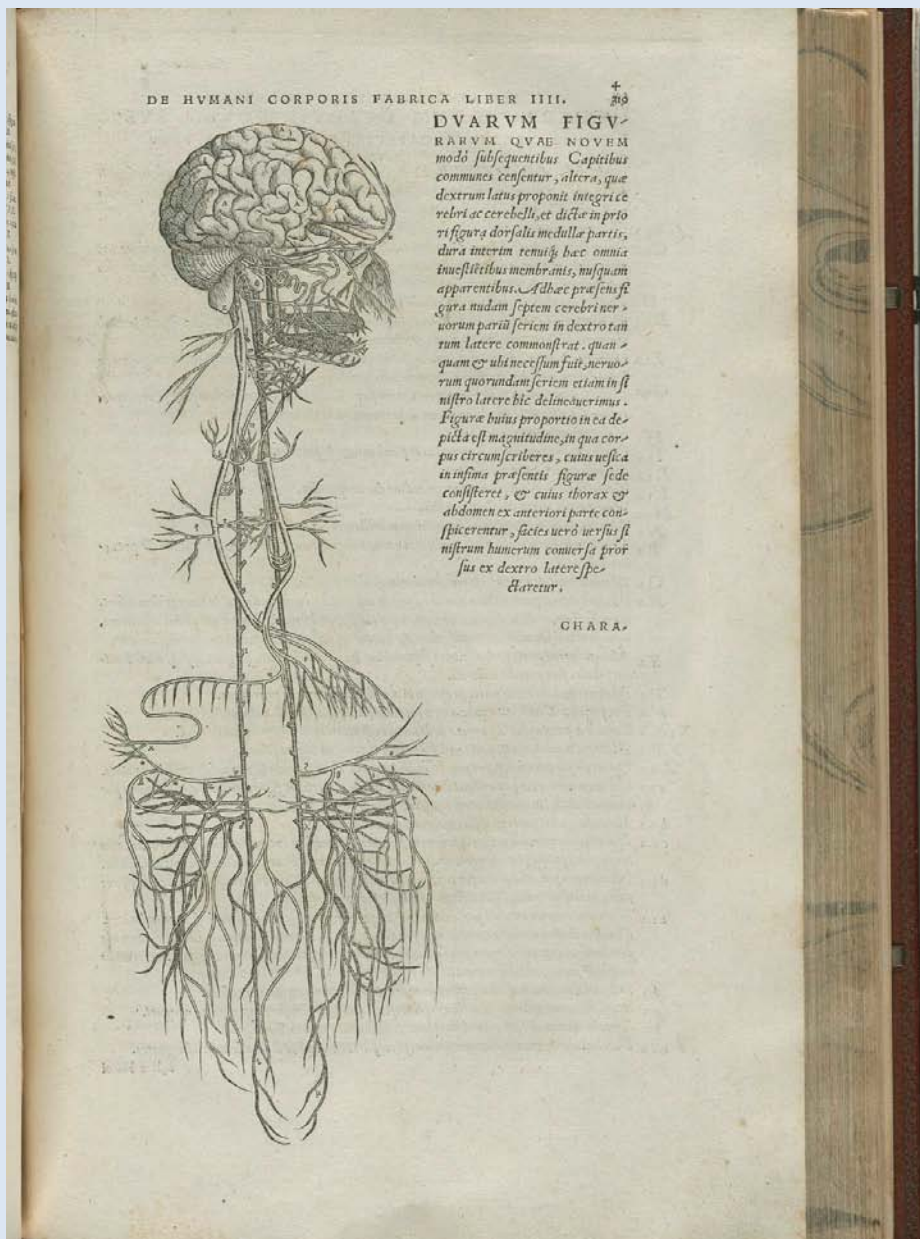


# XILOGRAFÍA



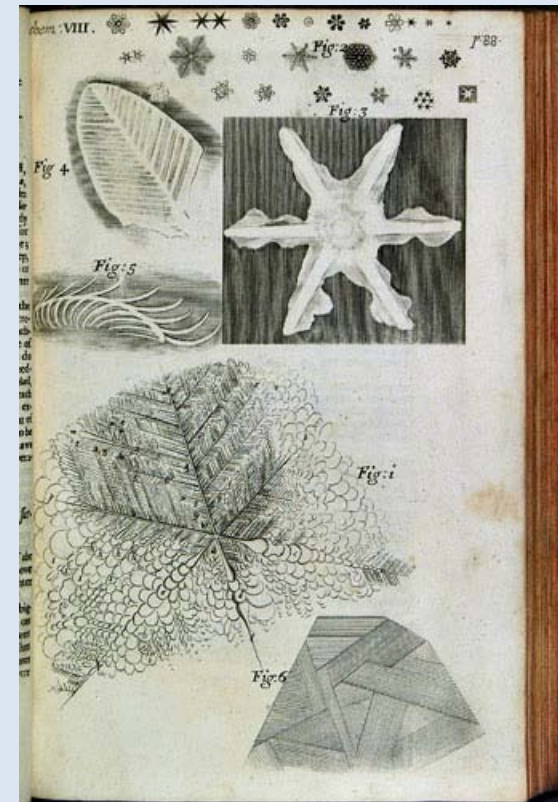
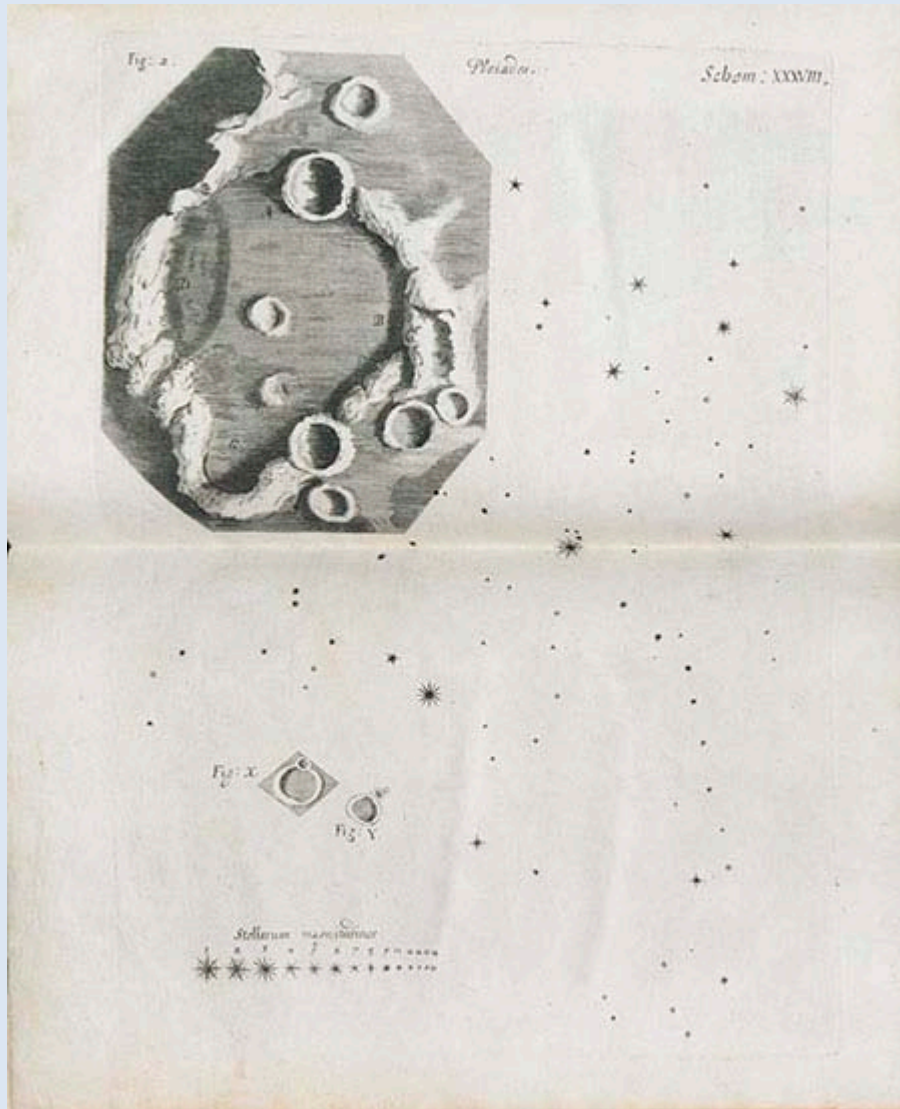
VESALIO, Andrea.  
*De humani corporis fabrica*  
*Librorum epitome*  
Basilea. Oporino. 1543.

# XILOGRAFÍA



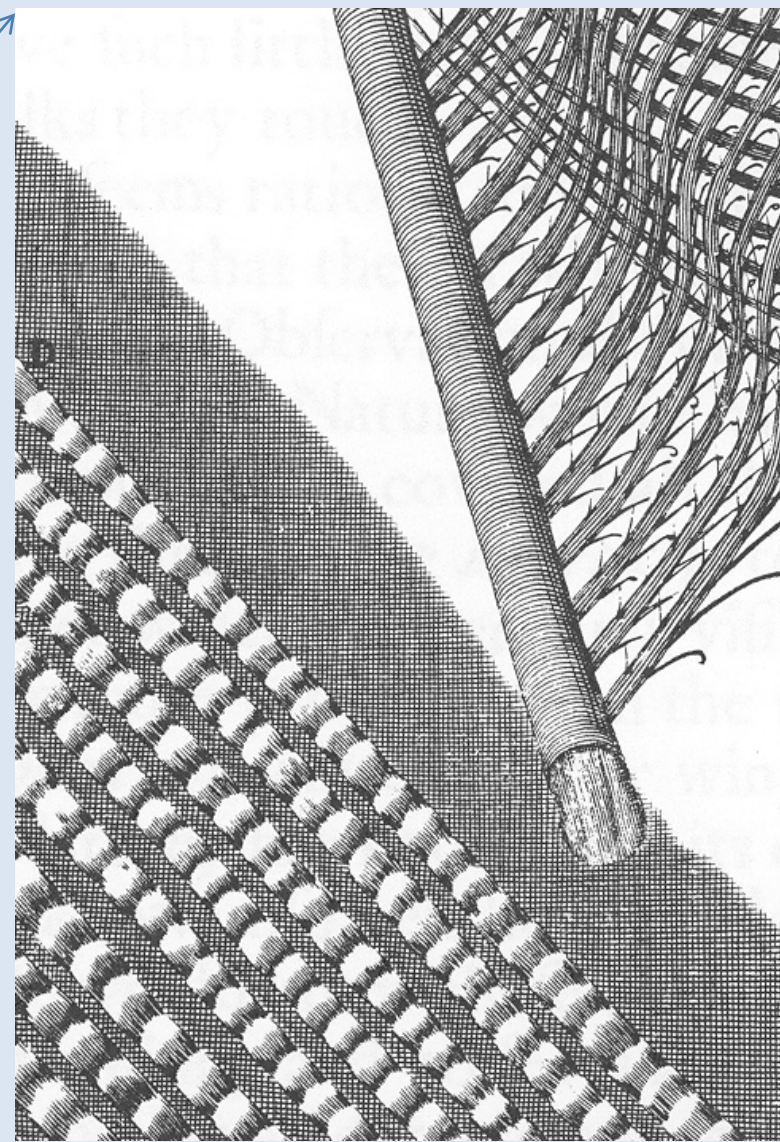
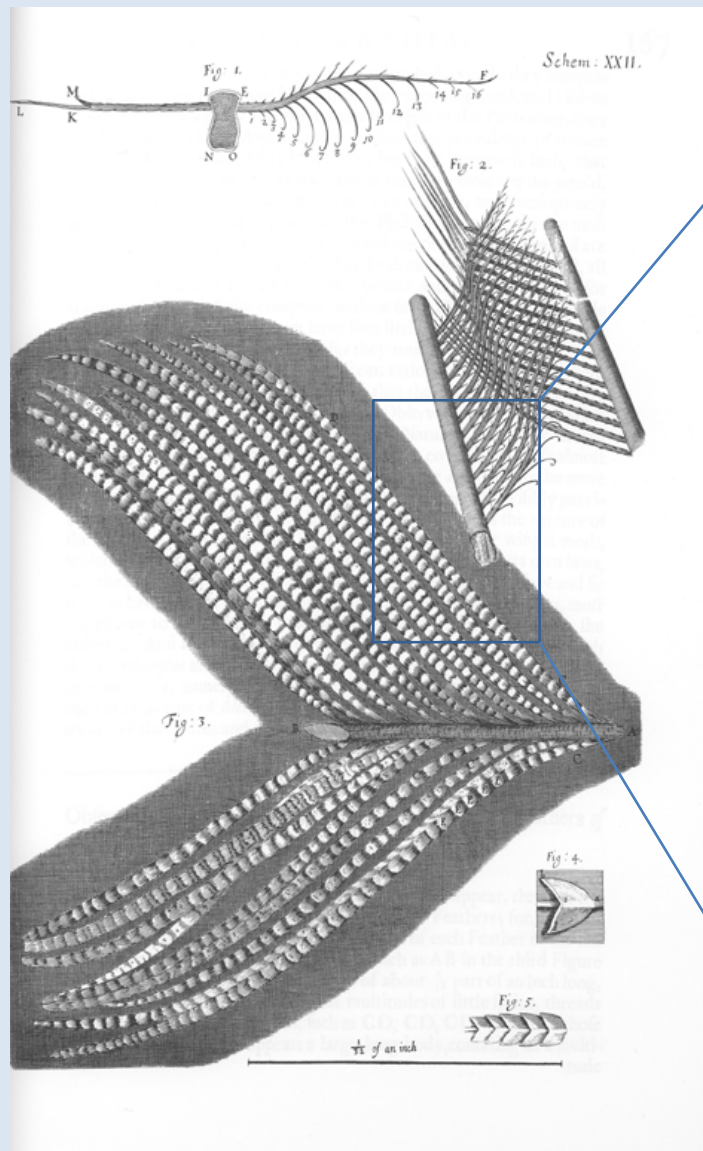
VESALIO, Andrea.  
*De humani corporis fabrica*  
*Librorum epitome*  
Basilea. Oporino. 1543.

# CALCOGRAFÍA

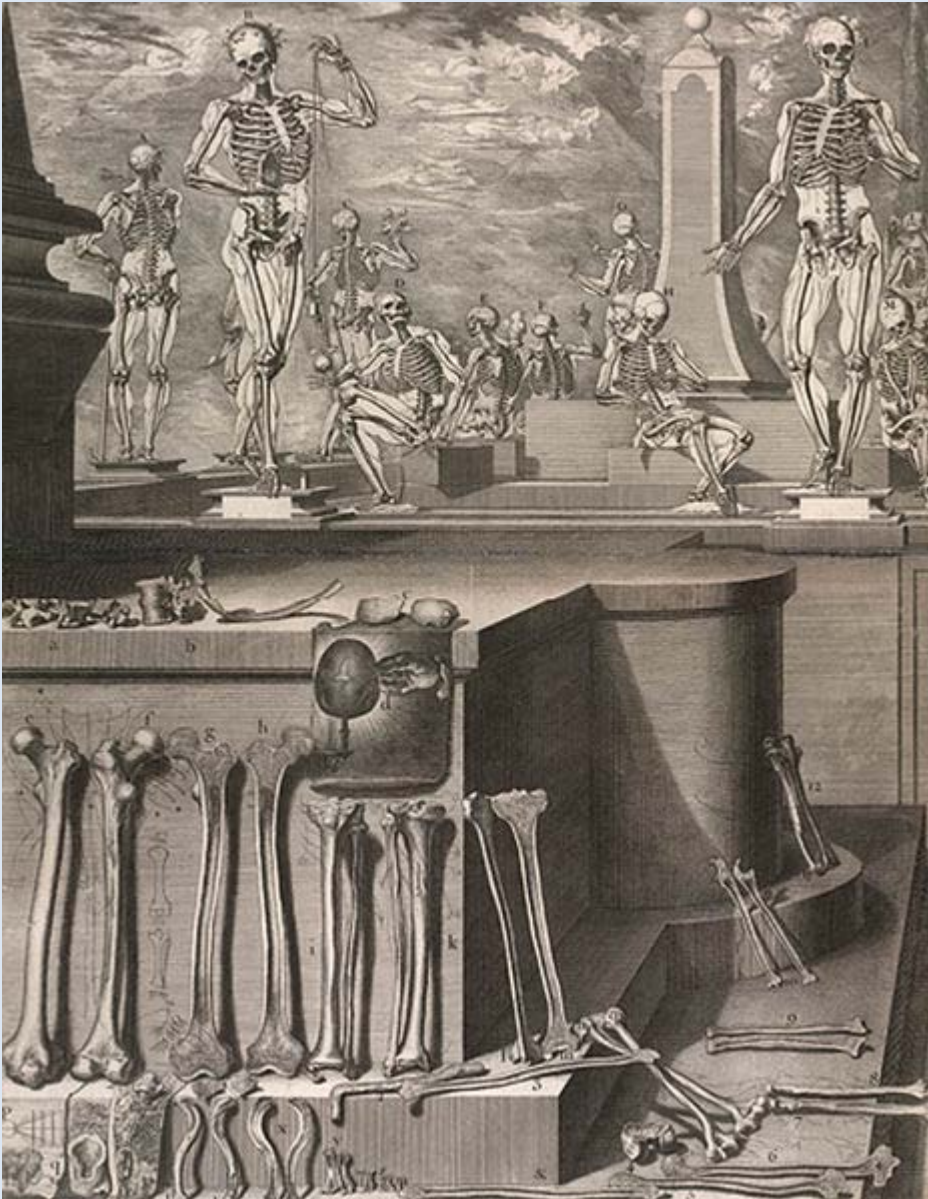


HOOKE, R. *Micrographia: or some Physiological Descriptions of minute bodies made by magnifying glasses with Observations and Inquiries thereupon.* London. Royal Society. 1665.

# CALCOGRAFÍA



# CALCOGRAFÍA



*Esqueletos y huesos.*  
Crisóstomo Martínez.  
c. 1680-1694

# CALCOGRAFÍA

## OBSERVACIONES

ASTRONOMICAS, Y PHISICAS

HECHAS

DE ORDEN DE S. MAG.

EN

LOS REYNOS DEL PERÚ

Por D. JORGE JUAN, Comendador de Aliaga en el Orden de S. Juan, Socio Correspondiente de la R. Academia de las Ciencias de Paris, y D. ANTONIO DE ULLOA, de la R. Sociedad de Londres, ambos Capitanes de Fragata de la R. Armada,

DE LAS QUALES SE DEDUCE

LA FIGURA, Y MAGNITUD

DE LA TIERRA,

Y SE APLICA

A LA NAVEGACION.



IMPRESSO DE ORDEN DEL REY NUESTRO SEÑOR

EN MADRID

Por JUAN DE ZUÑIGA, Año M.D.CC.XL.VIII.



*T. a. P. del. g. del. D. J. de U. del. et. incidit.*

# CALCOGRAFÍA



Vista de la Puente de San Mateo.

## OBSERVACIONES

ASTRONOMICAS, Y PHYSICAS,  
hechas de Orden de S. M.



### LIBRO I.

Sobre la maxima Obliquidad de la  
Ecliptica.

#### CAPITULO I.

*De lo util, y necessario que es el observar la maxima Obliquidad  
de la Ecliptica.*

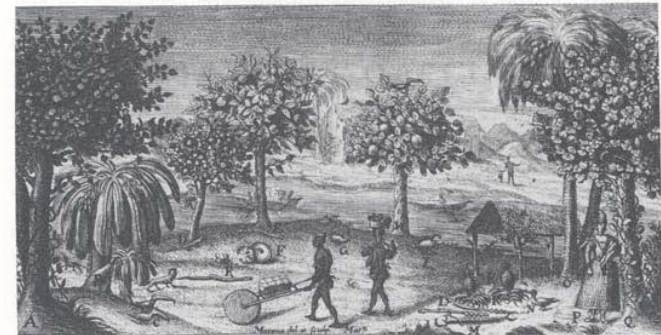


VIENDO la averiguacion de la maxima Obliquidad de la Ecliptica, ò del angulo, que este circulo forma con la Equinoccial, de las primeras observaciones, que se necesitan hacer en la practica de la Astronomia, parece, que debemos dar prin-

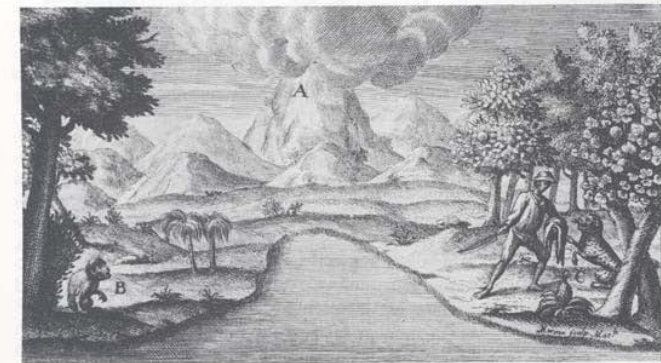
A prin-



*La vida en las proximidades del rio Guayaquil. Ulloa y Juan. Relacion histórica..., 1ª parte, p. 186. Museo Naval, Madrid.*

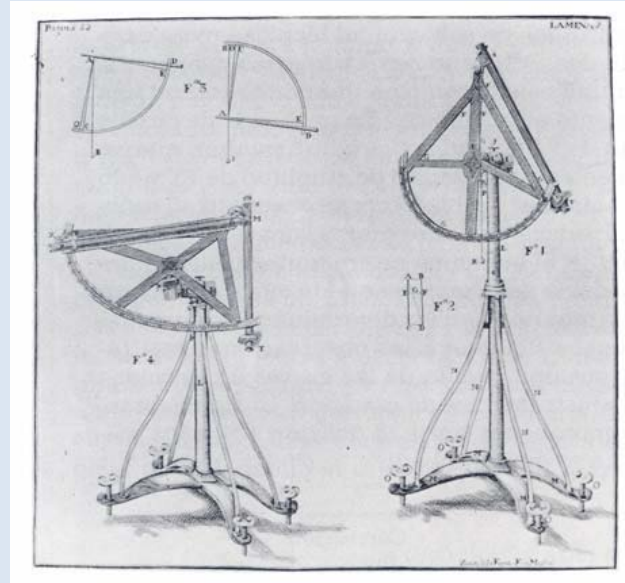
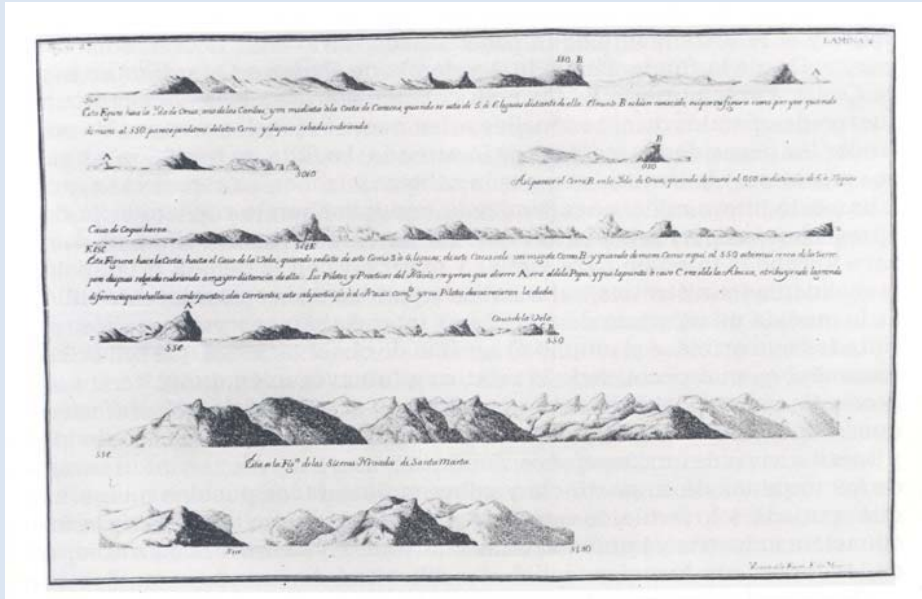
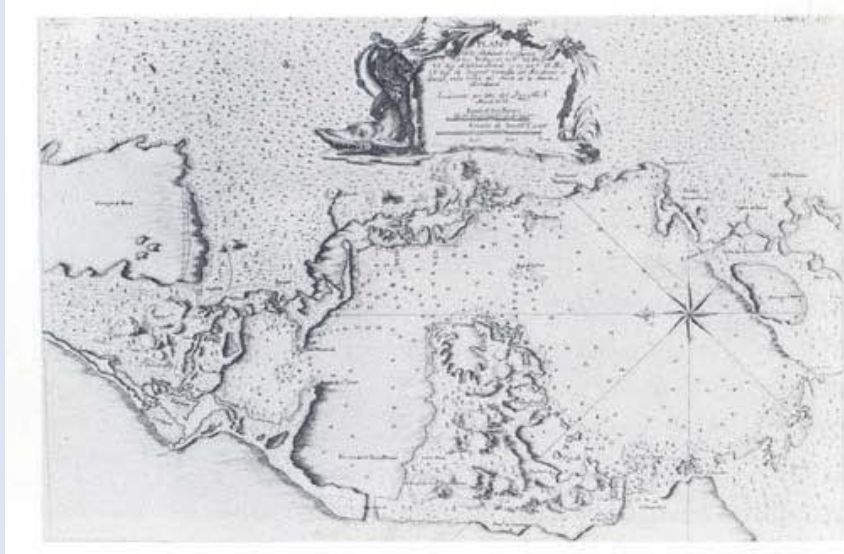


*El trópico y sus pobladores. Juan y Ulloa. Relacion histórica..., 1ª parte, p. 1. Museo Naval, Madrid.*



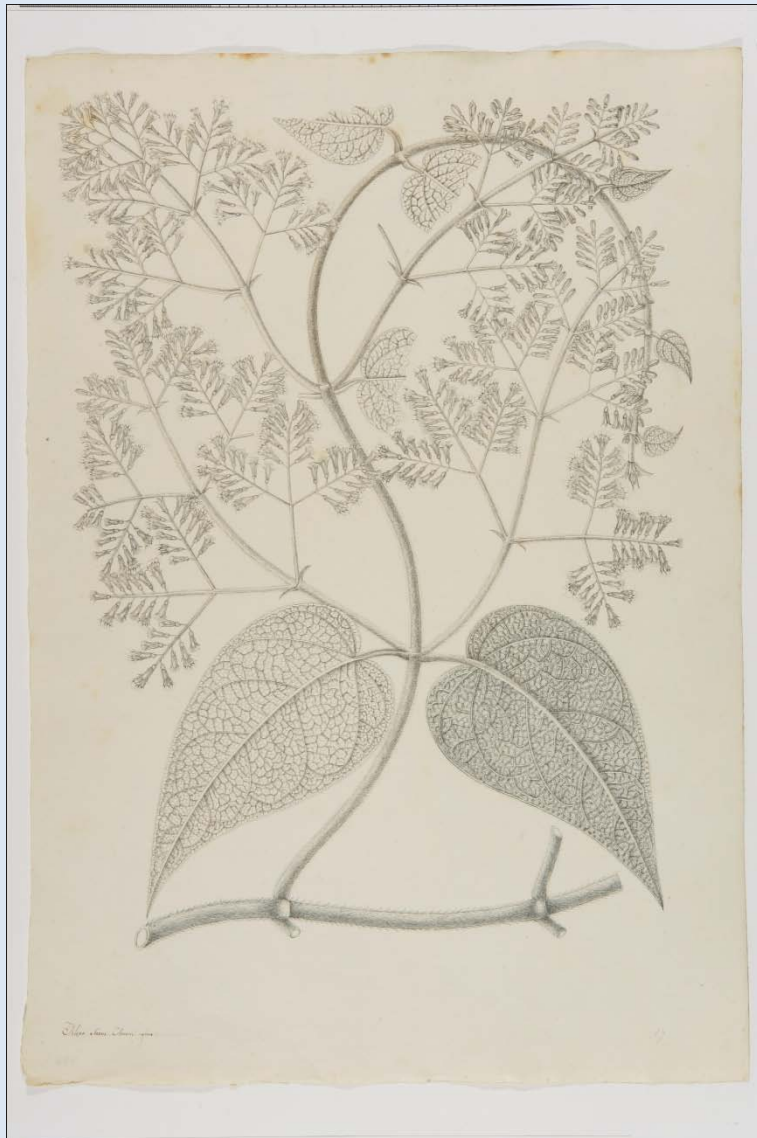
*El istmo de Panamá en las proximidades de Portobelo. Juan y Ulloa, Relacion histórica..., parte 1ª, p. 114. Museo Naval, Madrid.*

# CALCOGRAFÍA

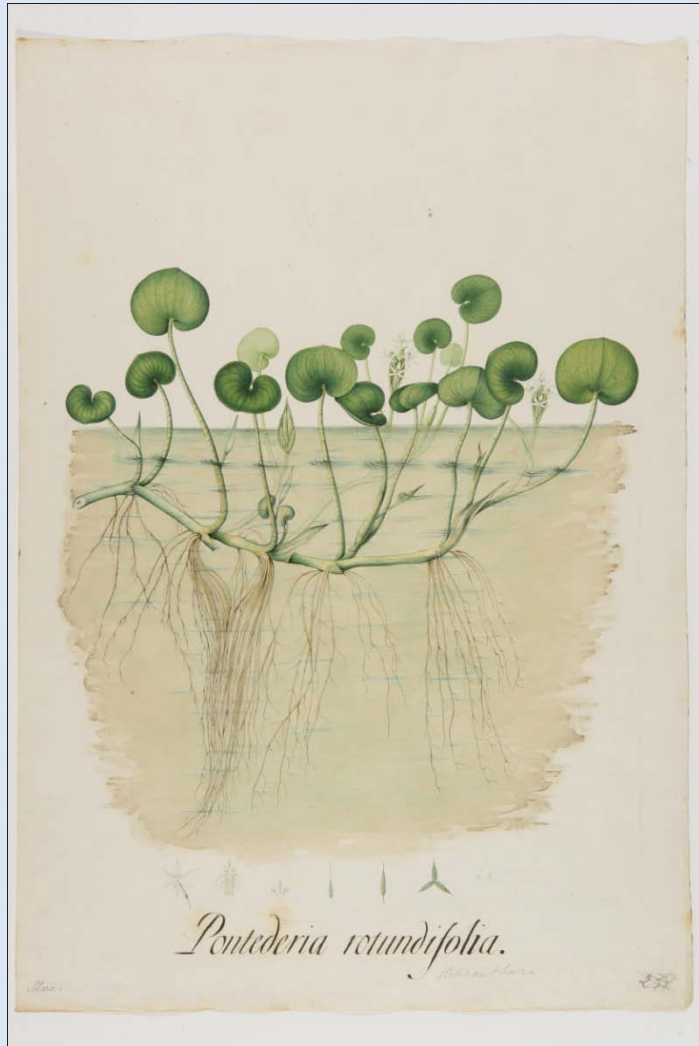




# CALCOGRAFÍA



# CALCOGRAFÍA



# CALCOGRAFÍA



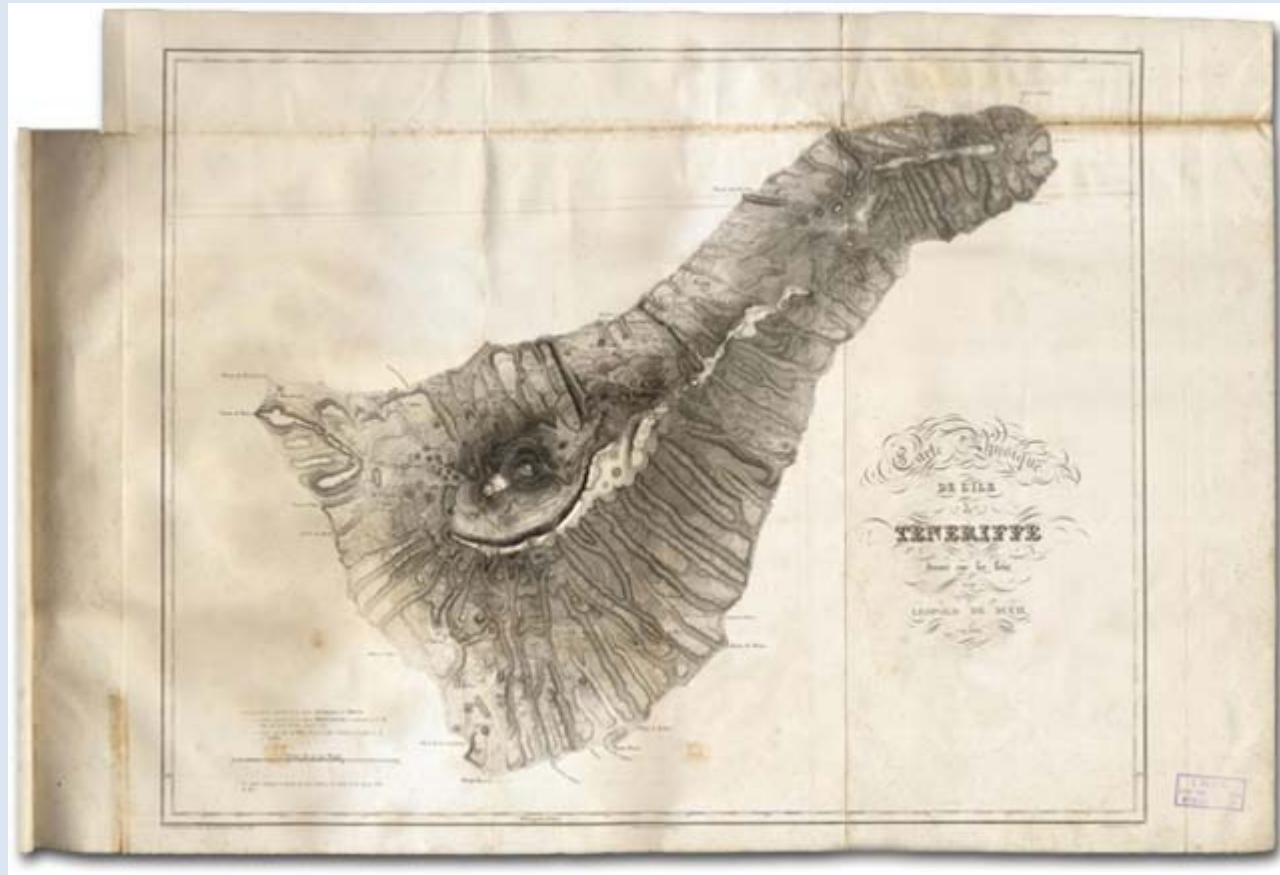
# CALCOGRAFÍA



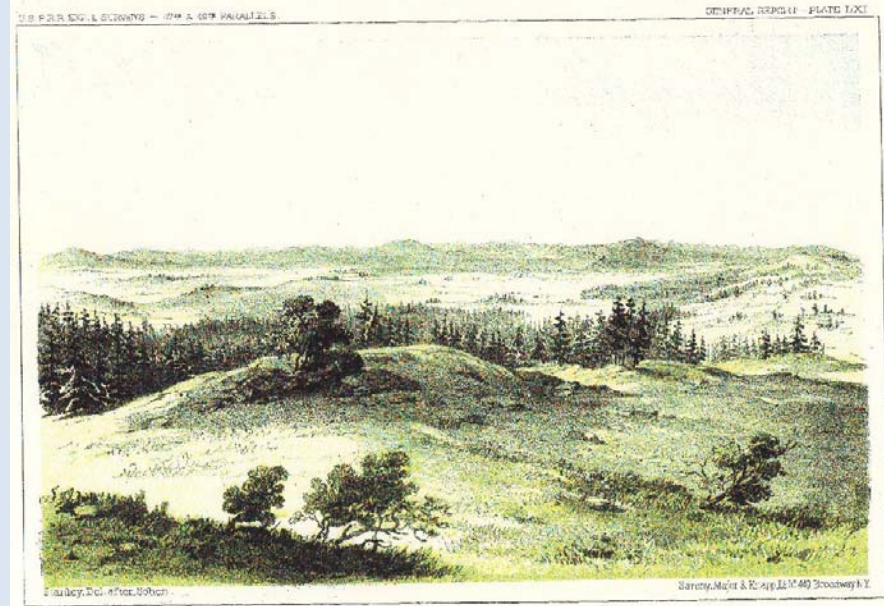




# CALCOGRAFÍA



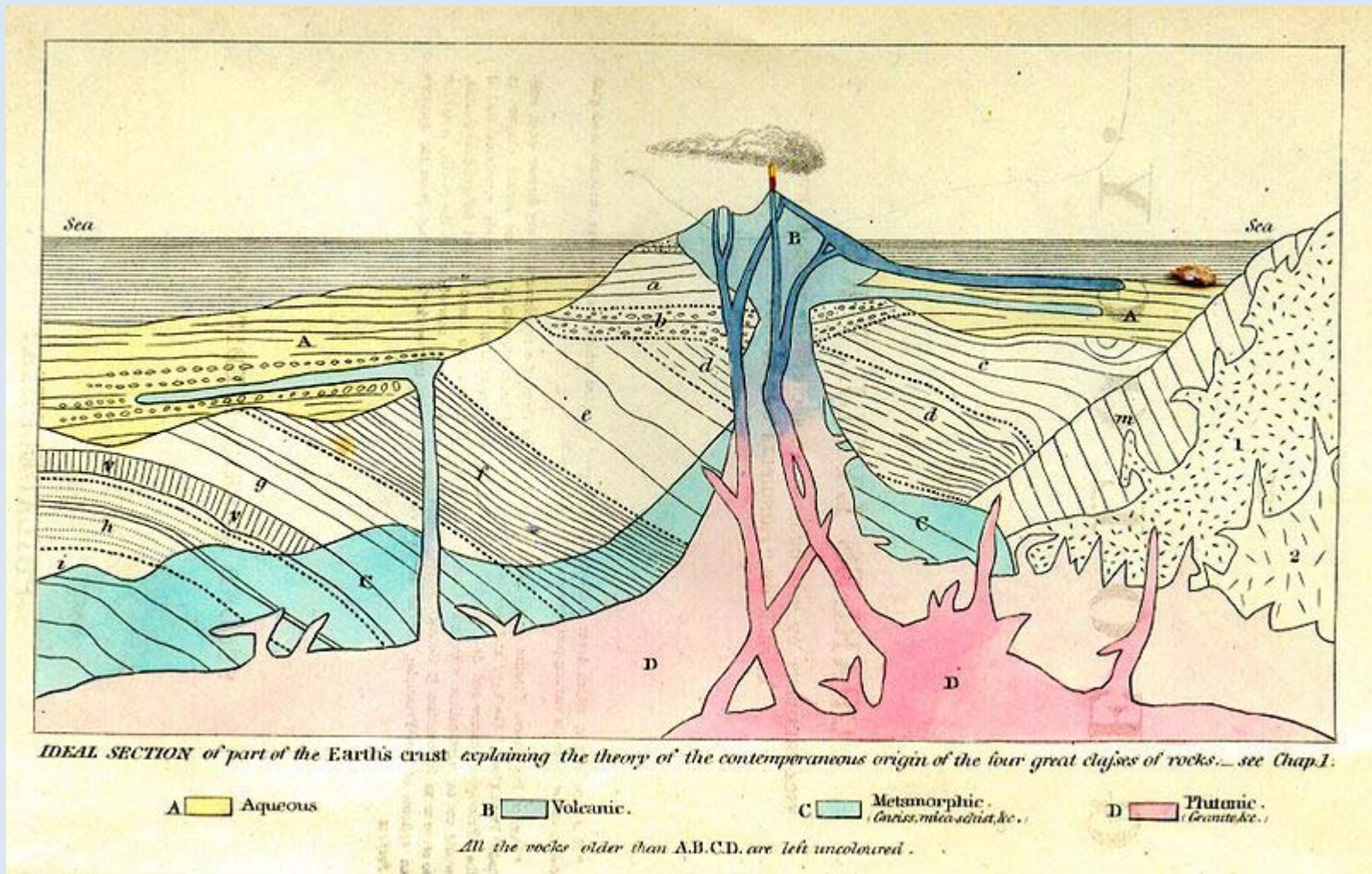
# LITOGRAFÍA



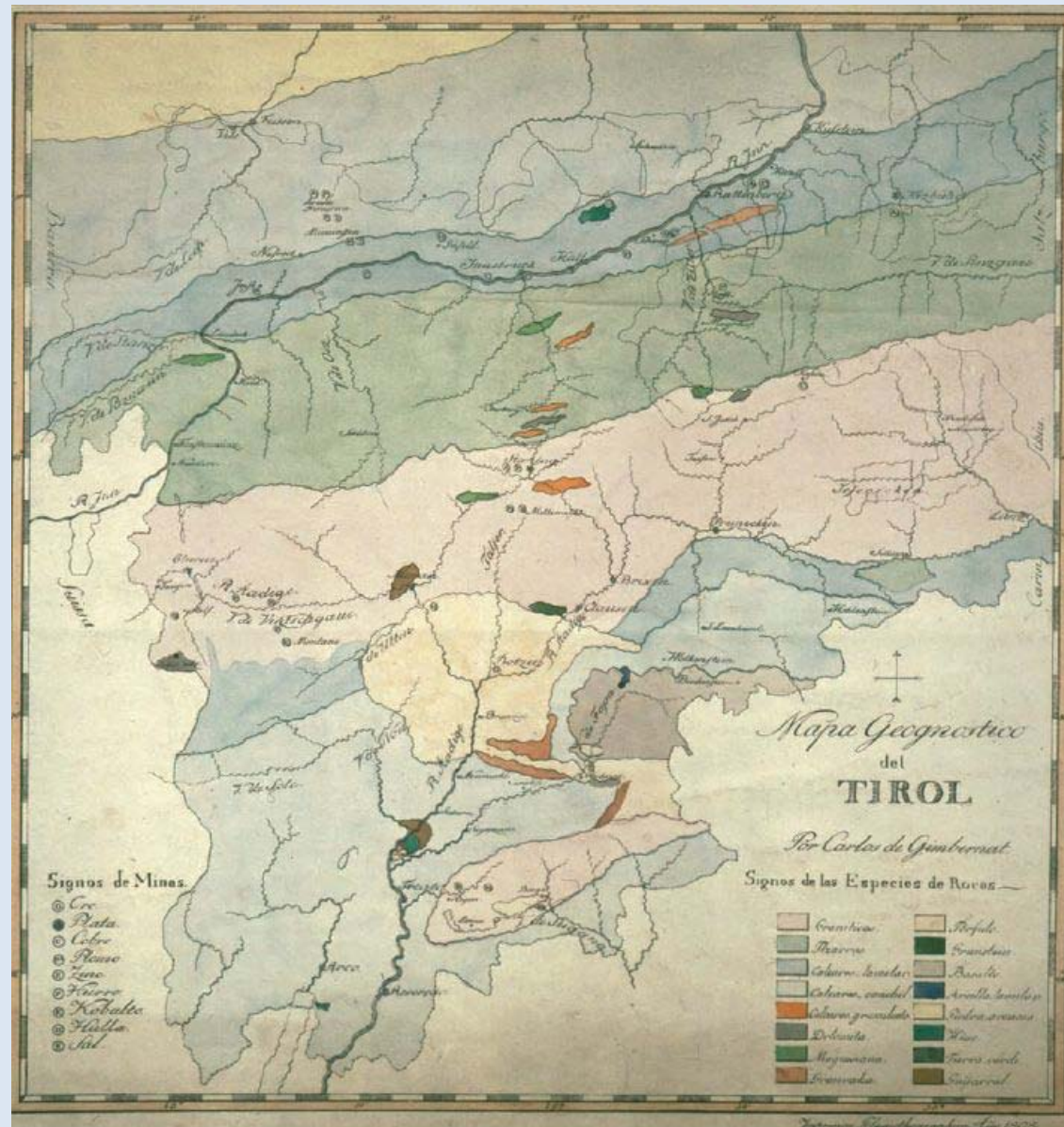
SOURCE OF THE PELUSE.



# LITOGRAFÍA

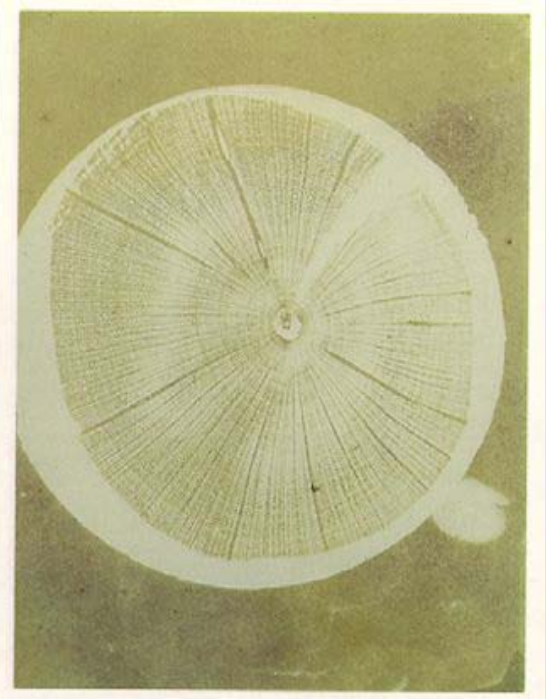
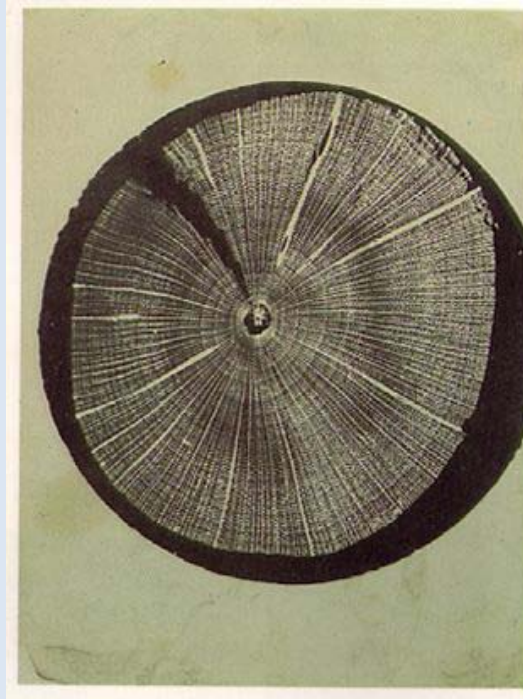


# LITOGRAFÍA





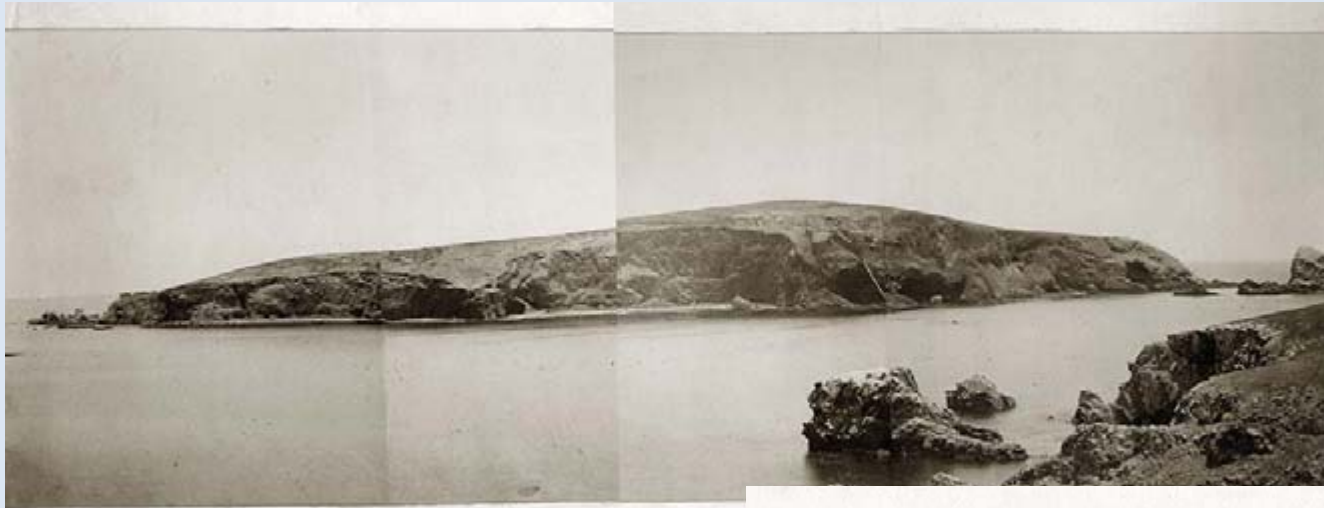
# FOTOGRAFÍA



# FOTOGRAFÍA



# FOTOGRAFÍA



*San Pedro de Macoris*



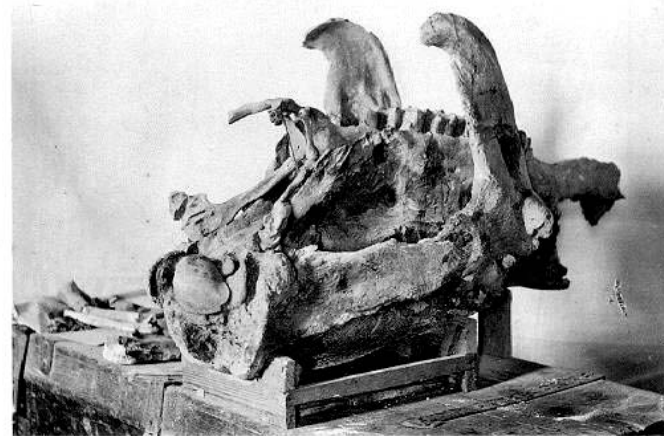
# FOTOGRAFÍA

BOL. DE LA SOC. ESP. DE HIST. NAT.

TOMO II. LÁM. 2.<sup>a</sup>



CONJUNTO DEL HIOIDES EN POSICIÓN INVERTIDA



HIOIDES ADAPTADO SOBRE EL CRANEO DEL MEGATERIO EN POSICIÓN INVERTIDA

Bol. de la R. Soc. Esp. de Hist. Nat.

Tomo XII.—Lám. XI.

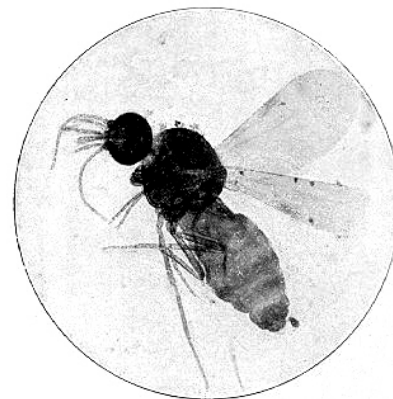


FIG. 1.<sup>a</sup>—*Oecacta hostilissima* n. sp., Pittaluga. (Ejemplar procedente de Mebonde, Rfo Utamboni; Agosto 1909.) Aumento 36 diám.  
(Microfotogr. del Dr. Rodríguez Illera.)



FIG. 3.<sup>a</sup>—Palpo maxilar de *Oecacta hostilissima* (cuatro artejos). Aumento 180 diám.



FIG. 2.<sup>a</sup>—Piezas del aparato bucal de *Oecacta hostilissima*. (De izquierda, á derecha: mandíbula, maxila, labium con hipofarinx, labrum-epifarinx, mandíbula, maxila.) Aumento 130 diám.

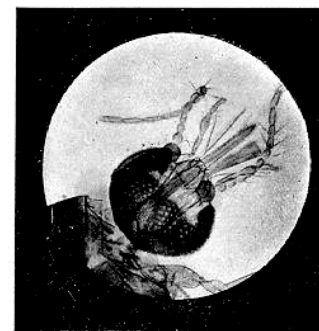


FIG. 4.<sup>a</sup>—Microfotografía de la cabeza de un ejemplar de *Oecacta hostilissima*. (Aumento 50 diám.)

# REALIDAD VS CONCEPTUALIZACIÓN

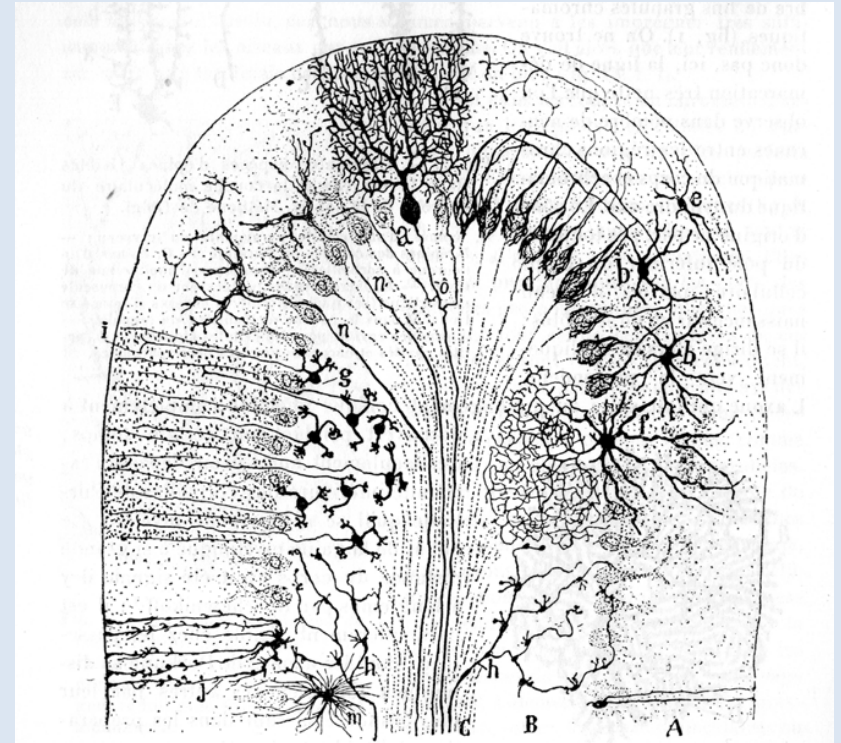
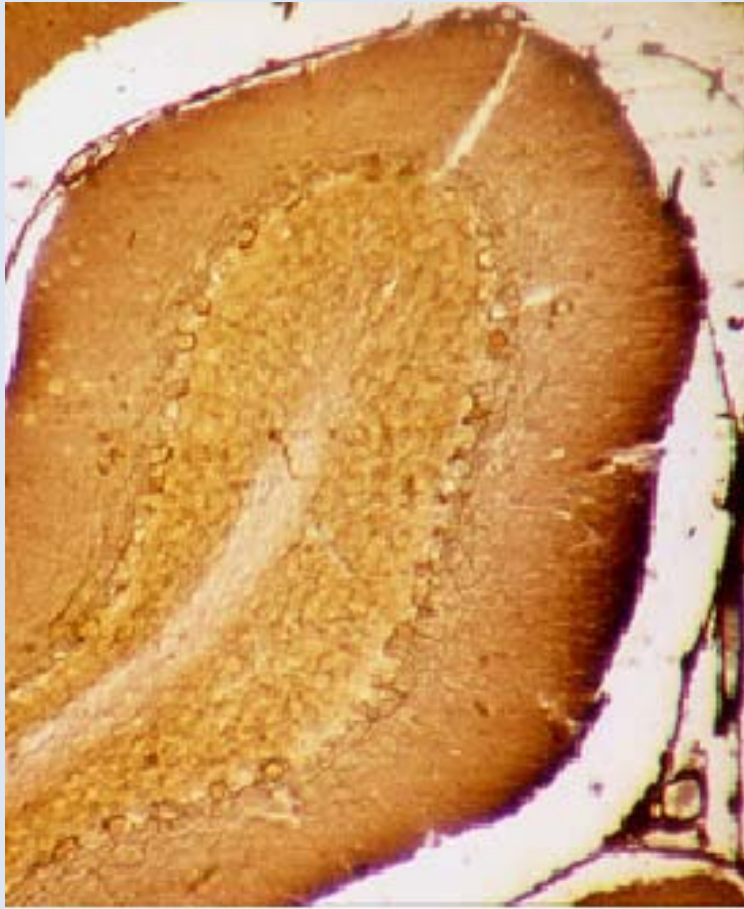


FIG. 11. — Coupe transversale et demi-schématique d'une circonvolution cérébelleuse chez les mammifères, d'après les renseignements fournis par la méthode de Golgi.

A, zone moléculaire ; — B, zone des grains ; — C, couche de substance blanche ; — a, cellule de Purkinje vue de face ; — b, petites cellules étoilées de la couche moléculaire ; — d, arborisations terminales axiles descendantes provenant des cellules étoilées, et formant les corbeilles autour du corps des cellules de Purkinje ; — e, cellules étoilées superficielles ; — f, grandes cellules étoilées de la couche des grains ; — g, grains avec leur cylindre-axe ascendant et bifurqué en i ; — h, fibres moussues ; — j, cellule épithéliale ou névroglie en panache ; — m, cellule névroglie de la couche des grains ; — n, fibres grimpantes.

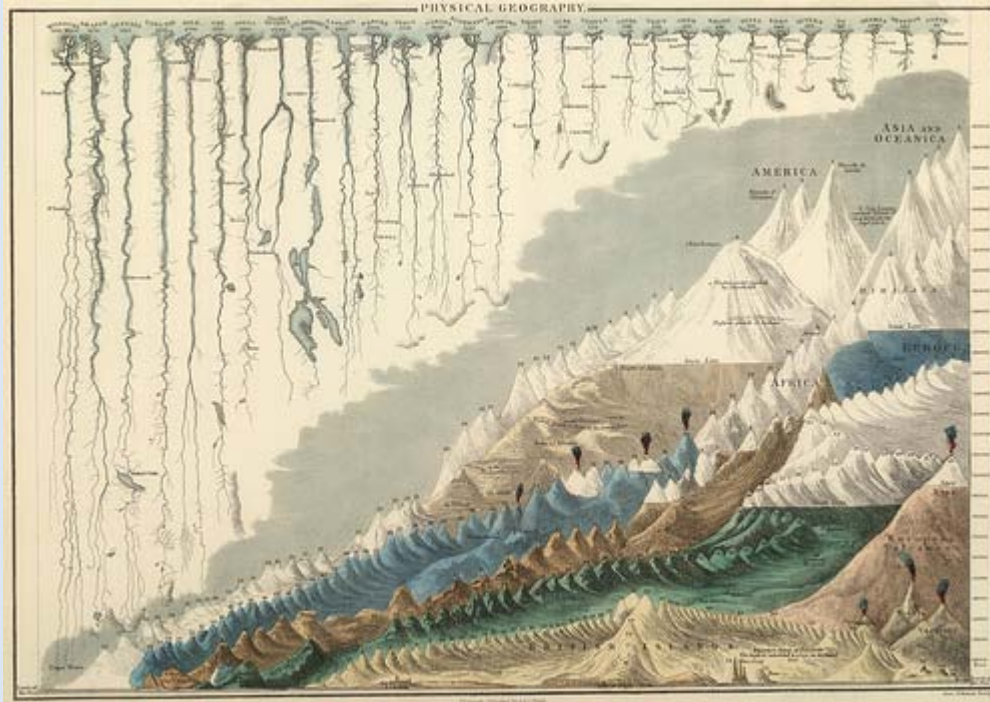


# REALIDAD VS CONCEPTUALIZACIÓN



# REALIDAD VS CONCEPTUALIZACIÓN





... y por encima de todo, la belleza de la Naturaleza y sus libros.

Gracias.