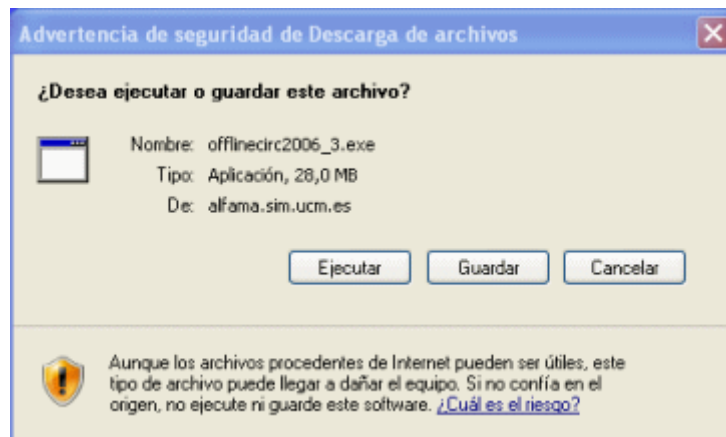


## Carga del programa Millennium offline

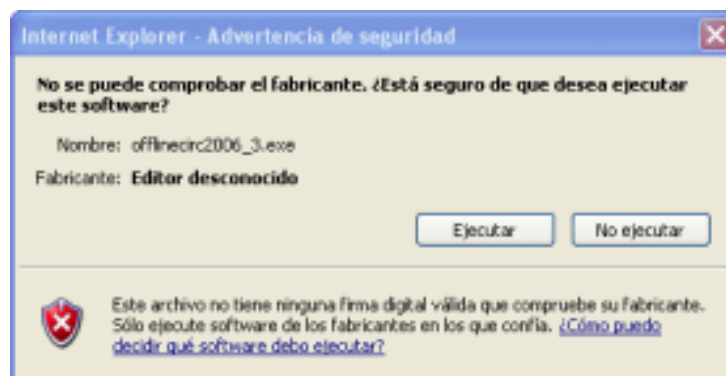
Para obtener el cliente **Millennium offline** es necesario acceder al servidor **ALFAMA**, lo cual puede conseguirse por **FTP** escribiendo en cualquier navegador la dirección <ftp://alfama.sim.ucm.es>. En la pantalla que se abre se debe hacer doble clic en el directorio **Innovative** y, de esta forma, se llega al fichero [offlinecirc2006\\_3.exe](#)



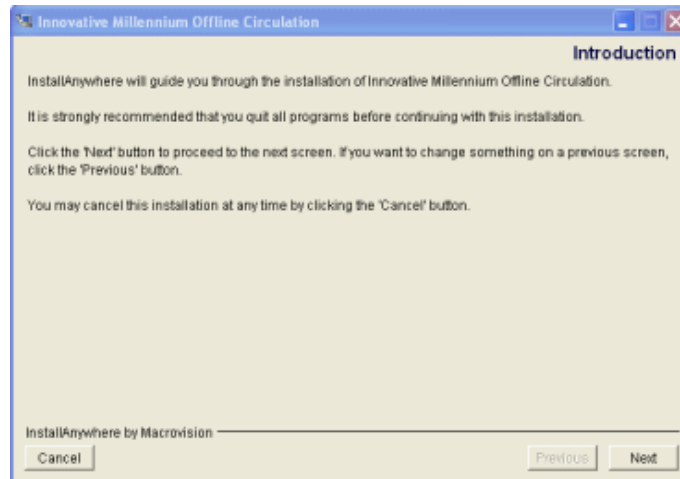
Una vez localizado, se hace doble clic sobre él y aparecerá una ventana de descarga de archivos que nos preguntará si queremos abrir el fichero en su ubicación actual o guardarlo en disco.



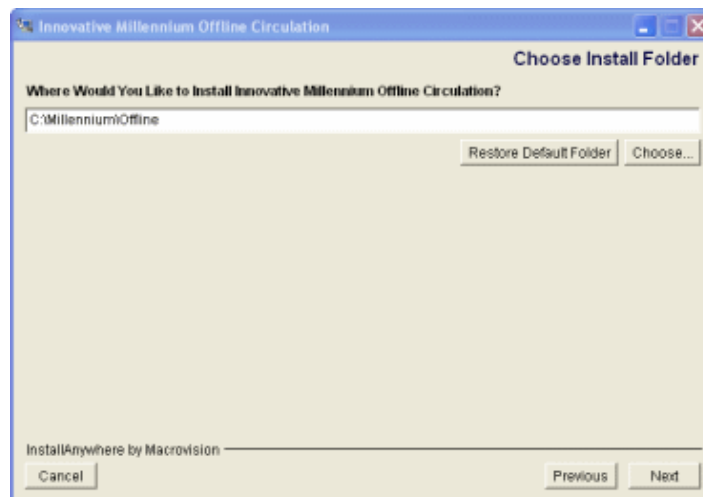
En ella se pulsará el botón **Ejecutar** y a continuación, se abrirá otra ventana que intenta identificar el fabricante del programa y da la opción de abrir el fichero de instalación o de cancelar la operación.



En ella se deberá pulsar de nuevo el botón **Ejecutar**. Al hacerlo se abrirá una ventana de introducción, en la que habrá que pulsar el botón **Next**.



La siguiente ventana nos pregunta en que directorio y carpeta deseamos instalar Millennium Offline. Por defecto sugiere C:\millennium\offline, y habrá que pulsar el botón **Next**.



En la siguiente ventana hay que introducir la dirección IP del servidor Cisne: **147.96.1.236**, y pulsar de nuevo el botón **Next**.



Una vez finalizado el proceso, el programa Millennium offline habrá quedado instalado y se habrá creado un icono de acceso directo en el escritorio.