

ENCUESTA A USUARIOS

Resultado de la encuesta realizada a los usuarios de la Biblioteca María Zambrano el lunes 6 de junio a las 17 h. y el sábado 11 de junio a las 12 h. con 325 respuestas.

Total respuestas 325

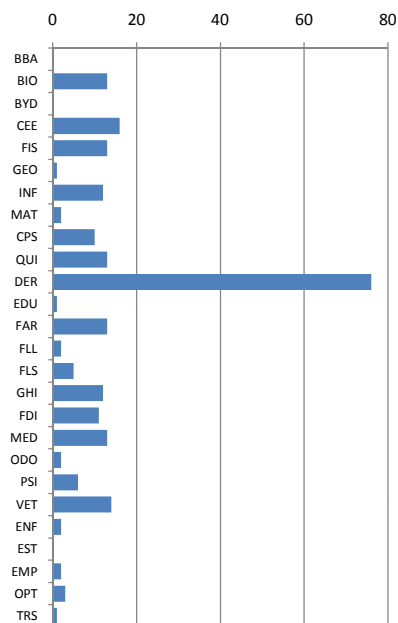
A. ¿Es usted alumno de la Universidad Complutense?

UCM	260	80,0%
No UCM	65	20,0%



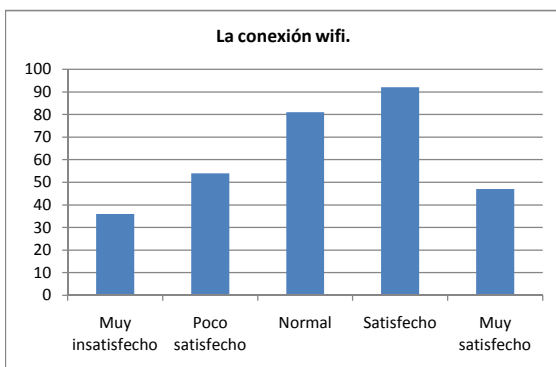
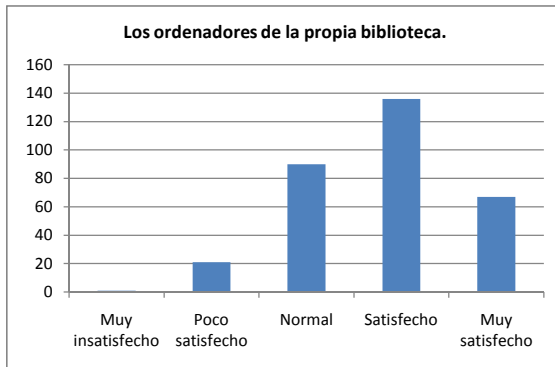
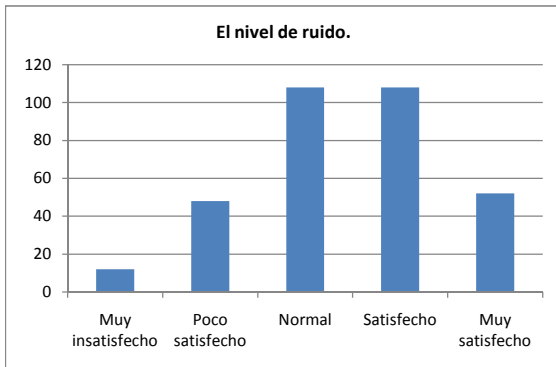
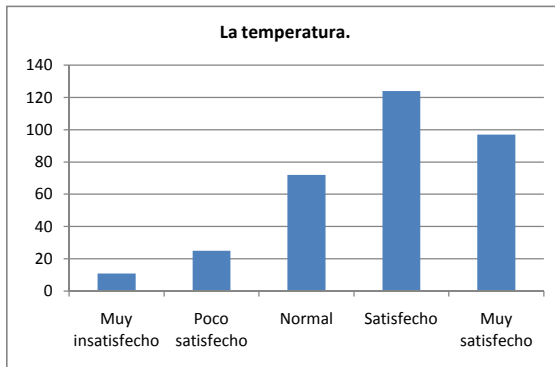
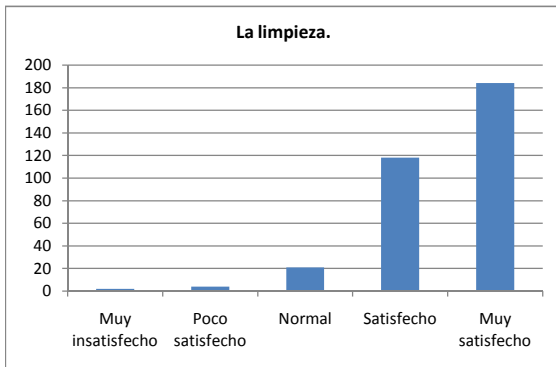
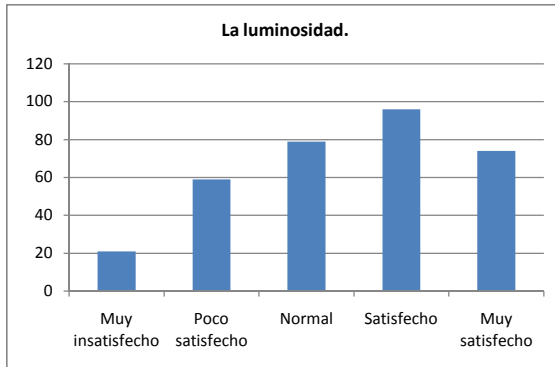
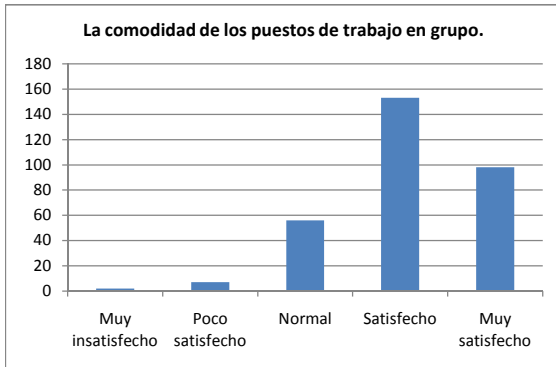
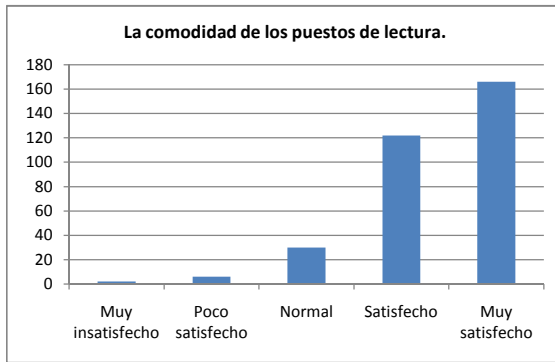
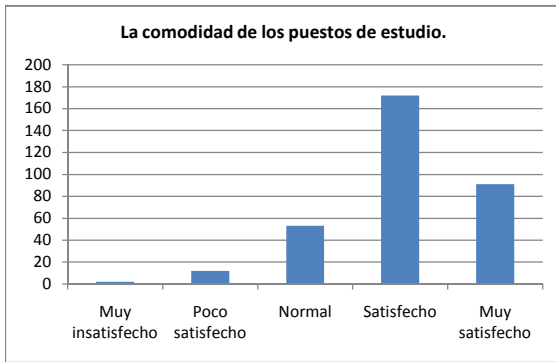
Alumnos de la UCM según centro de origen

Centro de Origen	F. CC.	Alumnos	Porcentaje
BBA	F. Bellas Artes		
BIO	F. CC. Biológicas	13	4,0%
BYD	F. CC. Documentación		
CEE	F. CC. Económicas y Empresariales	16	4,9%
FIS	F. CC. Físicas	13	4,0%
GEO	F. CC. Geológicas	1	0,3%
INF	F. CC. Información	12	3,7%
MAT	F. CC. Matemáticas	2	0,6%
CPS	F. CC. Políticas y Sociología	10	3,1%
QUI	F. CC. Químicas	13	4,0%
DER	F. Derecho	76	23,4%
EDU	F. Educación	1	0,3%
FAR	F. Farmacia	13	4,0%
FLL	F. Filología	2	0,6%
FLS	F. Filosofía	5	1,5%
GHI	F. Geografía e Historia	12	3,7%
FDI	F. Informática	11	3,4%
MED	F. Medicina	13	4,0%
ODO	F. Odontología	2	0,6%
PSI	F. Psicología	6	1,8%
VET	F. Veterinaria	14	4,3%
ENF	E.U. Enfermería, Fisiot. y Podol.	2	0,6%
EST	E.U. Estadística		
EMP	E.U. Estudios Empresariales	2	0,6%
OPT	E.U. Óptica	3	0,9%
TRS	E.U. Trabajo Social	1	0,3%



B. Valore los siguientes aspectos

	Muy insatisfecho	Poco satisfecho	Normal	Satisfecho	Muy satisfecho
3 La comodidad de los puestos de estudio.	2	12	53	172	91
4 La comodidad de los puestos de lectura.	2	6	30	122	166
5 La comodidad de los puestos de trabajo en grupo.	2	7	56	153	98
6 La luminosidad.	21	59	79	96	74
7 La limpieza.	2	4	21	118	184
8 La temperatura.	11	25	72	124	97
9 El nivel de ruido.	12	48	108	108	52
10 Los ordenadores de la propia biblioteca.	1	21	90	136	67
11 La conexión wifi.	36	54	81	92	47
	Muy insatisfecho	Poco satisfecho	Normal	Satisfecho	Muy satisfecho
3 La comodidad de los puestos de estudio.	0,6%	3,7%	16,3%	52,9%	28,0%
4 La comodidad de los puestos de lectura.	0,6%	1,8%	9,2%	37,5%	51,1%
5 La comodidad de los puestos de trabajo en grupo.	0,6%	2,2%	17,2%	47,1%	30,2%
6 La luminosidad.	6,5%	18,2%	24,3%	29,5%	22,8%
7 La limpieza.	0,6%	1,2%	6,5%	36,3%	56,6%
8 La temperatura.	3,4%	7,7%	22,2%	38,2%	29,8%
9 El nivel de ruido.	3,7%	14,8%	33,2%	33,2%	16,0%
10 Los ordenadores de la propia biblioteca.	0,3%	6,5%	27,7%	41,8%	20,6%
11 La conexión wifi.	11,1%	16,6%	24,9%	28,3%	14,5%

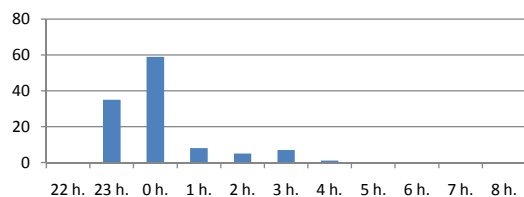


C. Con respecto al horario de la Biblioteca (puede elegir varias opciones)

NOTA: Los porcentajes son sobre el total en cada uno de los ítems ya que se pueden elegir varias opciones.

		100%=325
12	Creo que es suficiente.	32 9,8%
14	Necesito que se abra los sábados y domingos, en la época de exámenes.	213 65,5%
15	Necesito que se abra todos los sábados.	111 34,2%
13	No es suficiente.	183 56,3%

Si estuviera más tiempo abierta, yo acudiría hasta las:



	100%=325
22 h.	0
23 h.	35 10,8%
0 h.	59 18,2%
1 h.	8 2,5%
2 h.	5 1,5%
3 h.	7 2,2%
4 h.	1 0,3%
5 h.	0
6 h.	0
7 h.	0
8 h.	0

D. Señale la razón por la que ha venido a la Biblioteca María Zambrano

NOTA: Los porcentajes son sobre el total en cada uno de los ítems ya que se pueden elegir varias opciones.

	100%=325	
16	He venido para estudiar solo.	199 61,2%
17	otro u otros compañeros.	149 45,8%

E. En cuanto al equipamiento informático

NOTA: Los porcentajes son sobre el total en cada uno de los ítems ya que se pueden elegir varias opciones.

	100%=325	
18	No necesito ordenador ni ningún dispositivo similar.	115 35,4%
19	Necesito utilizar los ordenadores de la biblioteca.	127 39,1%
20	Me he traído mi propio portátil.	88 27,1%

F. En relación con la biblioteca de su centro, el ambiente para el estudio y/o trabajo en grupo en la Biblioteca María Zambrano es:

Mucho peor en esta biblioteca	Peor	Igual	Mejor	Mucho mejor en esta biblioteca
1	14	45	152	115
0,3%	4,3%	13,8%	46,8%	35,4%

