



APERTURA EXTRAORDINARIA BUC MAYO 2011

Versión 1

20-JUN-2011

Elaborado por: Antonio Jose Casas Rosado
Supervisado por: Javier de Jorge García-Reyes

El contenido de este documento es propiedad de la Universidad Complutense. La información aquí contenida sólo debe ser utilizada para el fin para el que es suministrada, y este documento y todas sus copias debe ser devuelto a la Universidad si así se solicita.

1. Introducción

La apertura extraordinaria realizada en la BUC con motivo de los exámenes de Junio, se ha llevado a cabo en dos sedes. La Biblioteca María Zambrano, situada en el Campus de Moncloa y la Biblioteca de la Facultad de Ciencias Económicas y Empresariales del Campus de Somosaguas.

Se ha llevado a cabo en las fechas comprendidas entre el 21 de Mayo y el 19 de Junio de 2011.

La oferta de plazas ha sido la siguiente:

- Biblioteca María Zambrano: 1500 puestos
- Edificio Federico de Castro y Bravo: 1778 puestos
- Biblioteca de CC. Económicas y Empresariales: 853 puestos

Los Horarios de apertura han sido los siguientes:

- Biblioteca María Zambrano: Sábados y Domingos de 10 a 21 horas
- Edificio Federico de Castro y Bravo (Multiusos): sábados y domingos de 10 a 17 horas.
- Biblioteca de CC. Económicas y Empresariales: sábados de 10 a 21 horas y domingos de 10 a 17 horas.

Se ha ofrecido por tanto 270 horas de apertura extraordinaria.

2. Personal

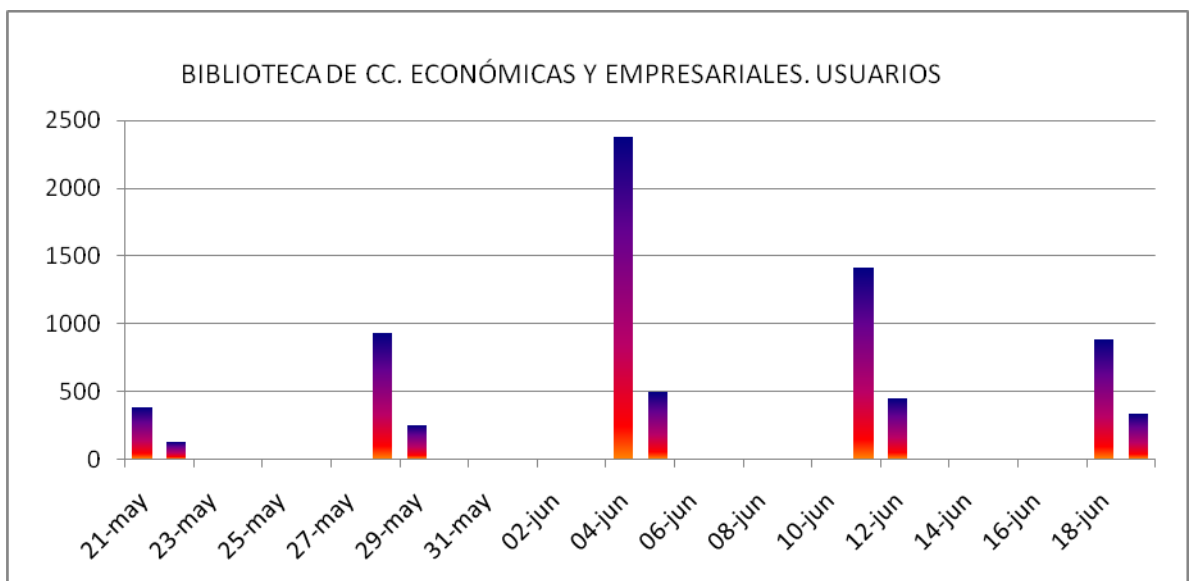
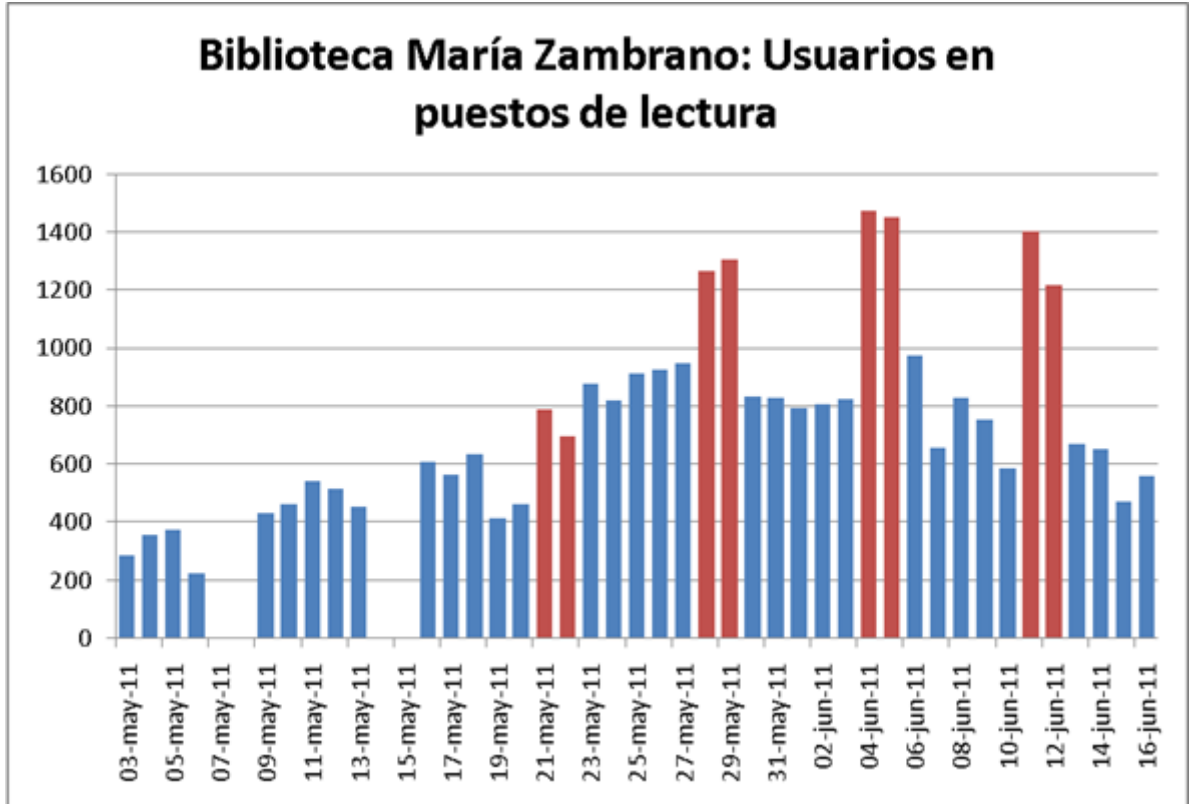
En la apertura han participado personal bibliotecario de los Servicios Centrales (8) y las Bibliotecas de Derecho (7), Filología (4) y Ciencias Económicas y Empresariales (10).

La media de horas realizadas por el personal en la Biblioteca María Zambrano es de 16,2 horas.

Las realizadas por el personal de Ciencias Económicas y Empresariales es de 16,7 horas.

3. Niveles de ocupación

El siguiente gráfico muestra los niveles de ocupación de la Biblioteca durante el periodo de apertura extraordinaria.



4. Incidencias

En general el ambiente durante la apertura ha sido el adecuado. No hay apenas quejas sobre ruido o mal comportamiento de usuarios.

Se ha respetado la zona de "exclusión" junto a la cristalera de la sala que generaba bastantes problemas de ruido.

Las principales quejas emitidas vía web en nuestro blog siguen refiriéndose al horario de apertura.

Ha habido un par de solicitudes demandando opciones vegetarianas en las máquinas de comida, además parece ser que estas máquinas fallan a menudo y la reposición durante el fin de semana no es la más adecuada.

Se realizó una encuesta el sábado 11 de junio entre los usuarios, los datos se pueden ver en el siguiente anexo.

ENCUESTA A USUARIOS

Resultado de la encuesta realizada a 198 usuarios de la Biblioteca María Zambrano el sábado 11 de junio a las 12 h.

Total encuestas 198

A. ¿Es usted alumno de la Universidad Complutense?

UCM	157	79,3%
No UCM	41	20,7%



Alumnos de la UCM según centro de origen

BBA	F. Bellas Artes		
BIO	F. CC. Biológicas	6	3,0%
BYD	F. CC. Documentación		
CEE	F. CC. Económicas y Empresariales	15	7,6%
FIS	F. CC. Físicas	10	5,1%
GEO	F. CC. Geológicas	1	0,5%
INF	F. CC. Información	6	3,0%
MAT	F. CC. Matemáticas	1	0,5%
CPS	F. CC. Políticas y Sociología	3	1,5%
QUI	F. CC. Químicas	11	5,6%
DER	F. Derecho	38	19,2%
EDU	F. Educación		
FAR	F. Farmacia	7	3,5%
FLL	F. Filología	2	1,0%
FLS	F. Filosofía	4	2,0%
GHI	F. Geografía e Historia	5	2,5%
FDI	F. Informática	8	4,0%
MED	F. Medicina	10	5,1%
ODO	F. Odontología	1	0,5%
PSI	F. Psicología	4	2,0%
VET	F. Veterinaria	10	5,1%
ENF	E.U. Enfermería, Fisiot. y Podol.	1	0,5%
EST	E.U. Estadística		
EMP	E.U. Estudios Empresariales		
OPT	E.U. Óptica	3	1,5%
TRS	E.U. Trabajo Social	1	0,5%

B. Valore los siguientes aspectos

	Muy insatisfecho	Poco satisfecho	Normal	Satisfecho	Muy satisfecho
3 La comodidad de los puestos de estudio.	1	5	35	106	53
4 La comodidad de los puestos de lectura.	1	2	21	70	103
5 La comodidad de los puestos de trabajo en grupo.	1	3	36	93	57
6 La luminosidad.	16	40	47	55	41
7 La limpieza.	1	2	9	78	110
8 La temperatura.	4	18	32	85	60
9 El nivel de ruido.	6	25	65	71	31
10 Los ordenadores de la propia biblioteca.		13	49	85	44
11 La conexión wifi.	24	27	44	61	31
	Muy insatisfecho	Poco satisfecho	Normal	Satisfecho	Muy satisfecho
3 La comodidad de los puestos de estudio.	0,5%	2,5%	17,7%	53,5%	26,8%
4 La comodidad de los puestos de lectura.	0,5%	1,0%	10,6%	35,4%	52,0%
5 La comodidad de los puestos de trabajo en grupo.	0,5%	1,5%	18,2%	47,0%	28,8%
6 La luminosidad.	8,1%	20,2%	23,7%	27,8%	20,7%
7 La limpieza.	0,5%	1,0%	4,5%	39,4%	55,6%
8 La temperatura.	2,0%	9,1%	16,2%	42,9%	30,3%
9 El nivel de ruido.	3,0%	12,6%	32,8%	35,9%	15,7%
10 Los ordenadores de la propia biblioteca.		6,6%	24,7%	42,9%	22,2%
11 La conexión wifi.	12,1%	13,6%	22,2%	30,8%	15,7%

C. Con respecto al horario de la Biblioteca (puede elegir varias opciones)

NOTA: Los porcentajes son sobre el total en cada uno de los ítems ya que se pueden elegir varias opciones.

			100 %=198
12	Creo que es suficiente.	21	10,6%
14	Necesito que se abra los sábados y domingos, en la época de exámenes.	128	64,6%
15	Necesito que se abra todos los sábados.	65	32,8%
13	No es suficiente.	116	58,6%

Si estuviera más tiempo abierta, yo acudiría hasta las:

			100 %=198
22 h.			
23 h.	20	10,1%	
0 h.	36	18,2%	
1 h.	5	2,5%	
2 h.	5	2,5%	
3 h.	4	2,0%	
4 h.	1	0,5%	
5 h.			
6 h.			
7 h.			
8 h.			

D. Señale la razón por la que ha venido a la Biblioteca María Zambrano

NOTA: Los porcentajes son sobre el total en cada uno de los ítems ya que se pueden elegir varias opciones.

			100 %=198
16	He venido para estudiar solo.	127	64,1%
17	He venido en compañía, para estudiar en grupo e intercambiar	69	44,9%

E. En cuanto al equipamiento informático

NOTA: Los porcentajes son sobre el total en cada uno de los ítems ya que se pueden elegir varias opciones.

			100 %=198
18	No necesito ordenador ni ningún dispositivo similar.	72	36,4%
19	Necesito utilizar los ordenadores de la biblioteca.	76	38,4%
20	Me he traído mi propio portátil.	52	26,3%

F. En relación con la biblioteca de su centro, el ambiente para el estudio y/o trabajo en grupo en la Biblioteca María Zambrano es:

Mucho peor en esta biblioteca	Peor	Igual	Mejor	Mucho mejor en esta biblioteca
	8	26	102	61
	4,0%	13,1%	51,5%	30,8%