

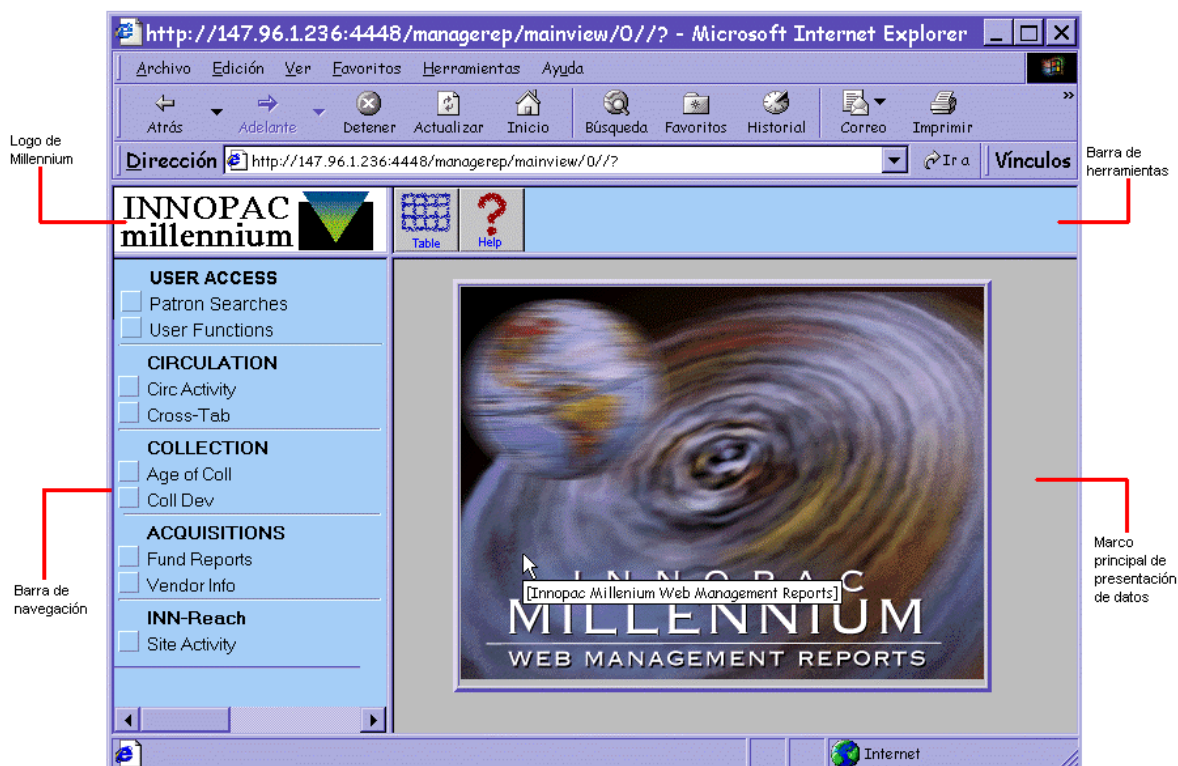
Generador de informes de Millennium

El generador de informes de Millennium ofrece datos estadísticos vía web, lo cual tiene una serie de ventajas:

- Facilidad de búsqueda.
- Presentación automática de los datos en forma de gráfico.
- Posibilidad de exportar los datos al disco duro del ordenador.

1 ESTRUCTURA DE LA PANTALLA PRINCIPAL

La pantalla principal del generador de informes está dividida en cuatro partes:



El logo de Millennium aparece en todas las ventanas de resultados. Un click sobre él nos devuelve a la página principal del generador de informes.

La barra de herramientas contiene algunos de los siguientes iconos en función del tipo de informe que se haya obtenido:



Despliega los datos del informe que hay en pantalla en formato de tabla. Éste es el formato por defecto para mostrar los datos.



Despliega los datos actuales en forma de gráfico de tarta.



Despliega los datos actuales en forma de gráfico de barras.



Divide la página en tres secciones distintas, cada una de las cuales muestra los datos en uno de los tres formatos mencionados.



Permite moverse hacia atrás y hacia delante por informes que contengan más de una página.



Guarda el informe actual en un disquete o en un directorio del PC como un fichero de texto.



Despliega la página de ayuda correspondiente al tipo de informe obtenido.

Tanto el logo de Millennium como la barra de herramientas son comunes a todas las páginas. Sin embargo, el menú de navegación y el marco principal cambian en función del tipo de informe solicitado.