



# INFORME DE LA APERTURA EXTRAORDINARIA DEL PERIODO DE EXÁMENES DE MAYO - JUNIO 2005

INFORME APERTURA EXTRAORDINARIA DE LA BIBLIOTECAS DE FACULTADES DE LA UCM. ....	3
Calendario.....	3
Personal.....	3
Puestos de lectura disponibles .....	4
Ocupación de las salas.....	5
Geografía e Historia. ....	5
CC Económicas.....	6
Derecho.....	7
Medicina.....	8
CC de la Información.....	8
Filología.....	9
Matemáticas.....	9
Conclusiones acerca de la ocupación.....	10
Préstamos.....	12
Geografía e Historia. ....	12
CC Económicas.....	13
Derecho.....	13
Medicina.....	14
CC de la Información.....	14
Filología.....	15
Matemáticas.....	15
Conclusiones acerca del servicio de préstamo.....	16
INFORME DE LA APERTURA EXTRAORDINARIA 24 H. Biblioteca de la E. U. de Empresariales .....	17
Calendario.....	17
Personal.....	17
Análisis de los datos aportados por el centro.....	18
Observaciones realizadas por la Biblioteca:.....	21

# INFORME APERTURA EXTRAORDINARIA DE LA BIBLIOTECAS DE FACULTADES DE LA UCM.

## Calendario

Biblioteca de Ciencias Económicas y Empresariales

Lunes	Martes	Miércoles	Jueves	Viernes	Sábado	Domingo
16	17	18	19	20	21	22
23	24	25	26	27	28	29
30	31	01-jun	2	3	4	5
6	7	8	9	10	11	12
13	14	15	16	17	18	19
20	21	22	23	24	25	26

Biblioteca de Ciencias de la Información

Lunes	Martes	Miércoles	Jueves	Viernes	Sábado	Domingo
16	17	18	19	20	21	22
23	24	25	26	27	28	29
30	31	1-jun	2	3	4	5
6	7	8	9	10	11	12
13	14	15	16	17	18	19
20	21	22	23	24	25	26

Biblioteca de Derecho

Lunes	Martes	Miércoles	Jueves	Viernes	Sábado	Domingo
16	17	18	19	20	21	22
23	24	25	26	27	28	29
30	31	1-jun	2	3	4	5
6	7	8	9	10	11	12
13	14	15	16	17	18	19
20	21	22	23	24	25	26

Biblioteca de Ciencias Matemáticas

Lunes	Martes	Miércoles	Jueves	Viernes	Sábado	Domingo
16	17	18	19	20	21	22
23	24	25	26	27	28	29
30	31	1-jun	2	3	4	5
6	7	8	9	10	11	12
13	14	15	16	17	18	19
20	21	22	23	24	25	26

Biblioteca de Filología

Lunes	Martes	Miércoles	Jueves	Viernes	Sábado	Domingo
16	17	18	19	20	21	22
23	24	25	26	27	28	29
30	31	1-jun	2	3	4	5
6	7	8	9	10	11	12
13	14	15	16	17	18	19
20	21	22	23	24	25	26

Biblioteca de Medicina

Lunes	Martes	Miércoles	Jueves	Viernes	Sábado	Domingo
16	17	18	19	20	21	22
23	24	25	26	27	28	29
30	31	01-jun	2	3	4	5
6	7	8	9	10	11	12
13	14	15	16	17	18	19
20	21	22	23	24	25	26

Biblioteca de Geografía e Historia

Lunes	Martes	Miércoles	Jueves	Viernes	Sábado	Domingo
16	17	18	19	20	21	22
23	24	25	26	27	28	29
30	31	01-jun	2	3	4	5
6	7	8	9	10	11	12
13	14	15	16	17	18	19
20	21	22	23	24	25	26

Biblioteca E. U. Empresariales

Lunes	Martes	Miércoles	Jueves	Viernes	Sábado	Domingo
16	17	18	19	20	21	22
23	24	25	26	27	28	29
30	31	01-jun	2	3	4	5
6	7	8	9	10	11	12
13	14	15	16	17	18	19
20	21	22	23	24	25	26

Horario habitual
  Abierta 24 h.
  de 9 a 23 h.
  de 10 a 21 h.
  Cerrado

## Personal

### Geografía e Historia

Sábados y Domingos: Personal: (para un turno de 5:30 h.)

- 5 bibliotecarios
- 1 vigilante (asignado permanentemente)
- 2 vigilante de la Unidad de Vigilancia de la UCM u ordenanza.

Noches de 21 a 23 h.:

- 5 bibliotecarios
- 1 vigilante (que está asignado permanentemente)

### Ciencias Económicas y Empresariales

Sábados y Domingos: Personal: (para un turno de 5:30 h.)

- 3 bibliotecarios
- 2 ordenanzas

Noches de 21 a 23 h.:

- 3 bibliotecarios
- 1 ordenanza

### Derecho

Sábados y Domingos: Personal: (para un turno de 5:30 h.)

- 2 bibliotecarios
- 3 ordenanzas por la mañana y 2 por la tarde

### CC de la Información

Sábados: Personal: (para un turno de 5:30 h.)

- 3 bibliotecarios
- 2 ordenanzas

### Matemáticas

Sábados: Personal: (para un turno de 5:30 h.)

- 2 bibliotecarios
- 2 ordenanzas

APERTURA EXTRAORDINARIA MAYO - JUNIO 2005

**Filología**

Sábados: Personal: (para un turno de 5:30 h.)

- 3 bibliotecarios
- 2 ordenanzas (sólo por la tarde 6 horas y media)

**Medicina**

Sábados: Personal: (para un turno de 5:30 h.)

- 2 bibliotecarios
- 2 ordenanzas por la mañana y 2 por la tarde

Noches de 21 a 23 h.:

- 2 bibliotecarios
- 2 ordenanzas

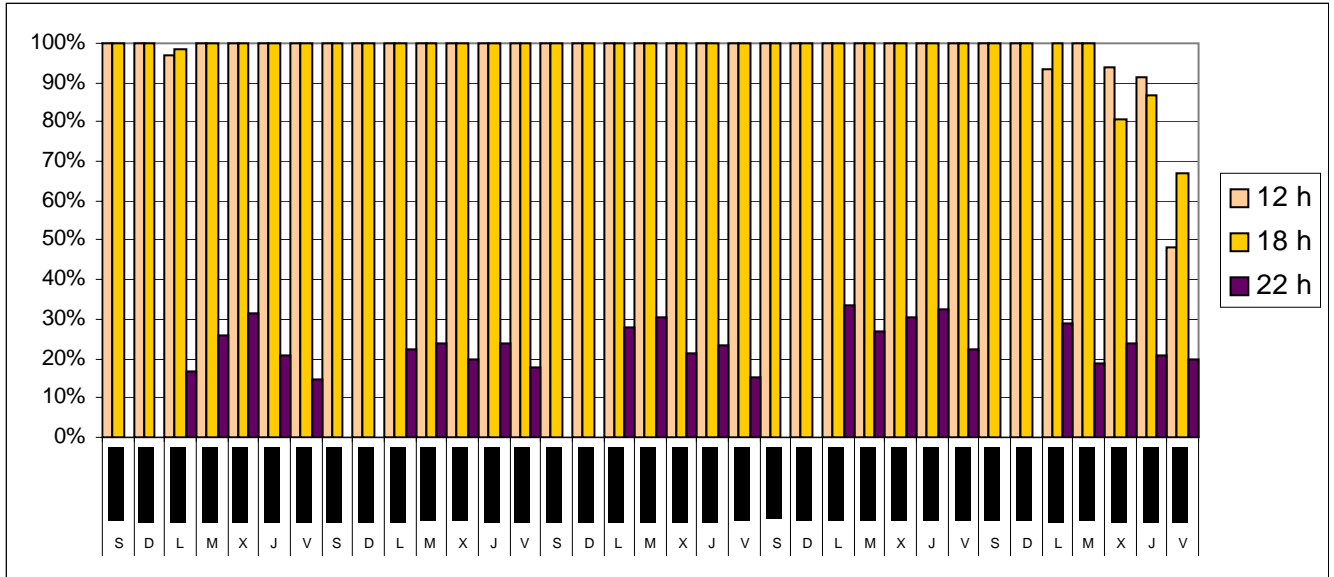
***Puestos de lectura disponibles***

BIBLIOTECAS		De 21h a 23 h. (L-V)	De 21h a 9 h. del día siguiente (L-V)	Sábados	Domingos
Somosaguas	Ciencias Económicas y Empresariales	785		785	785
Moncloa	Geografía e Historia	877		877	877
	Derecho			398	398
	CC de la Información			430	
	Matemáticas			304	
	Filología			346	
	Medicina	300		300	
Centro	Empresariales		120	120	120
Total puestos de lectura en horario extraordinario		1962	120	3560	2180
Total puestos de lectura en salas de la BUC		8011	8011	8011	8011
		24%	1%	44%	27%

## Ocupación de las salas

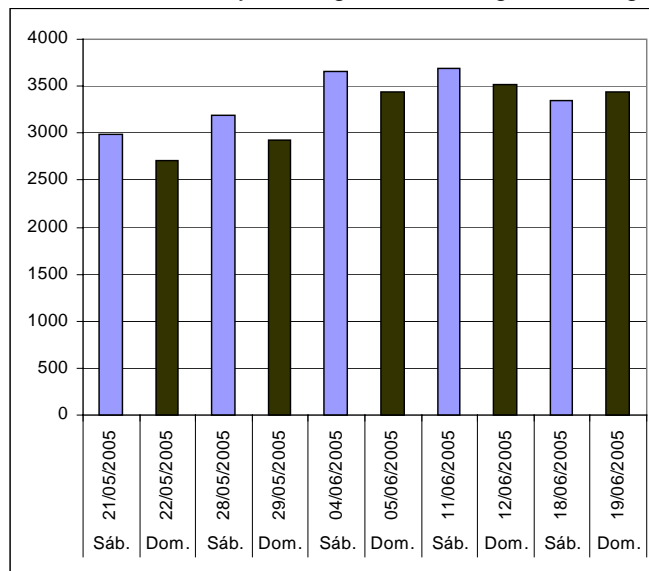
### Geografía e Historia.

- En Geografía e Historia, con 877 puestos disponibles, la ocupación por horas se representa en el siguiente gráfico:



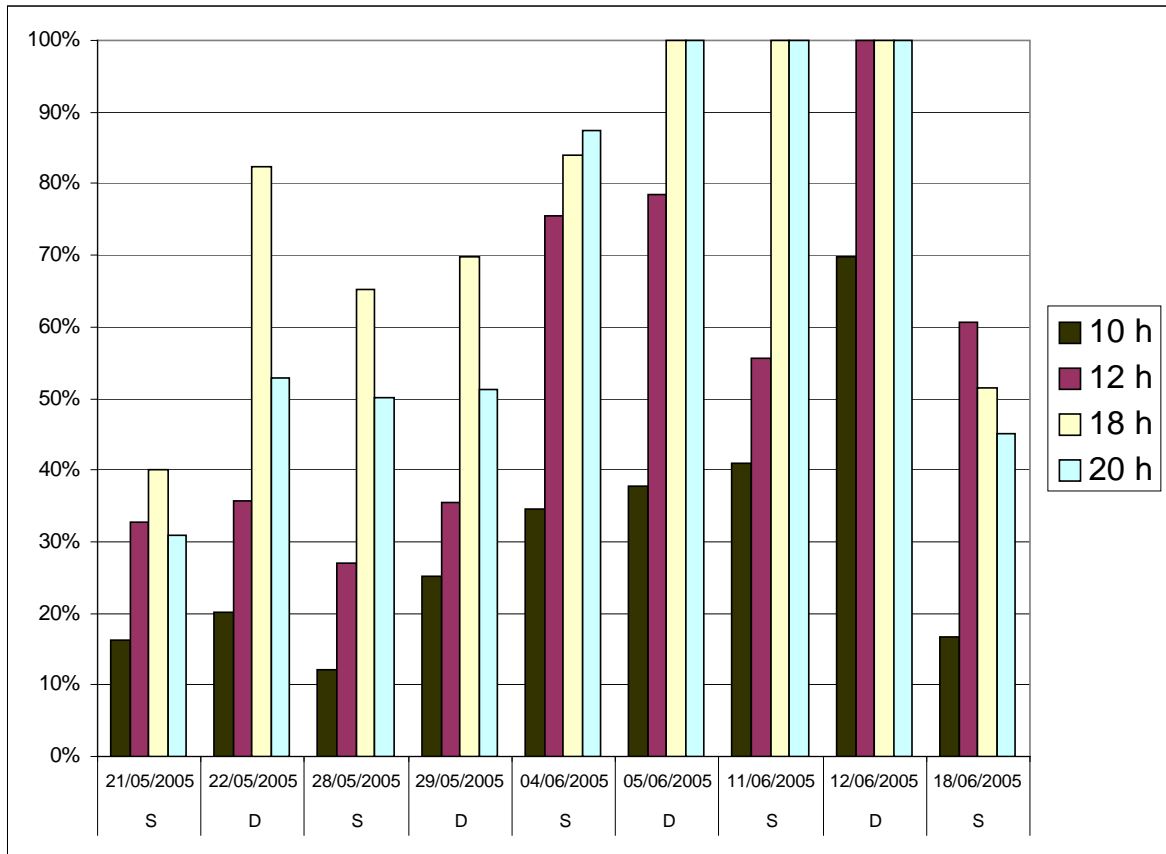
La ocupación es del 100 % a las 12 h. y a las 18 h. salvo los tres últimos días. A las 22 h. la ocupación está entre el 20 % y el 30 %. (entre 180 y 270 personas).

- Los accesos a la biblioteca los sábados y domingos se han registrado según el siguiente gráfico:

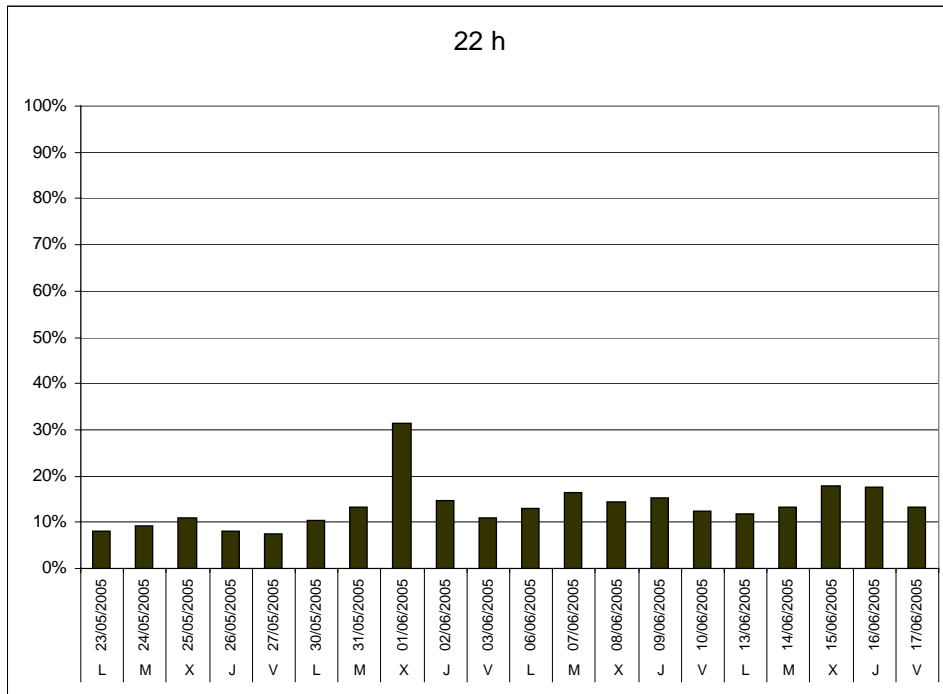


### CC Económicas.

- Ocupación sábados y domingos,



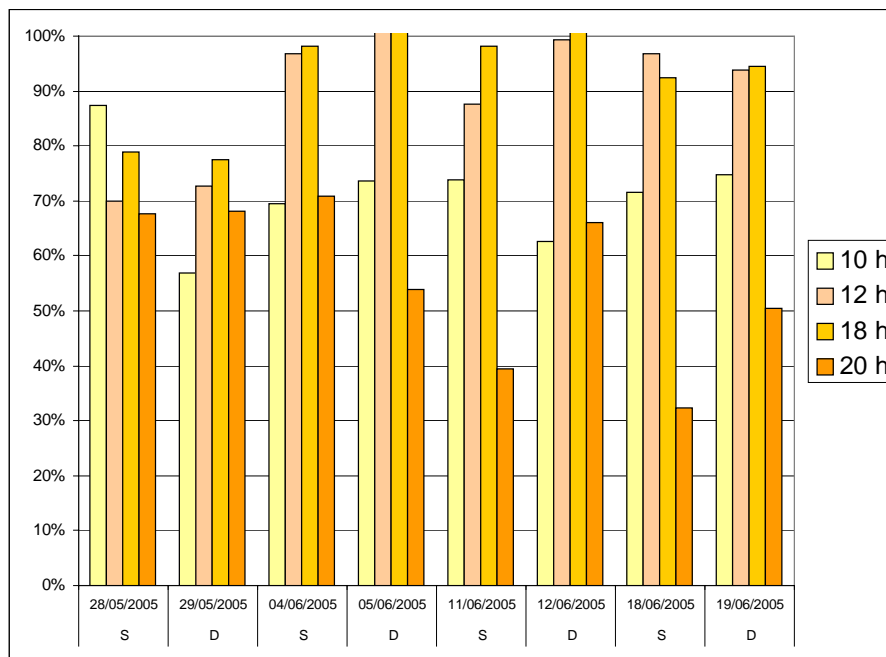
- Ocupación a las 22 h. está entre el 10 % y el 20 %, entre 80 y 150 personas



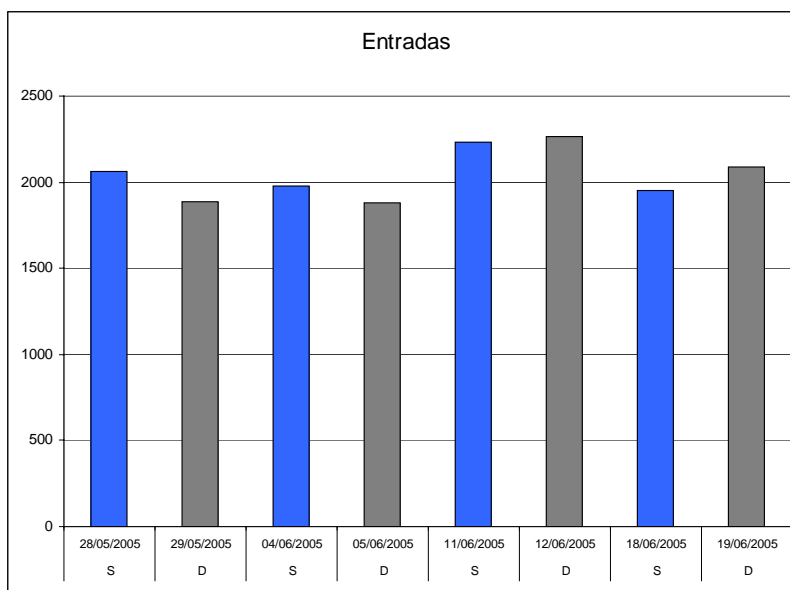
- El sábado 18/6 se estropeó el aire acondicionado a las 15'30 horas

## Derecho.

- Ocupación sábados y domingos:



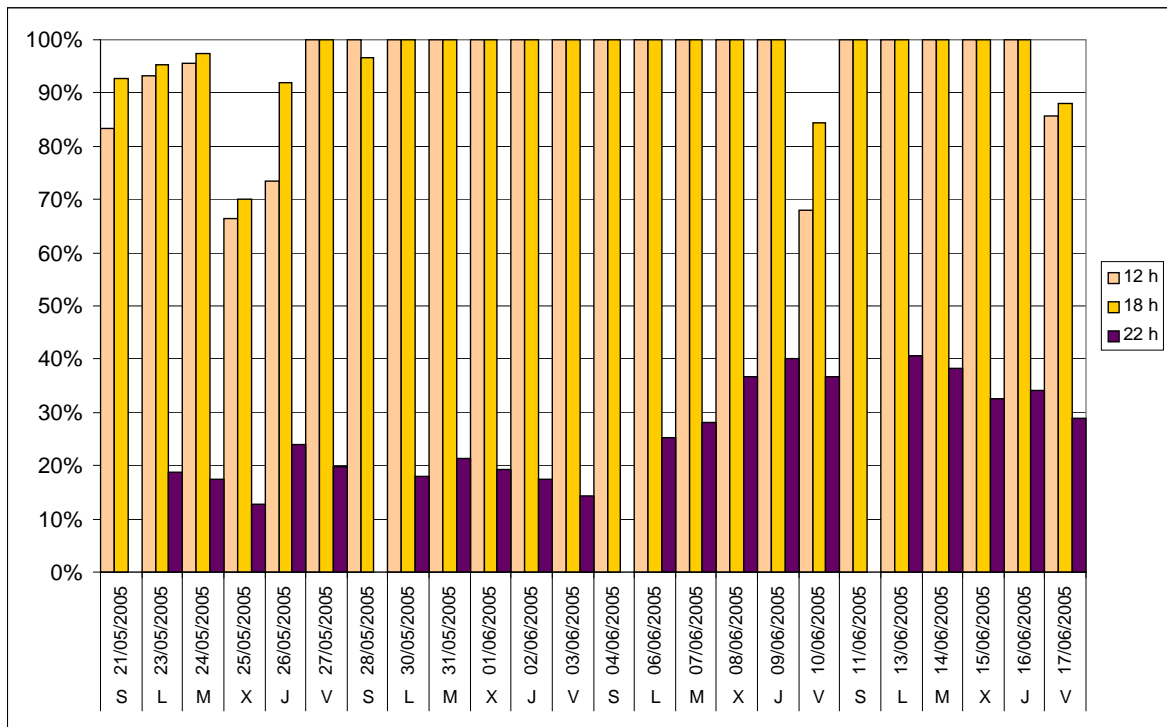
- Los accesos a la biblioteca los sábados y domingos se han registrado según el siguiente gráfico:



- A partir del día 5 se ha habilitado un aula próxima a la Sala de Lectura con 100 puestos de lectura. La media diaria del número de personas contabilizadas por el control de entrada ha sido de 2050.

## Medicina.

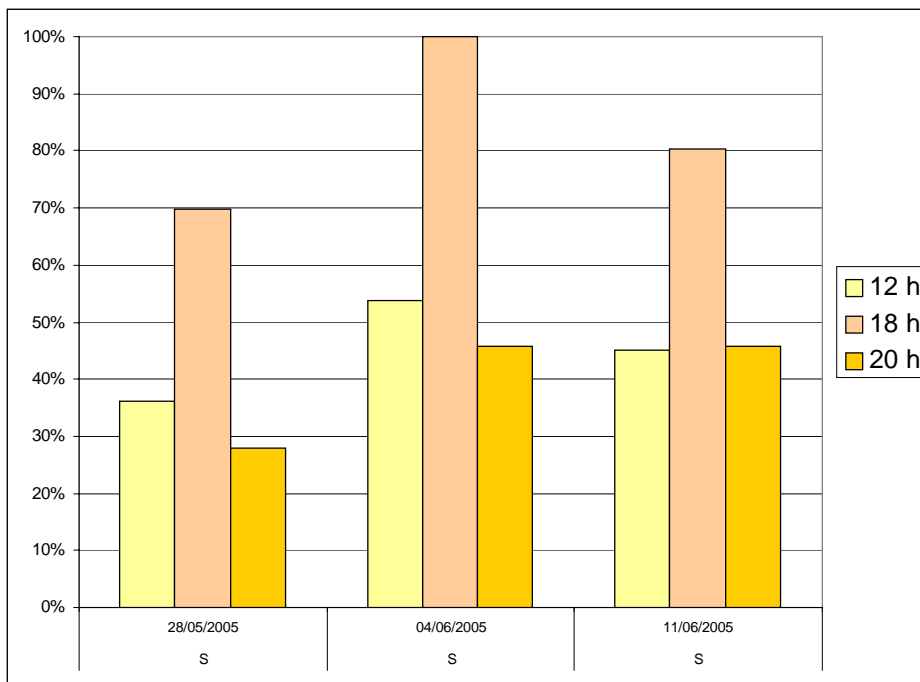
- La ocupación a las 12 h. y 18 h. está en el 100 %, salvo en cuatro días, en cuanto a la noche las 2 últimas semanas la ocupación es más alta entre el 30 % y el 40 %, entre 90 y 120 personas.



- Día 21 de mayo: quejas de los usuarios por la no apertura de la Cafetería

## CC de la Información.

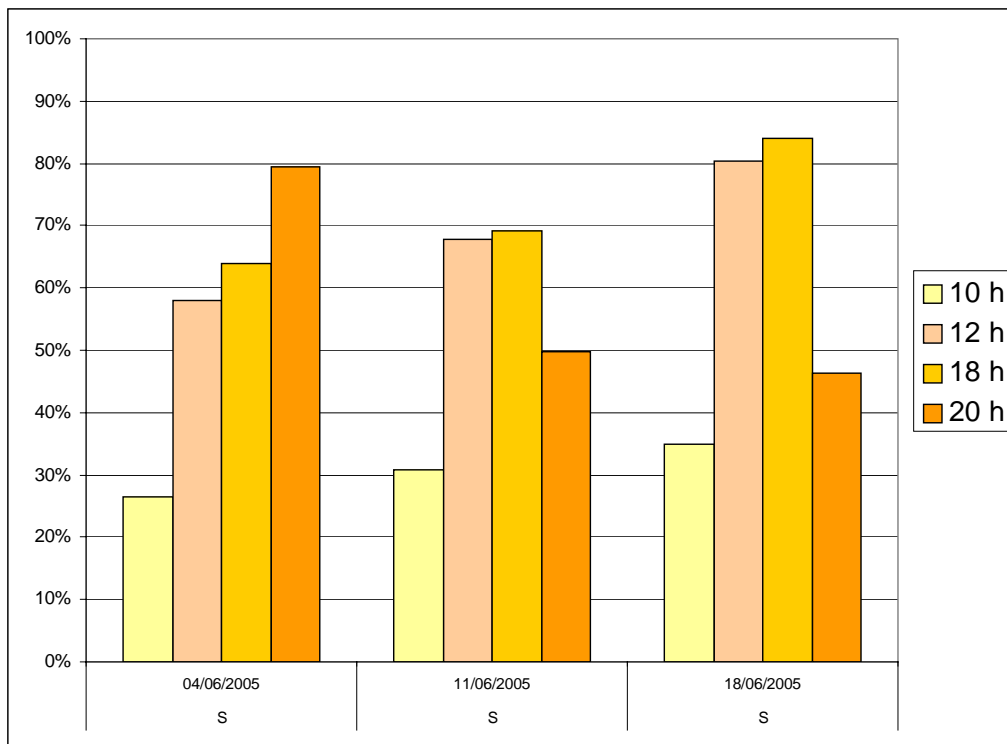
- Ocupación sábados





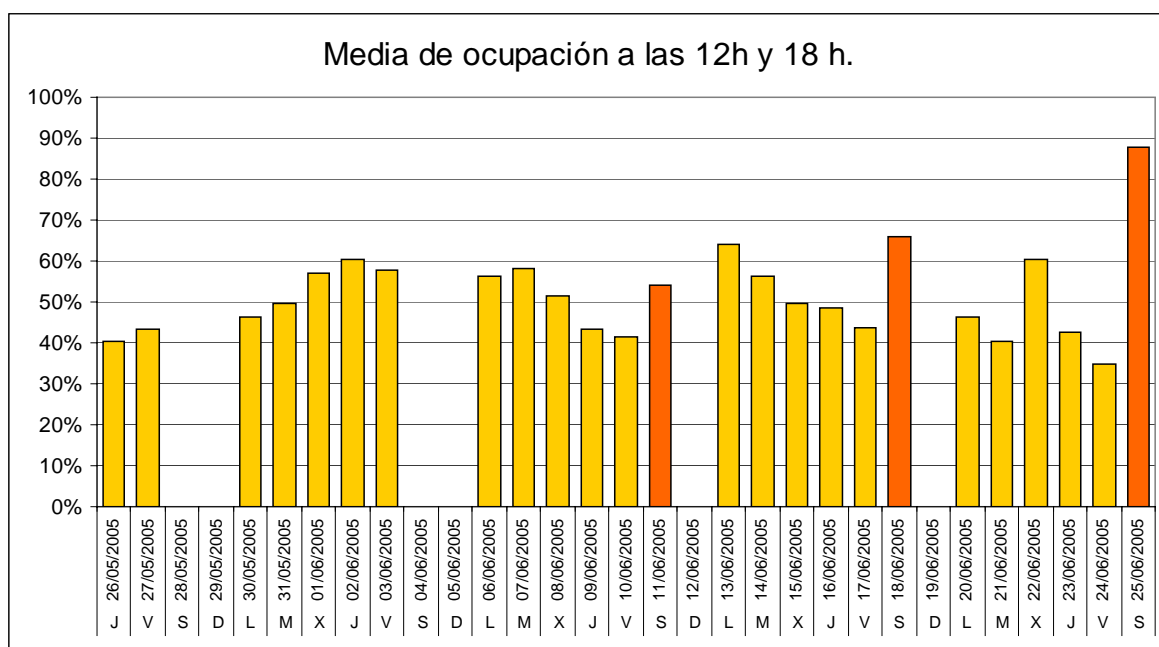
## Filología.

- Ocupación sábados

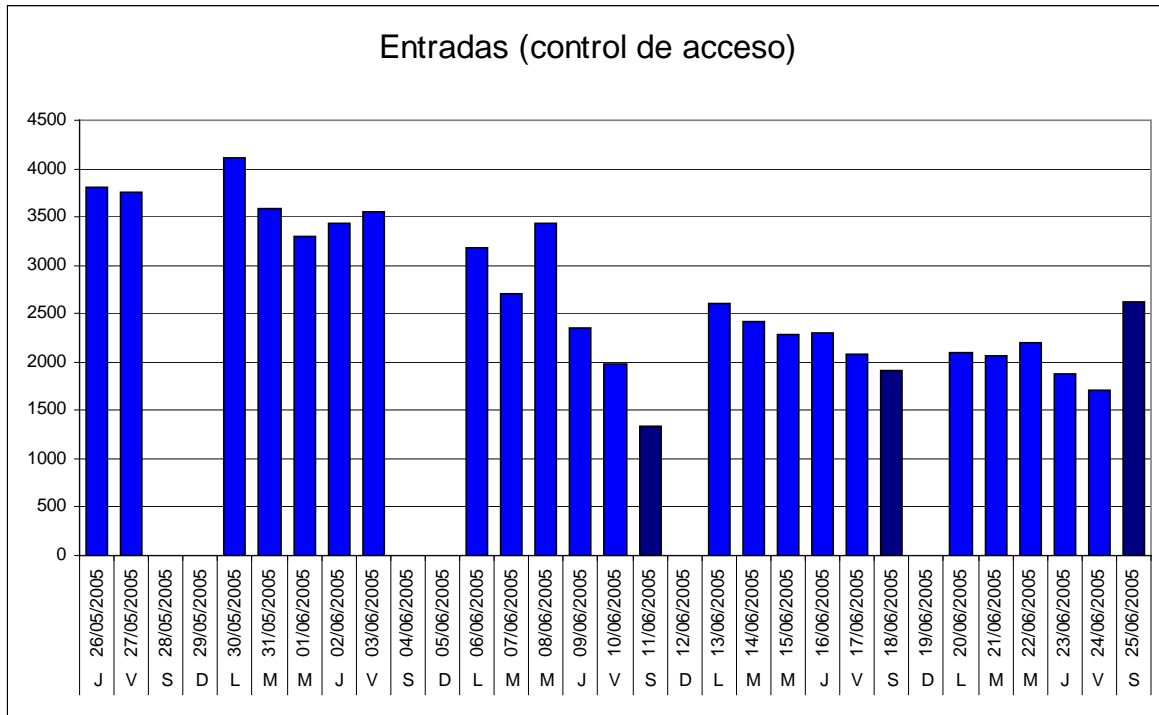


## Matemáticas

- Ocupación de los puestos de lectura;

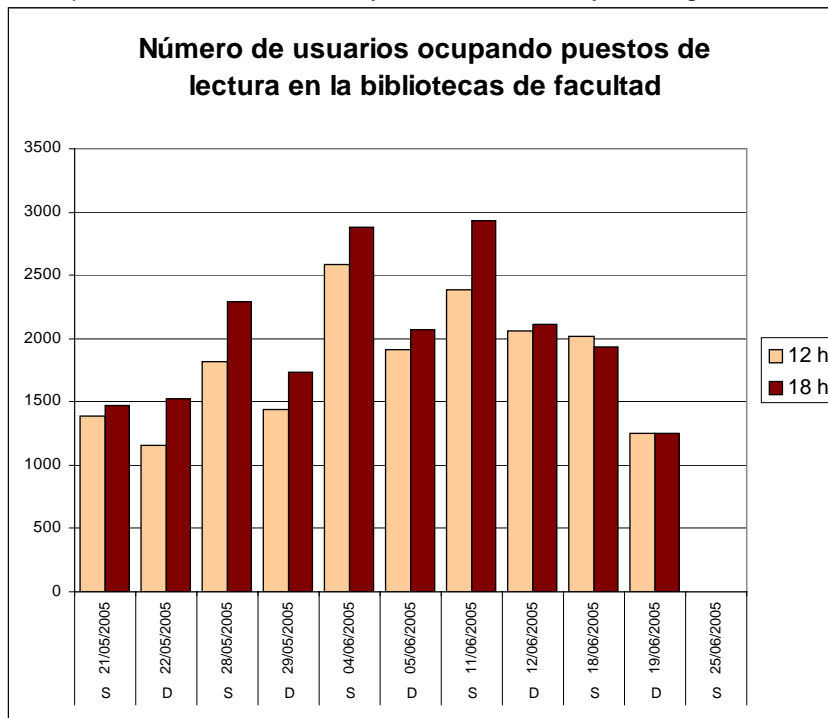


- Control de acceso a la biblioteca

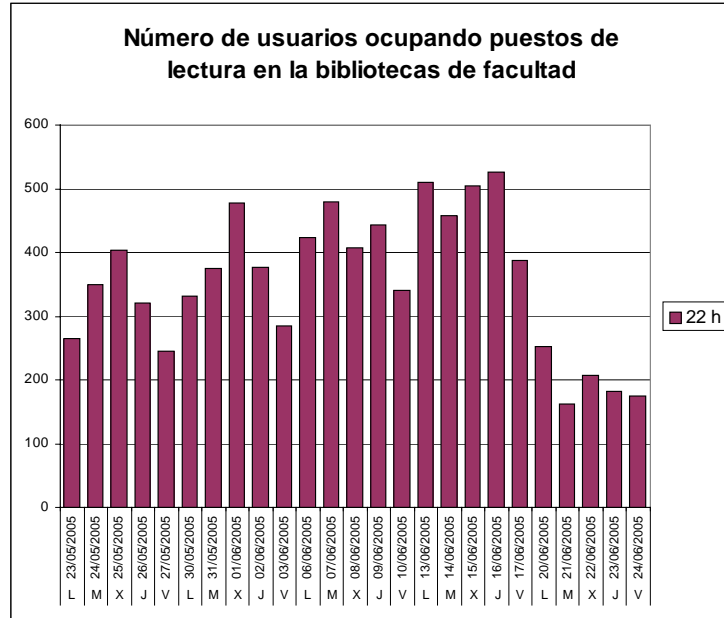


## Conclusiones acerca de la ocupación

- La ocupación de los puestos de lectura es muy alta los sábados y domingos.



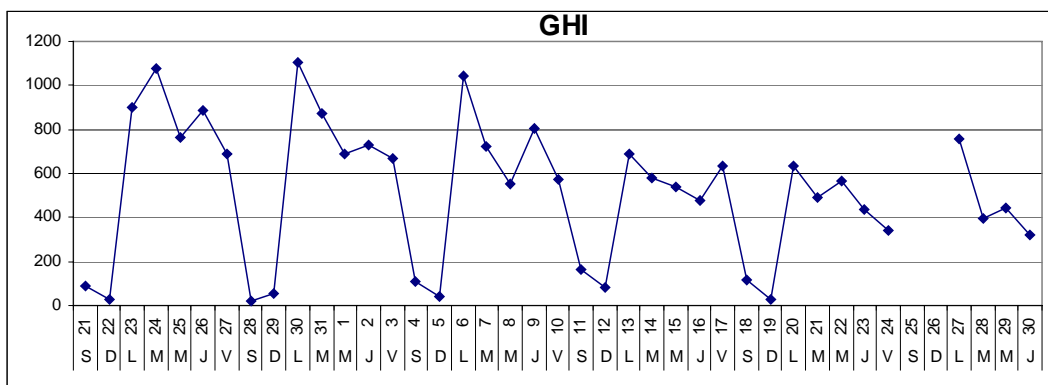
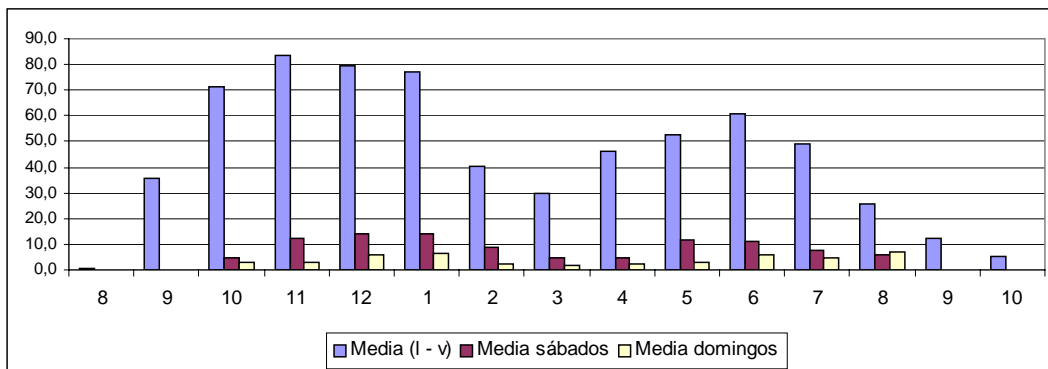
- La ocupación de los puestos de lectura a las 22 h. es sensiblemente menor los viernes.
- El jueves 17 de junio hay 526 puestos de lectura ocupados a las 22 h. en las bibliotecas de facultad, a los que hay que sumar los 147 usuarios que a esa misma hora y día ocupaban puesto en la Escuela de Empresariales, en total 673 usuarios.



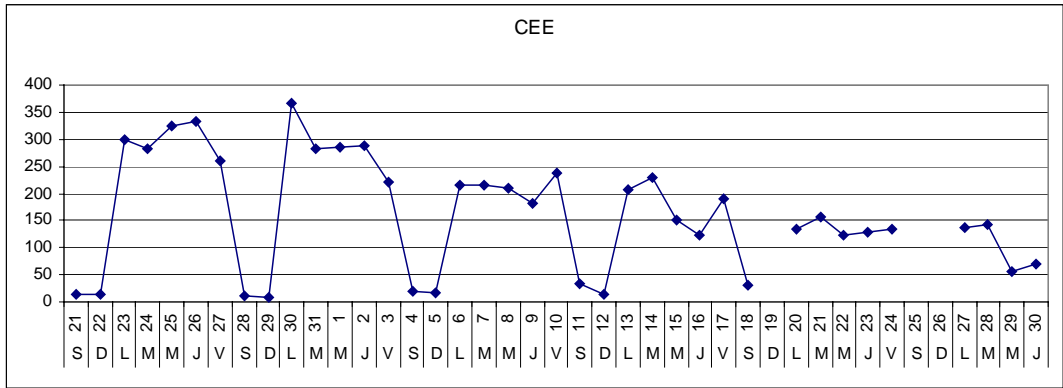
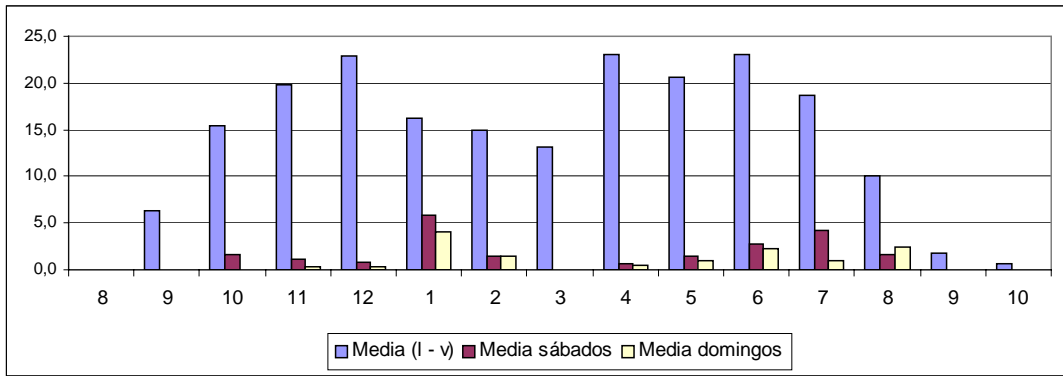
## Préstamos

- En el primer gráfico de cada una de la bibliotecas se muestra la media de préstamos según la hora del día, durante el periodo extraordinario (del 21 de mayo al 30 de junio)
- En el segundo gráfico se expresa el total de préstamos por día en el mismo periodo.

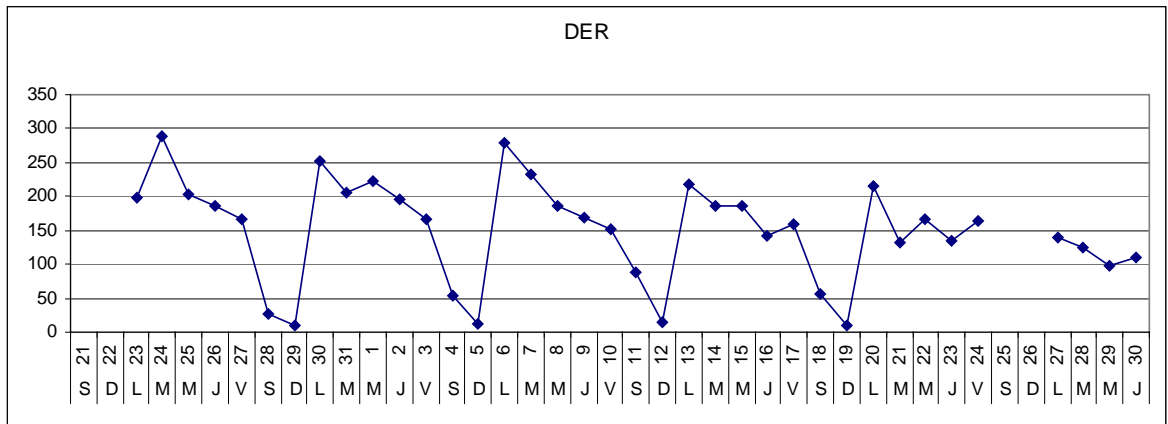
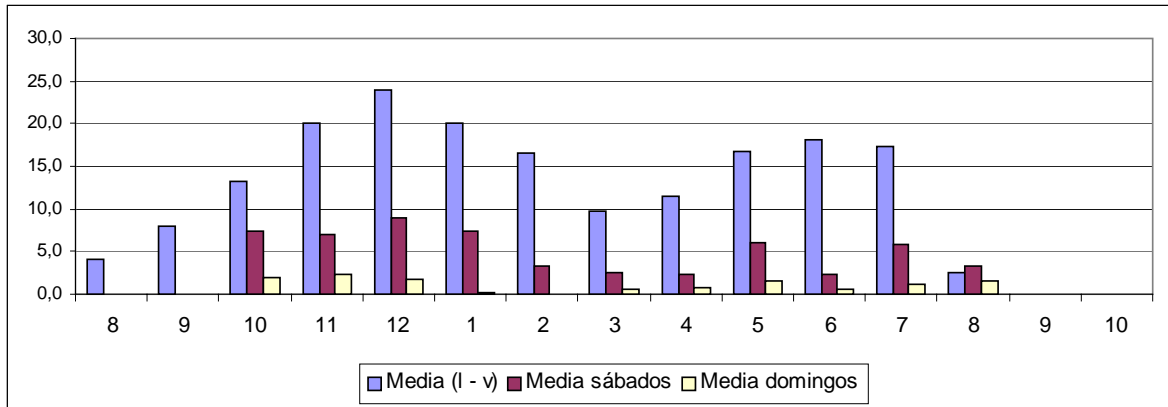
## Geografía e Historia.



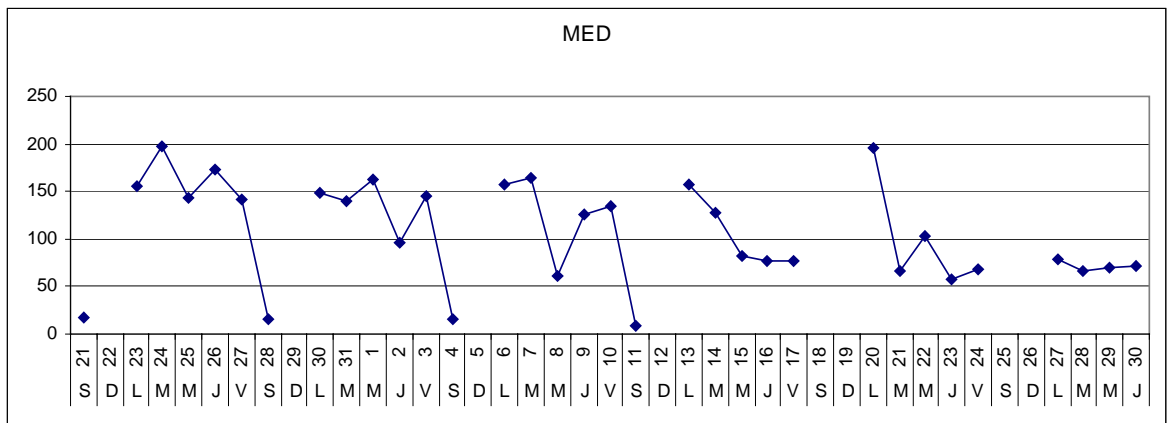
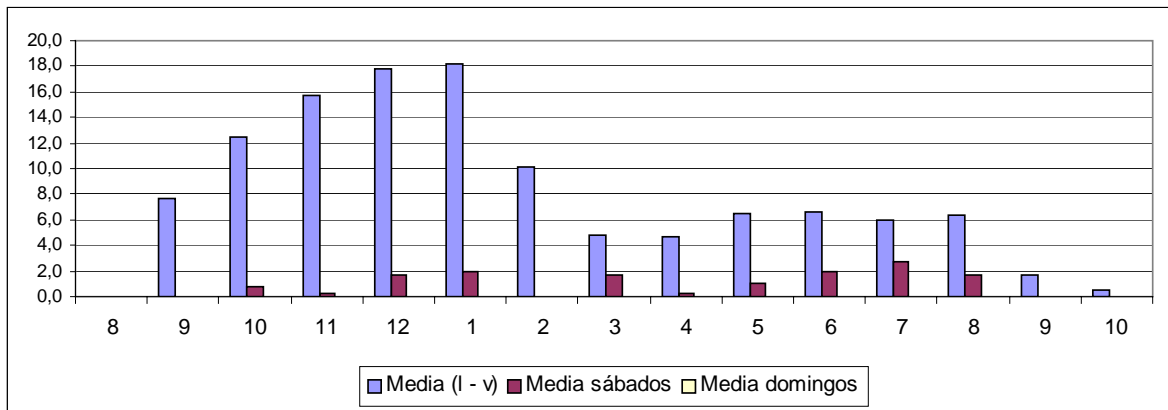
### CC Económicas.



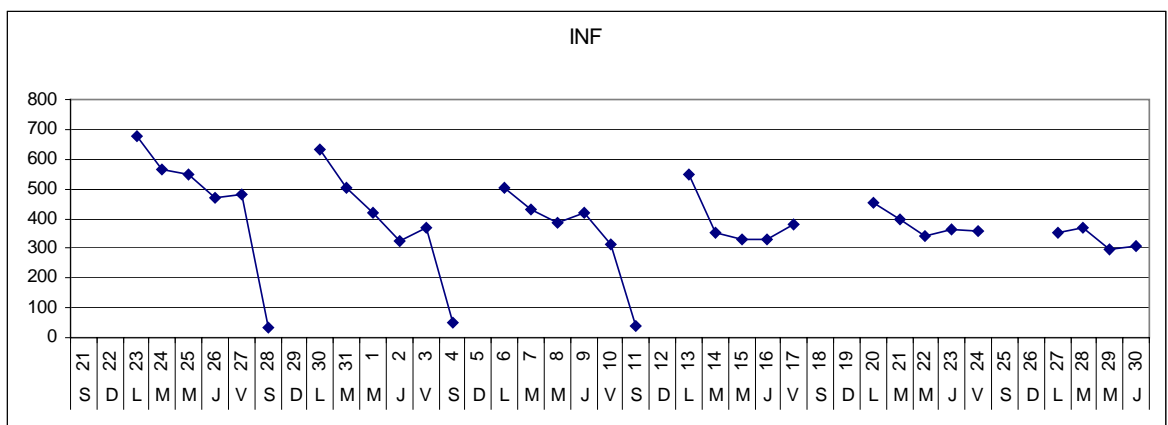
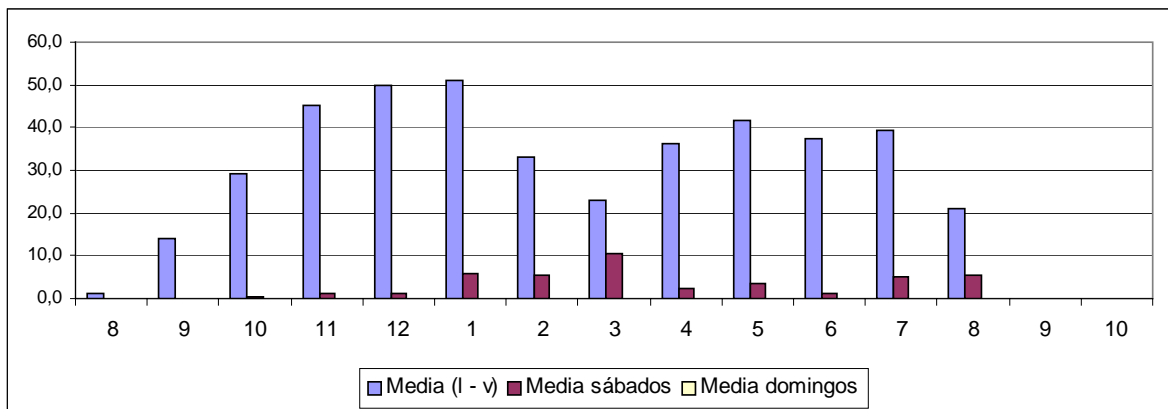
### Derecho



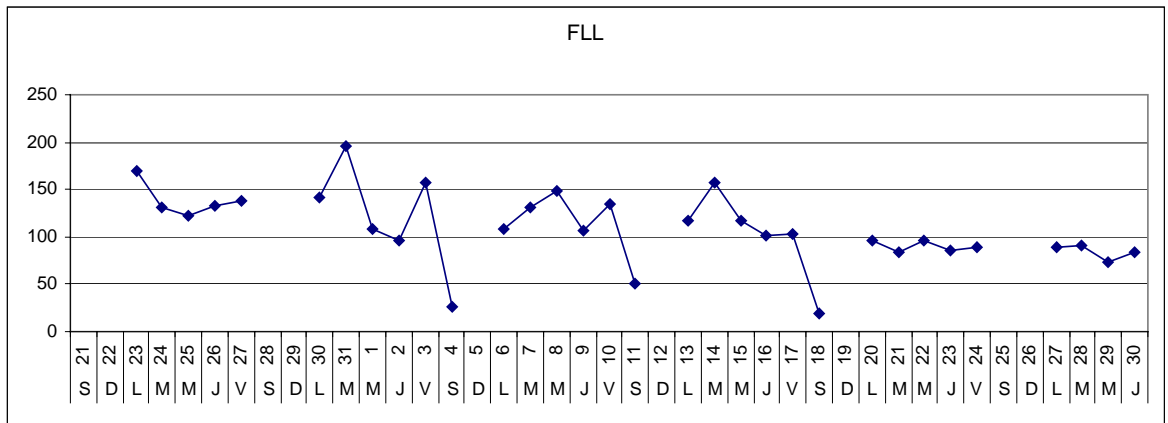
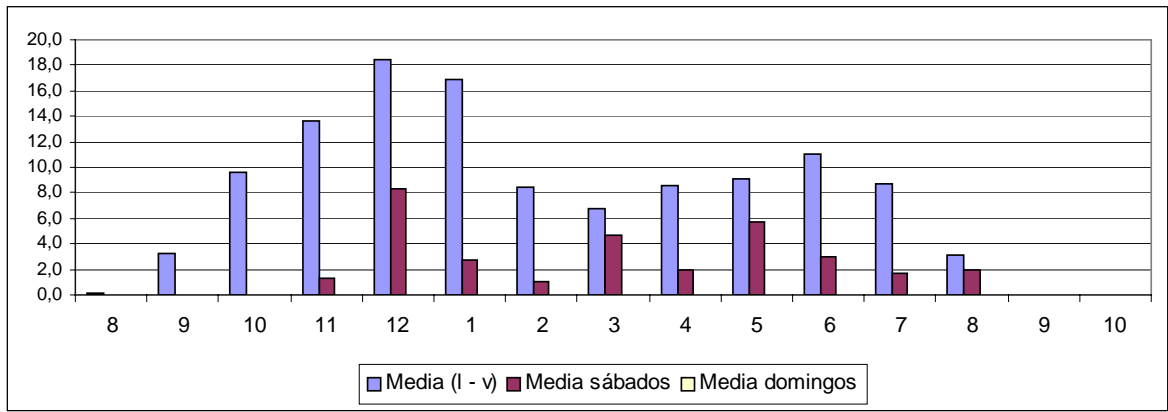
## Medicina



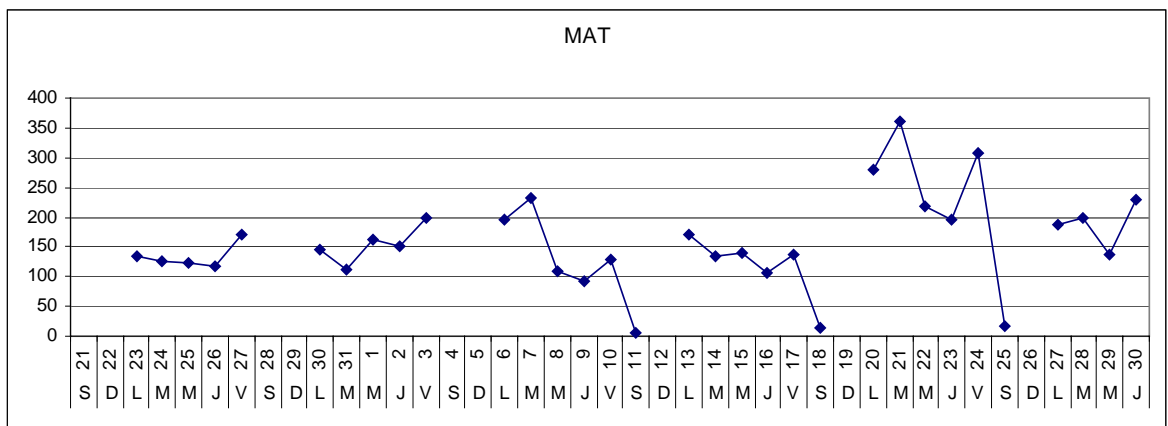
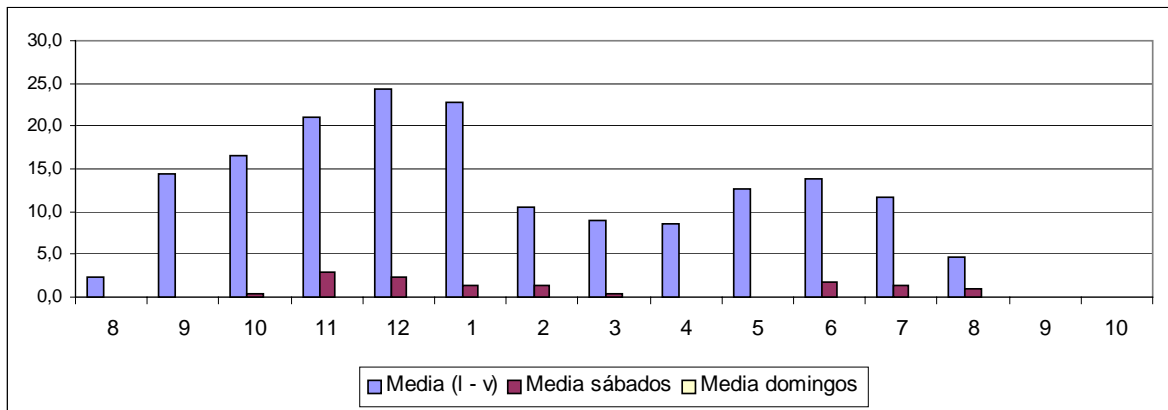
## CC de la Información



# Filología



# Matemáticas



## **Conclusiones acerca del servicio de préstamo**

- En casi todas las bibliotecas se realizan más préstamos los lunes y martes que el resto de la semana.
- El número préstamo tiende a disminuir a lo largo del periodo, en algunas se reduce a la mitad al final del periodo.
- Los sábados y domingos apenas se utiliza el servicio de préstamo aunque en Geografía e Historia se han llegado a realizar 161 préstamos en un sábado. Aquí no se contabilizan las consultas de los libros en salas de libre acceso.



## INFORME DE LA APERTURA EXTRAORDINARIA 24 H. Biblioteca de la E. U. de Empresariales

### Calendario

Lunes	Martes	Miércoles	Jueves	Viernes	Sábado	Domingo
16	17	18	19	20	21	22
23	24	25	26	27	28	29
30	31	01-jun	2	3	4	5
6	7	8	9	10	11	12
13	14	15	16	17	18	19
20	21	22	23	24	25	26

Horario habitual

Abierta 24 h.

Cerrado

### Personal

Personal de 21h a 9 h, de lunes a domingo (para un turno de 6 h.)

- 5 vigilantes (a partir de las 2 h. de la madrugada 4 vigilantes)

Sábados, domingos y festivo 28 de enero: Personal: (para un turno de 6 h.)

- 1 ordenanza
- 4 vigilantes

### Análisis de los datos aportados por el centro

- La media de ocupación por horas se representa en el siguiente gráfico:

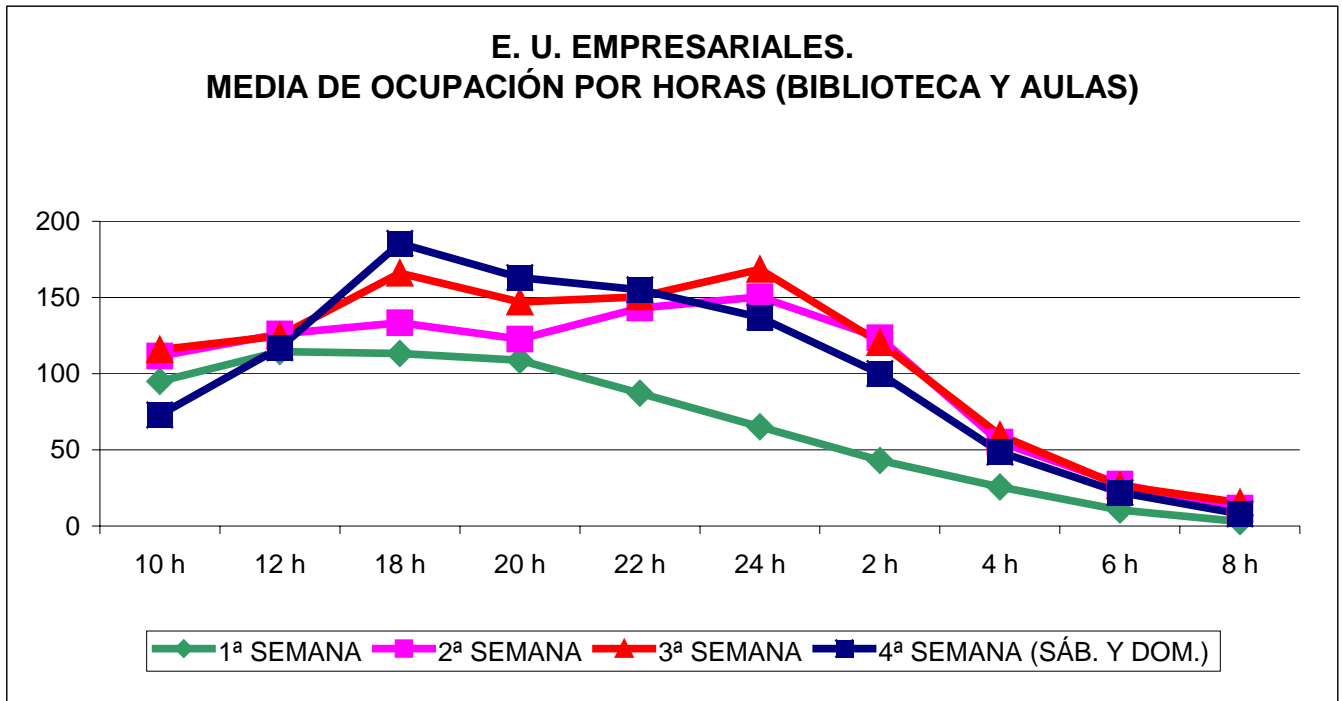


Gráfico 1

- La ocupación por días es la que figura en el gráfico 2:

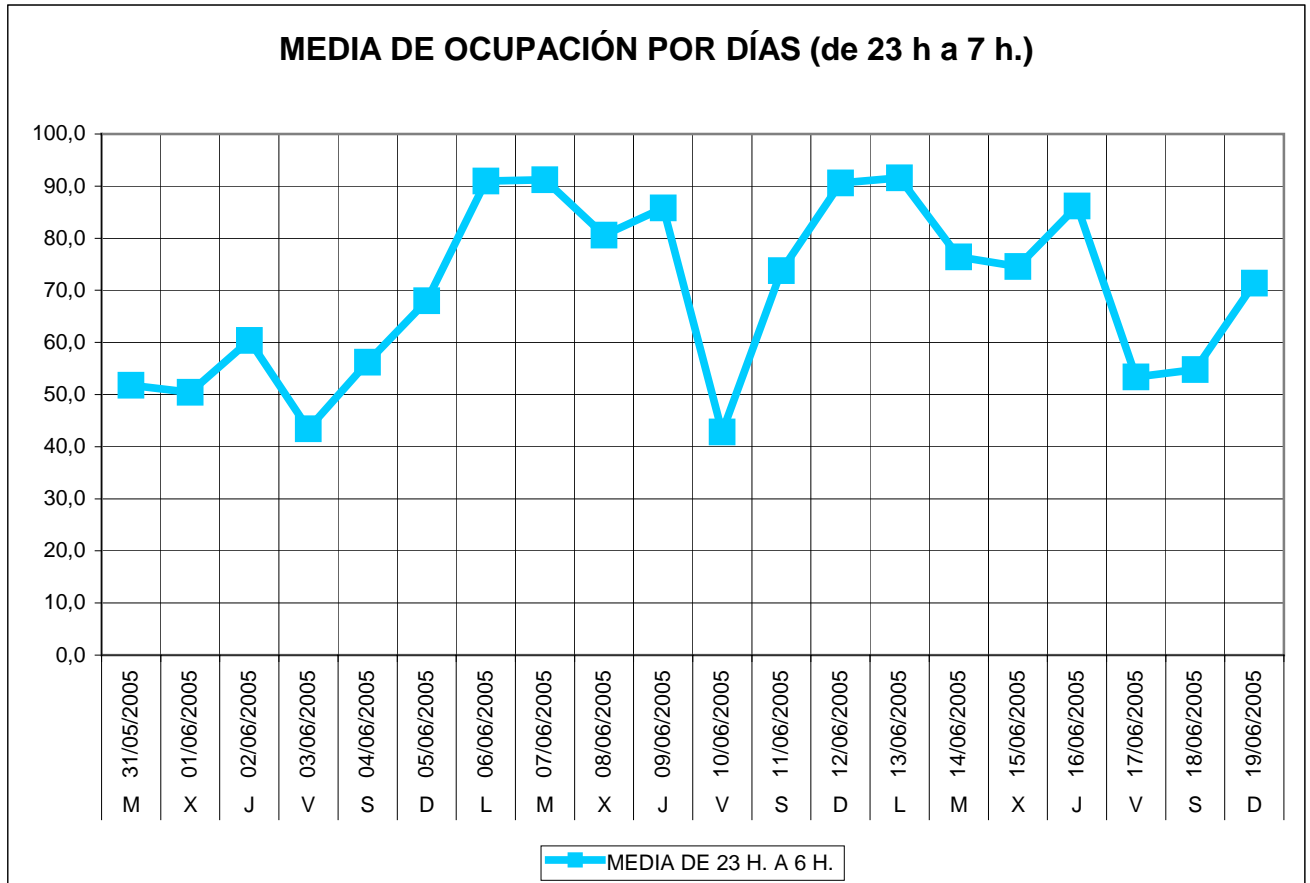


Gráfico 2

- En el gráfico 3 se representa los pasos contabilizados en el control de acceso.

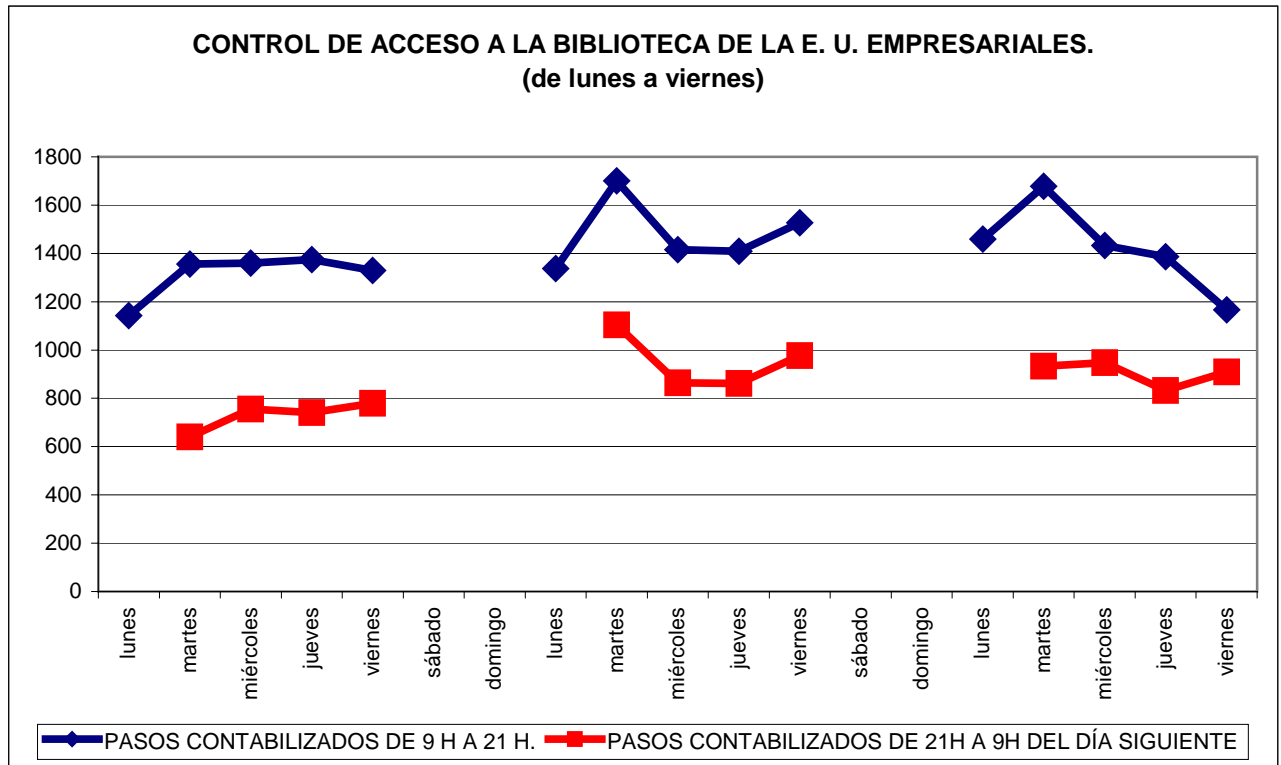


Gráfico 3

En el siguiente gráfico se comparan las semanas con más afluencia de usuarios de los últimos cinco periodos de exámenes. Como puede comprobarse la ocupación del último periodo a aumentado sensiblemente con respecto a los anteriores. Esto también queda reflejado en los gráficos 5 (media de 21 a 9 h.) y gráfico 6 (accesos a la biblioteca en fin de semana completo)

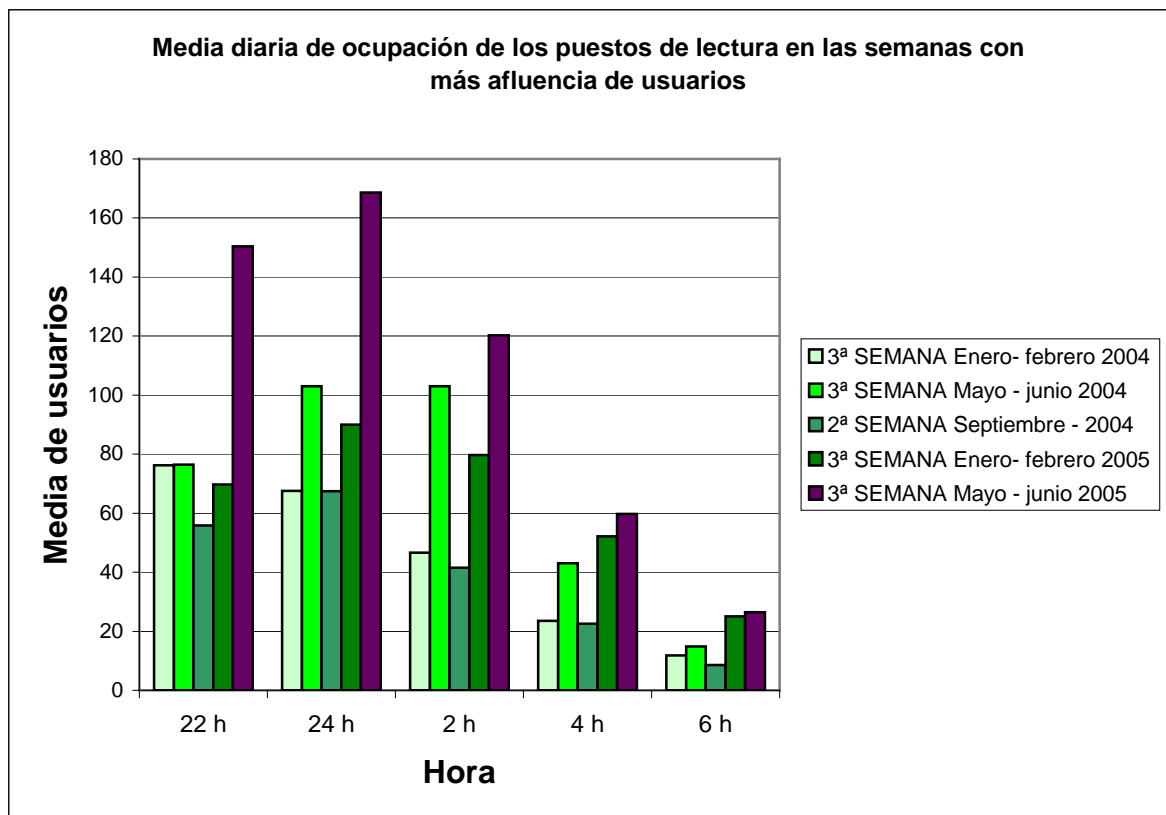


Gráfico 4

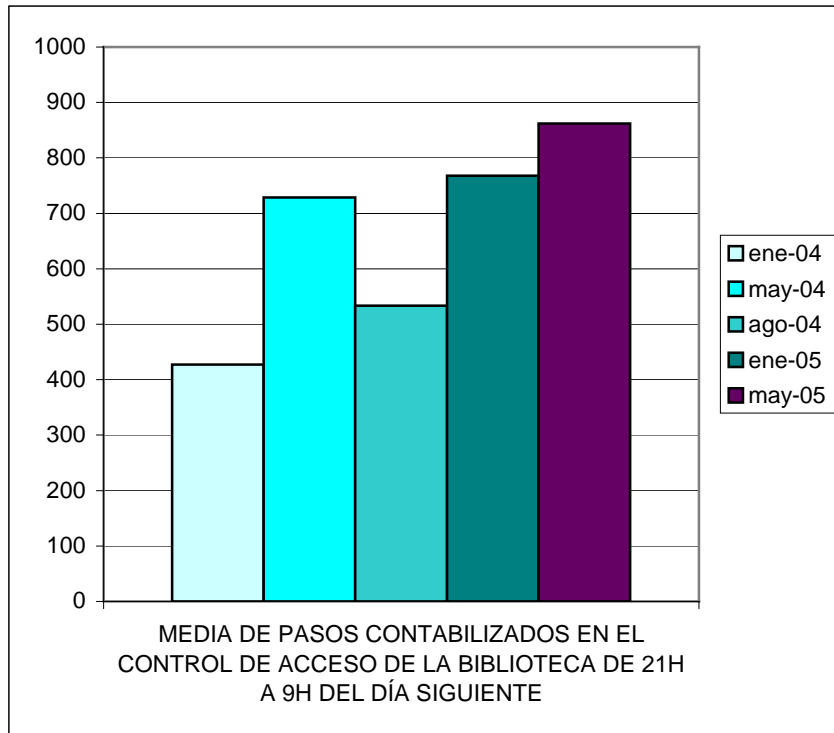


Gráfico 5

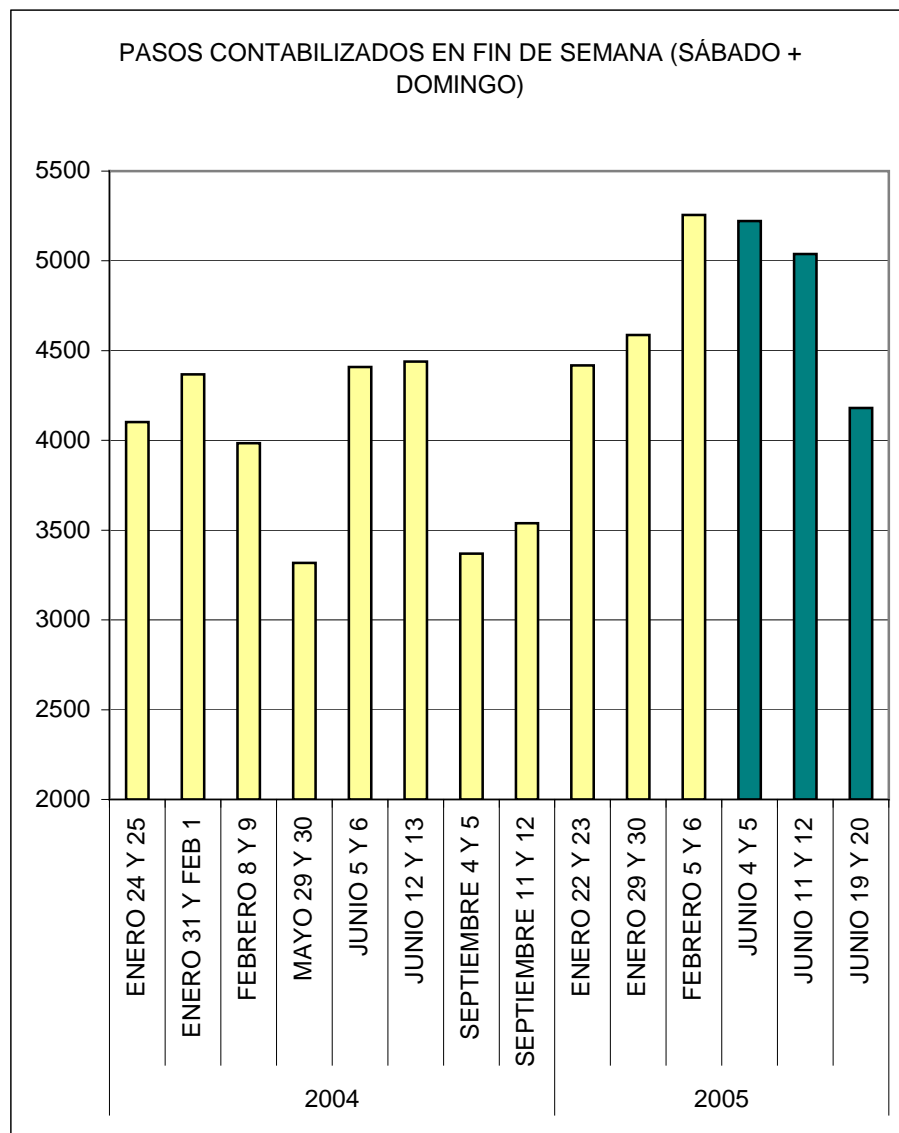


Gráfico 6

***Observaciones realizadas por la Biblioteca:***

Tenemos que informar que durante la primera semana no se cumplieron las consignas dadas al personal de seguridad, especialmente las relativas al control de acceso, temperatura y vigilancia. Tras informar de ello al responsable de seguridad estas carencias fueron subsanadas.