



INFORME DE LA APERTURA EXTRAORDINARIA DEL PERIODO DE EXÁMENES DE SEPTIEMBRE 2005

Biblioteca de la E. U. de Empresariales

Lunes	Martes	Miércoles	Jueves	Viernes	Sábado	Domingo
15	16	17	18	19	20	21
22	23	24	25	26	27	28
29	30	31	01-sep	2	3	4
5	6	7	8	9	10	11
12	13	14	15	16	17	18

Horario habitual
 Abierta 24 h.
 Cerrado

Personal

Personal de 21h a 9 h, de lunes a domingo (para un turno de 6 h.)

- 5 vigilantes (a partir de las 2 h. de la madrugada 4 vigilantes)

Sábados, domingos y festivo 28 de enero: Personal: (para un turno de 6 h.)

- 1 ordenanza
- 4 vigilantes

Análisis de los datos aportados por el centro

- La media de ocupación por horas se representa en el siguiente gráfico:

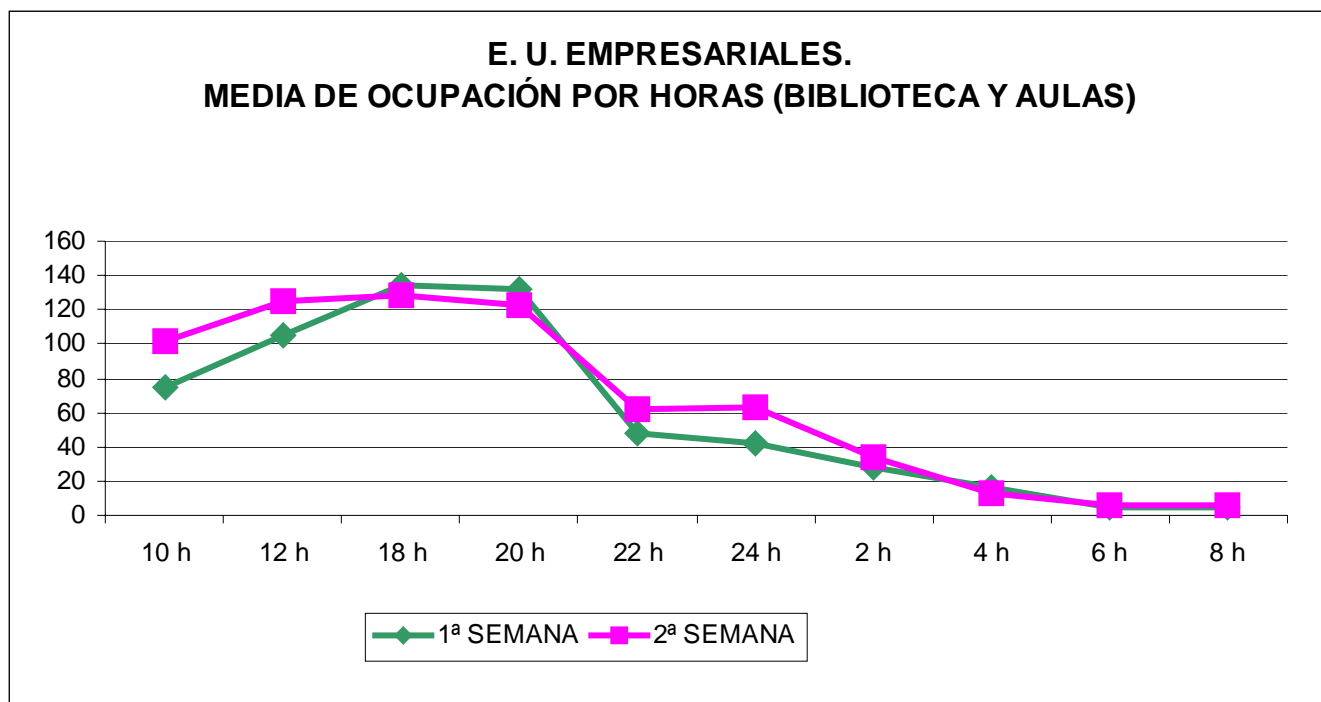


Gráfico 1

- La ocupación por días es la que figura en el gráfico 2:

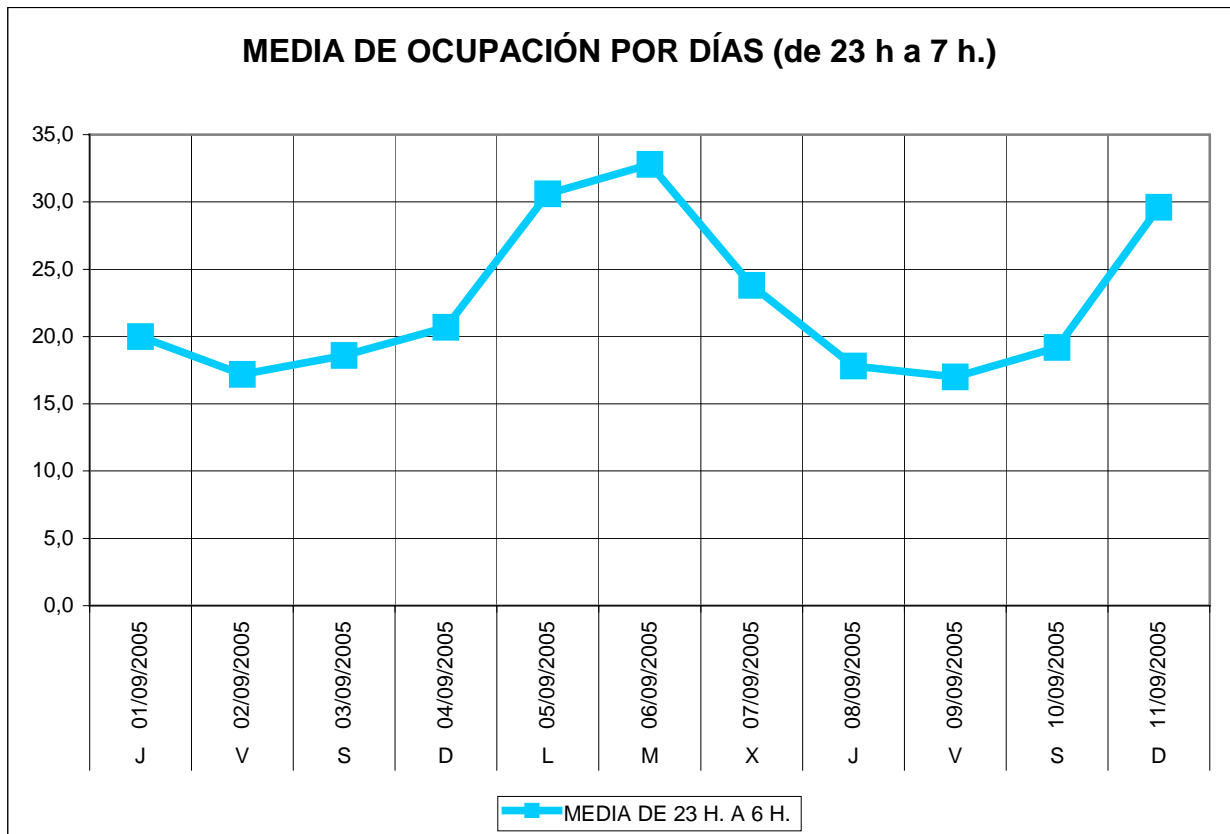


Gráfico 2

- En el gráfico 3 se representa los pasos contabilizados en el control de acceso.

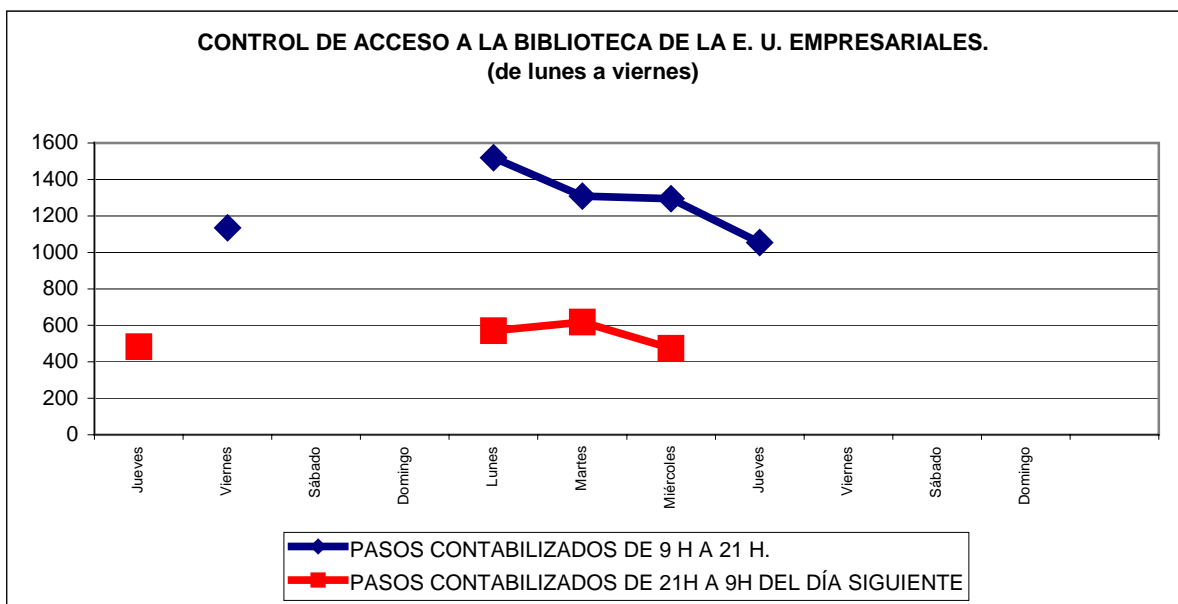


Gráfico 3

- En el siguiente gráfico se comparan las semanas con más afluencia de usuarios de los últimos seis periodos de exámenes. Como puede comprobarse la ocupación del último periodo a disminuido muy ligeramente con respecto a la misma semana del año anterior. Sin embargo el número de accesos a la biblioteca en días laborables en horario nocturno (gráfico 5: media de 21 a 9 h.) y durante todo el fin de semana (gráfico 6: accesos a la biblioteca en fin de semana completo), es igual que en septiembre de 2004.

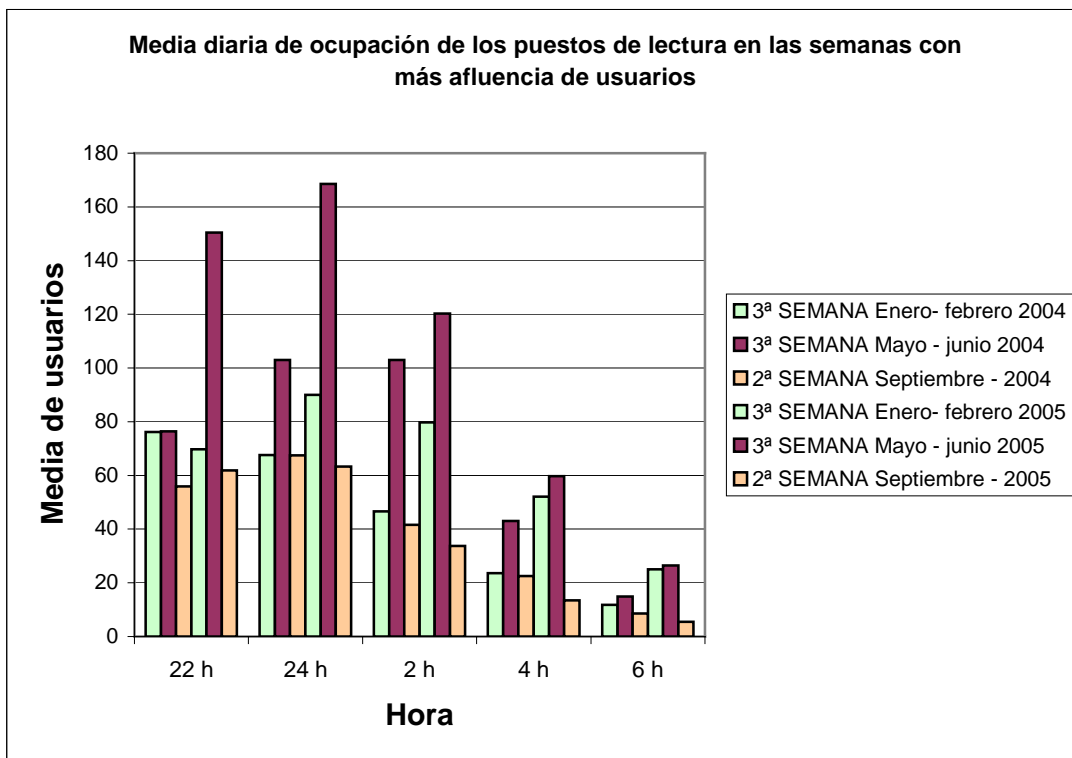


Gráfico 4

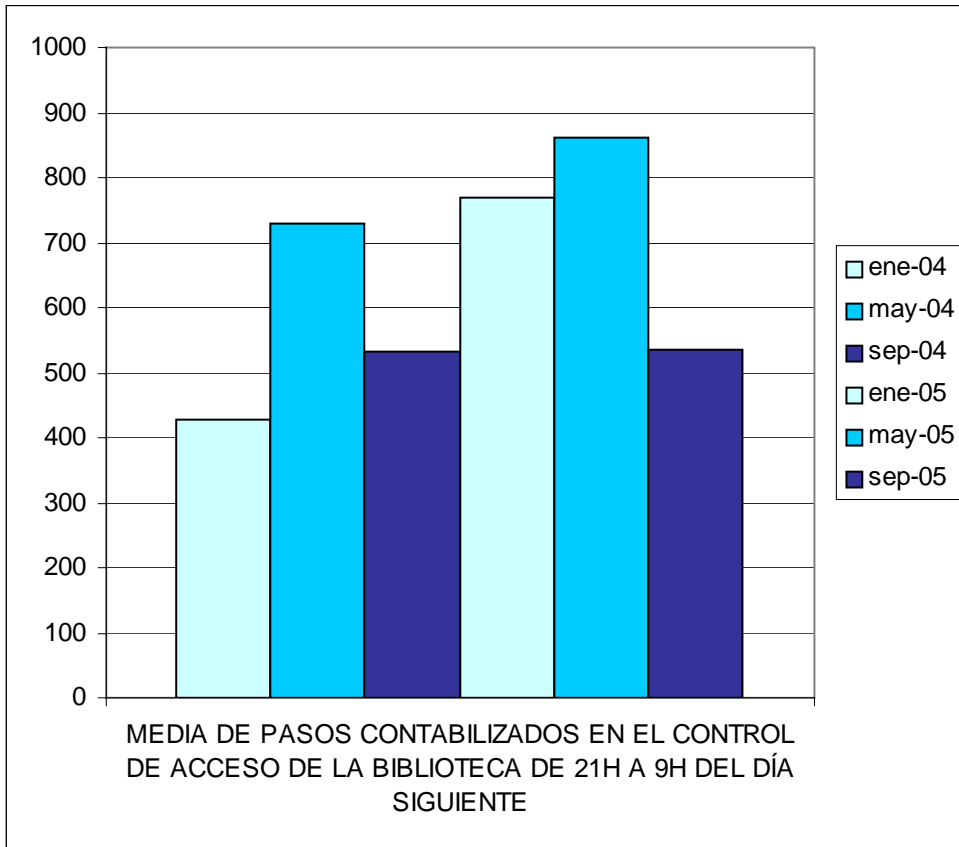


Gráfico 5

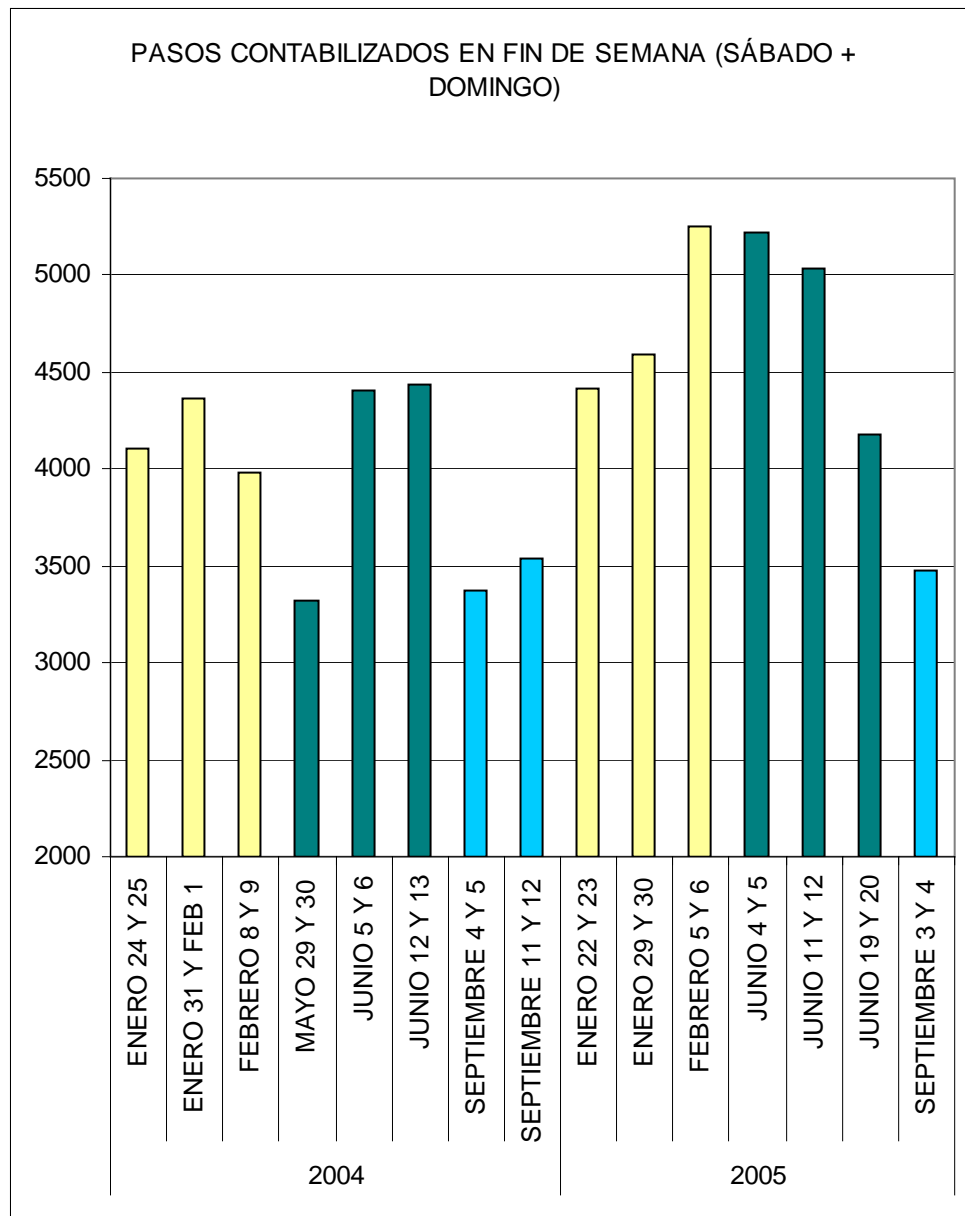


Gráfico 6

Conclusión:

En este último periodo de septiembre de 2005, el descenso en la ocupación de los puestos de lectura apenas ha sido de un 3%, si consideramos que el control de acceso nos da cifras idénticas al año anterior, podemos concluir que la afluencia de alumnos ha sido la misma en ambos periodos.