



**Universidad Complutense de
Madrid.
Biblioteca**
Servicio de Evaluación de Procesos y
Centros



Documentos BUC
Serie: Informes

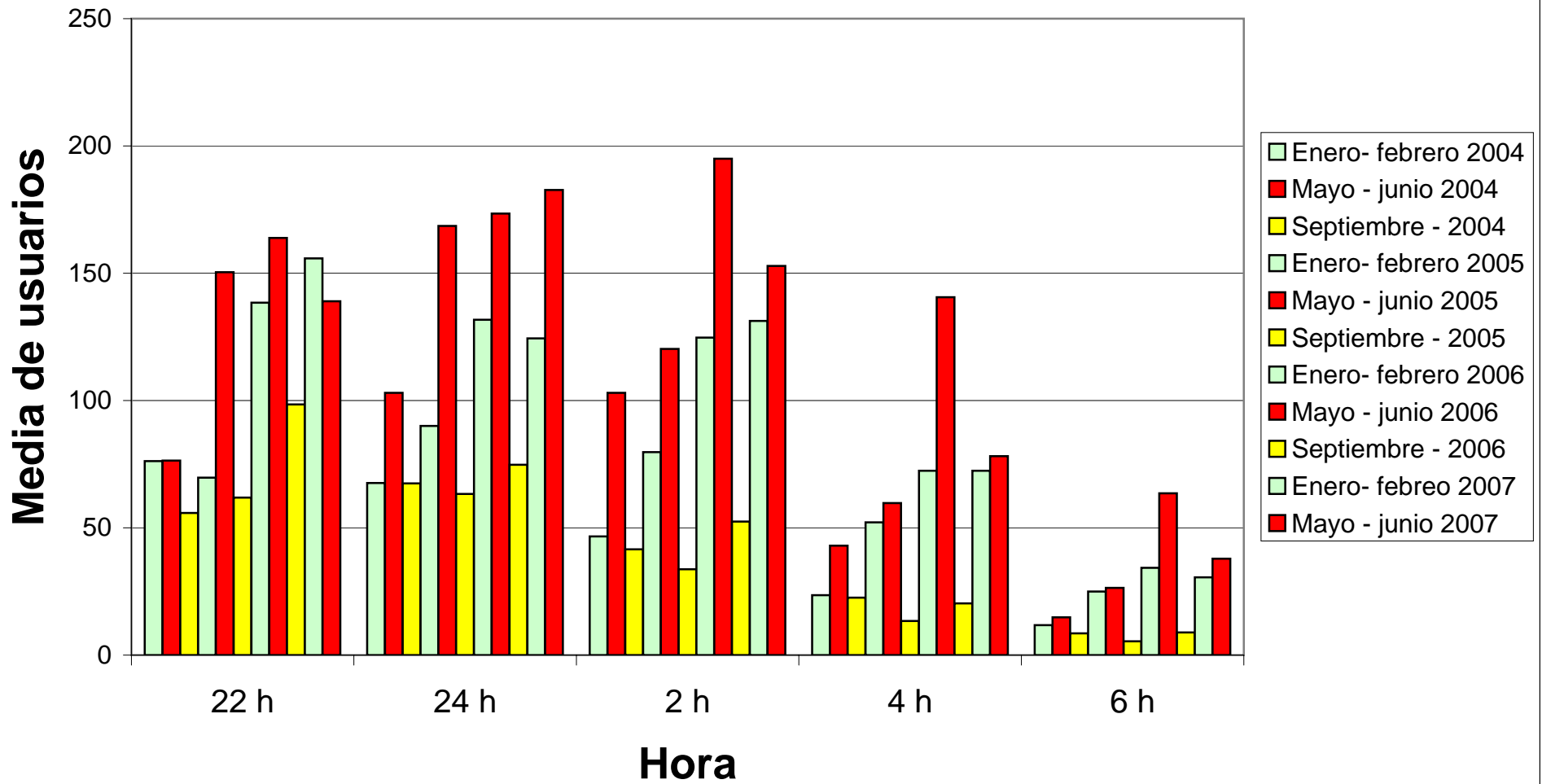
Ocupación de los puestos de lectura durante la apertura de 24 horas de la Biblioteca de la E. U. de Empresariales

11 de enero de 2008

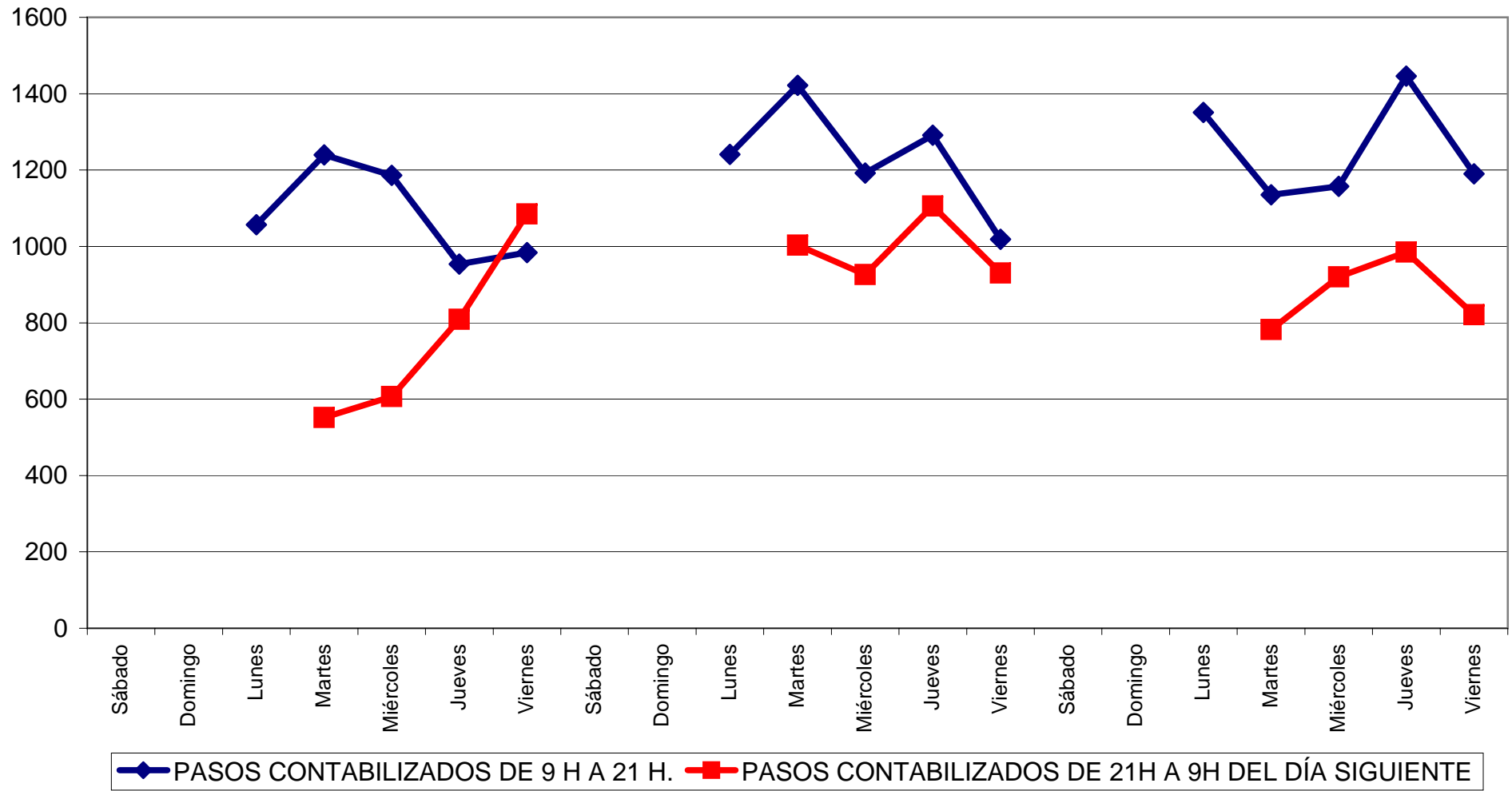
Preparado por: José A. Berbes Cardós

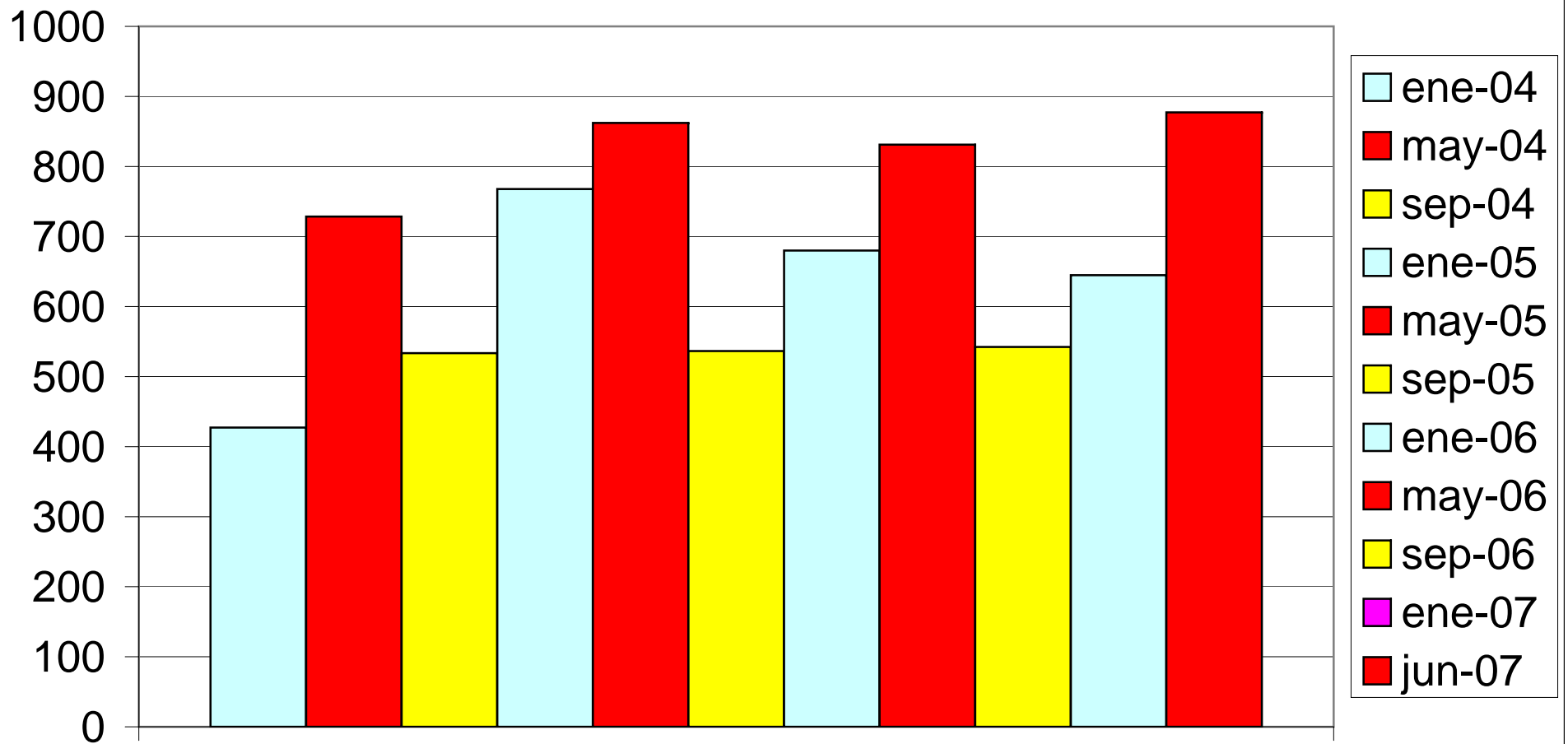
El contenido de este documento es propiedad de la Universidad Complutense. La información aquí contenida sólo debe ser utilizada para el fin para el que es suministrada, y este documento y todas sus copias debe ser devuelto a la Universidad si así se solicita.

**Media diaria de ocupación de los puestos de lectura en las semanas con más
afluencia de usuarios**



CONTROL DE ACCESO A LA BIBLIOTECA DE LA E. U. EMPRESARIALES. (del 26 de Mayo al 18 de junio, de lunes a viernes)





MEDIA DE PASOS CONTABILIZADOS EN EL CONTROL DE ACCESO DE LA BIBLIOTECA DE 21H A 9H DEL DÍA SIGUIENTE