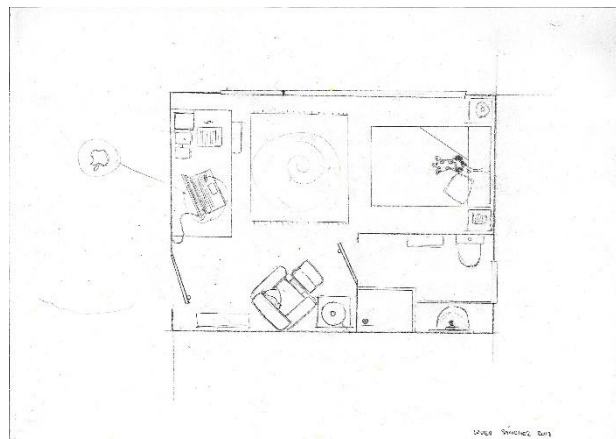
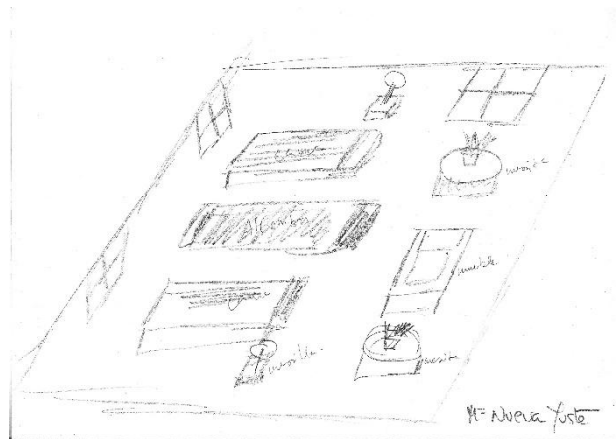
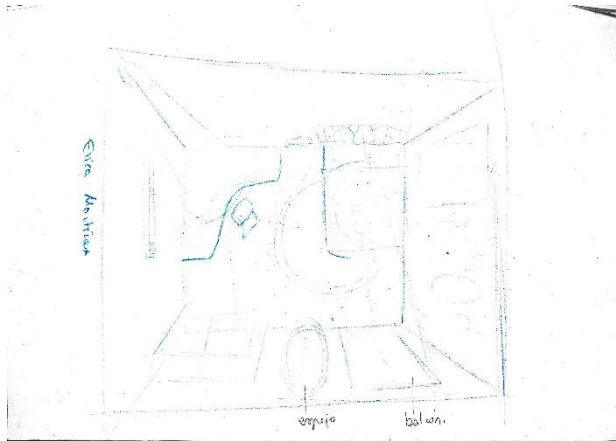


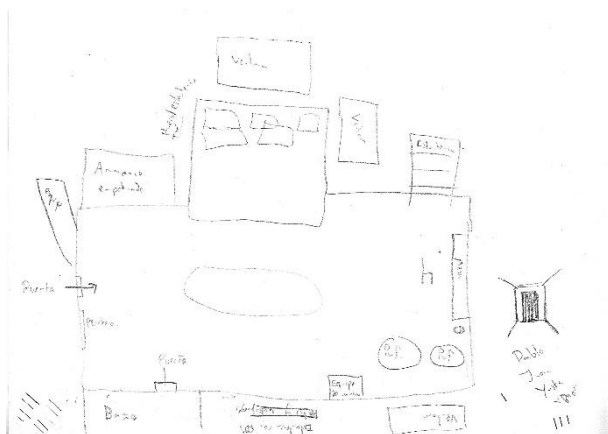
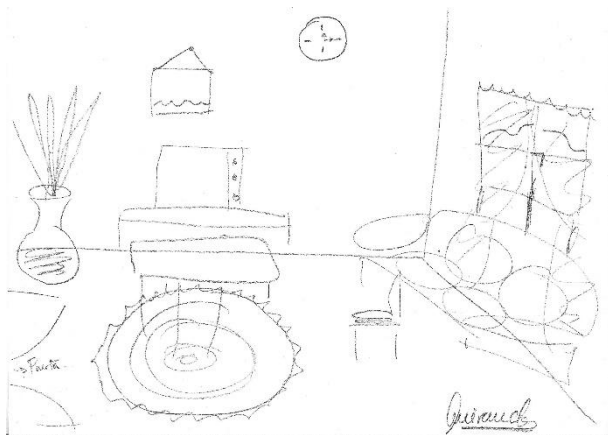
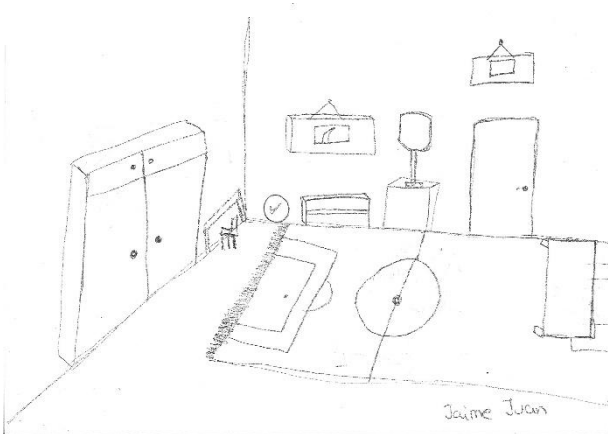
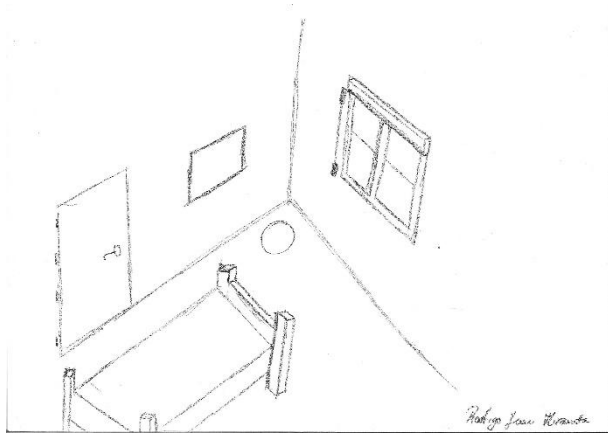
Este proyecto parte de mi interés por la psicología del rostro –mirada principalmente- y de mi creciente inclinación por analizar el exterior e interior de casas antiguas abandonadas. Ambos temas quedan enlazados por mi interés específico en: Formas geométricas y apariencia externa e interna tanto de rostros como de espacios. El proyecto se divide a su vez en: Parte técnica y parte experimental.

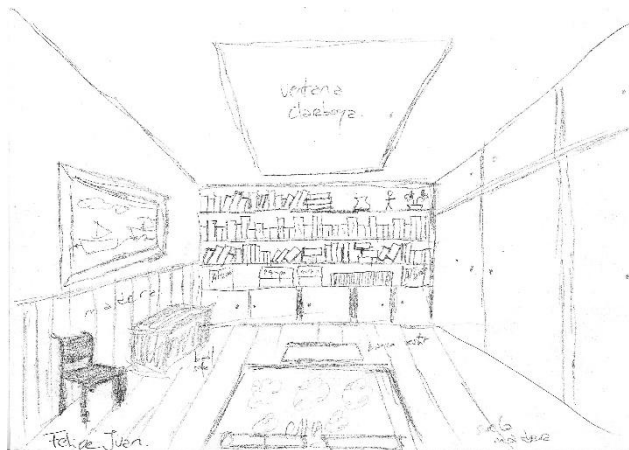
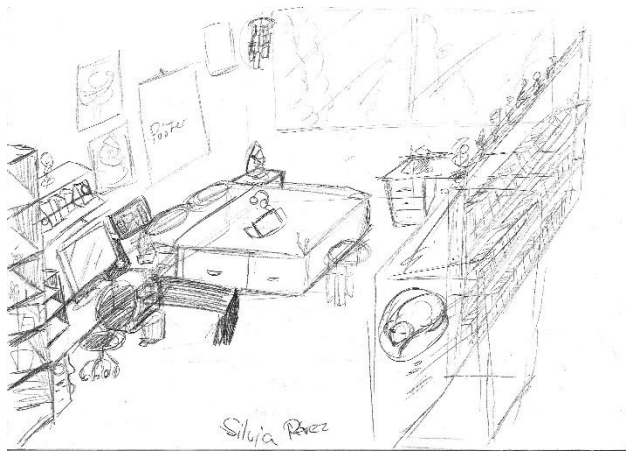
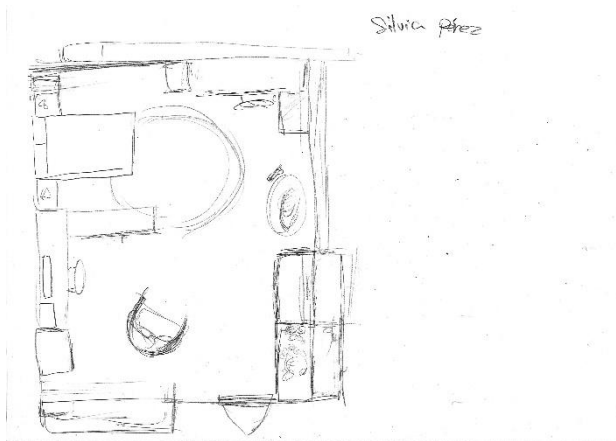
La parte técnica consta de un análisis de rostros a través de collages y pinturas, y de espacios a través de tres series fotográficas. Dicho análisis lo he realizado de manera intuitiva intentando encontrar referencias que apoyasen los distintos ejercicios que iba ejecutando. El hecho de haber trabajado de manera previa dibujando retratos, me otorgaba ventaja respecto a la parte que concernía al espacio puesto que nunca había tratado dicho tema y no sabía cómo empezar. La primera serie fotográfica la realicé por un interés casi obsesivo por las formas que conformaban determinadas casas. Dicho interés se focalizó en puertas al principio y después, en la composición a través de juegos de luces y sombras y del color.

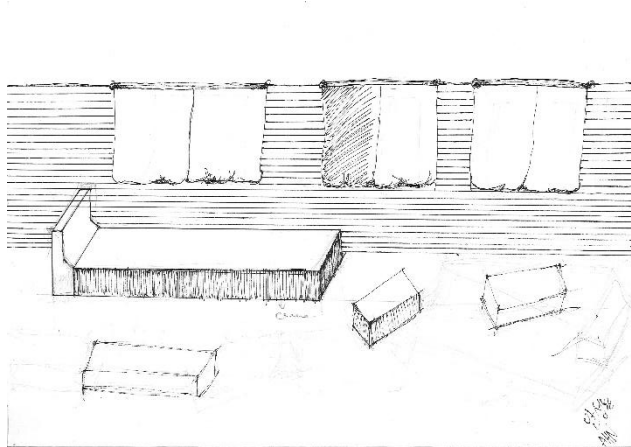
La parte experimental ha resultado más dinámica por la participación de personas de mi entorno. El ejercicio consistía en reconstruir mentalmente una habitación en la que se sintieran cómodos y en dibujarla después. Debían introducir aquellos elementos que les hicieran sentirse como tal. Durante la segunda parte, las personas que participaron debían reconstruir, a partir de fragmentos de rostros, una cara que considerasen perfecta. Esto me permitió conferir significado a cada uno de los elementos comunes de los dibujos de habitaciones a partir de las imágenes que se repitieron en los rostros.

En este artículo, me centraré en la parte experimental puesto que la técnica resultó de menor interés. El objetivo de esta parte era, de alguna manera, psicoanalizar a las personas que participaron en él a través de sus dibujos de habitaciones perfectas y de su posterior construcción, a partir de fragmentos de fotografías de retratos; de un rostro perfecto. Esta segunda parte surgió con el fin de conferir significado a cada uno de los elementos comunes de los dibujos de habitaciones a partir de las imágenes que se repiten en los rostros. Las que a continuación muestro son las imágenes de las habitaciones de los que participaron en el experimento:

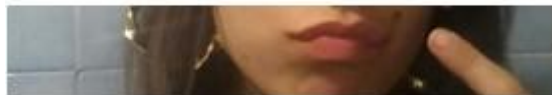


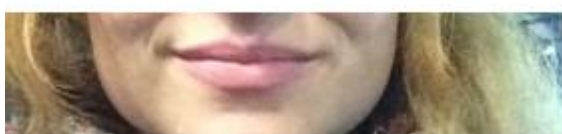
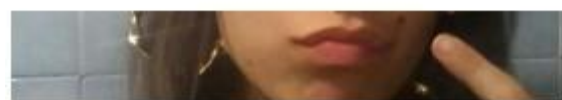
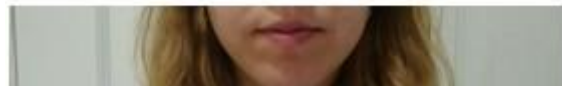


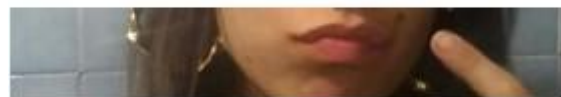
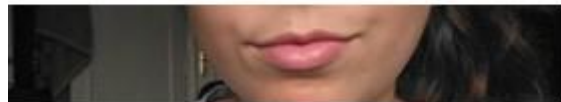
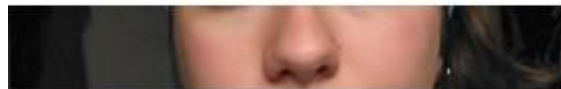
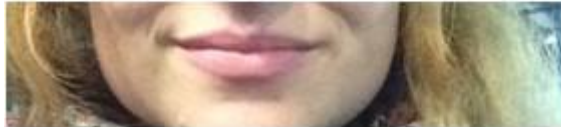




Las imágenes que añado a continuación suponen la construcción de ese rostro perfecto a partir de los rasgos de personas que no conocían:









Enlace a mi blog: araxasa.blogspot.com