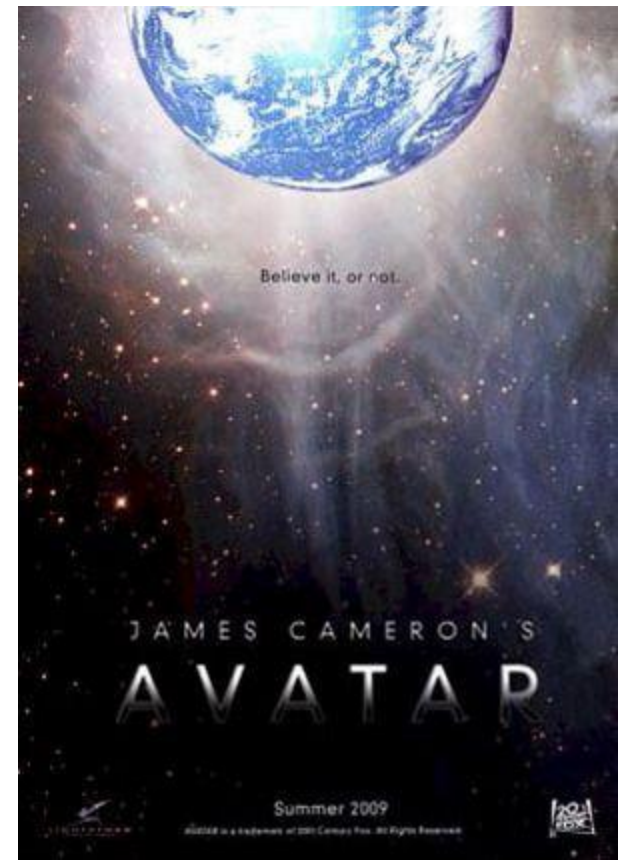


# TEORÍA DEL IMAGINARIO COLECTIVO

Edgar Morin



# En los años 60 surgen múltiples teorías sobre los efectos sociales de los mensajes y representaciones de los medios

Teoría del imaginario colectivo

Teoría del clima de opinión y la espiral del silencio

Teoría del cultivo

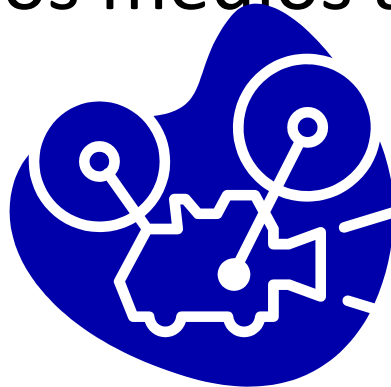
Teoría de la Agenda Setting

Teoría de la Tematización



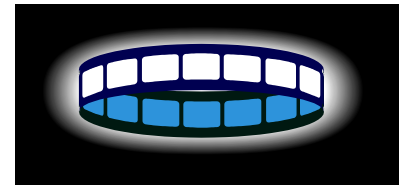
# La teoría de Edgar Morin

- Pensador y cineasta, Morin crea una teoría a partir de analogías del cine, y conocimientos de psicología social de la época:
- Considera que existen proyecciones masivas generadas por los medios al sistema de la vida social



Desarrolla el concepto de Imaginario colectivo:

es el conjunto de mitos, formas, símbolos, tipos, motivos o figuras que existen en una sociedad en un momento dado



# El imaginario colectivo es la mente social colectiva

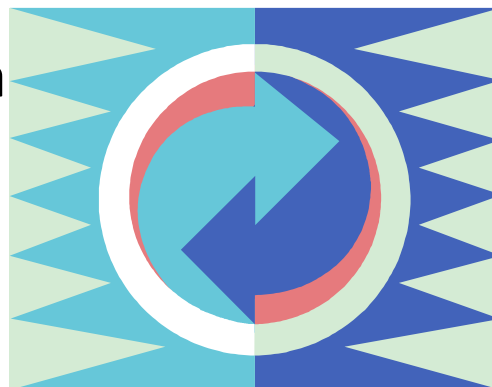
**Es alimentada por las proyecciones de los medios**

- Cine
- Información de actualidad
- Publicidad
- Turismo y ocio
- Internet

• La vida imaginaria  
Se nutre de la vida  
MATERIAL

**Adquiere energía a partir de las identificaciones de la vida material**

- Productos de consumo
- Divos, estrellas,
- Líderes y personas de referencia

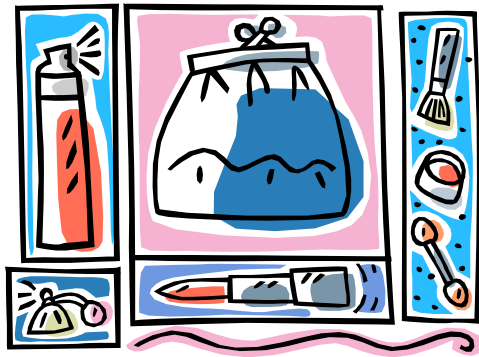


La vida material se  
nutre de la vida  
IMAGINARIA

# El consumo imaginario: formas

**Un objeto imaginario produce un Efecto material**

- Cine
- Publicidad
- TV
- Internet



**Un objeto material produce un Efecto imaginario**

- Productos de consumo alimentario
- Ropa, complementos
- Productos de estética (perfumes, cremas)
- Turismo de viajes
- Parques temáticos



El sector de la Información proporciona imaginarios relacionados con el MAL, la Guerra, la enfermedad, las TRAGEDIAS Y CATÁSTROFES. Alimenta el Imaginario negativo y también tiene relaciones de retroalimentación con él.

**SE TRATA DEL HADES DEL IMAGINARIO COLECTIVO**

Entre los mundos imaginario y material existen continuas transferencias y proyecciones. Los divos, estrellas y figuras de la vida social median entre ambos mundos, obtienen energía de ambos mundos y dependen de ambos mundos







- El ciclo de la cultura y el imaginario colectivo
- Una forma del imaginario es recuperada en una identificación material.
- Se proyecta al imaginario con esa nueva forma
- Se recupera nuevamente con una nueva encarnación o materialización

# Rasgos del Imaginario global

- Neoarcaísmo
- Sincretismo
- Apelación cuasi-religiosa
- UNiversalización



# ARQUETIPOS DEL IMAGINARIO

- Eros y psiqué (el amor)
- La magia y el espíritu
- El instante presente
- El combate
- La Juventud
- El héroe
- Venus
- El tiempo

