

# Cursos de Verano UCM 2009

## Cooperación bibliotecaria: Tendencias de futuro y realidades

# Redes, consorcios: el entramado de la cooperación

**Idoia Barrenechea**

**Coordinadora de Rebiun**



- 1. Organismos encargados de la cooperación bibliotecaria en el ámbito universitario**
  - Misiones diferentes y acciones conjuntas
- 2. El papel de REBIUN**
  - Miembros de Rebiun / CRUE y los centros asociados
  - Modelo de funcionamiento: los grupos de trabajo y los planes estratégicos
- 3. Sus Líneas estratégicas actuales**
  - Rebiun en el ámbito del aprendizaje
  - Rebiun en el ámbito de la investigación
  - Rebiun y la calidad
  - Rebiun como organización
- 4. Sus productos consolidados**
  - Catálogo colectivo
  - Préstamo Interbibliotecario
  - Estadísticas
  - Patrimonio
- 5. Plan de comunicación y Eventos rebiun**
- 6. Cooperación de Rebiun con otros organismos**
- 7. El futuro próximo de REBIUN**

# Organismos encargados de la cooperación bibliotecaria en el ámbito universitario español

---

Redes, consorcios: el entramado de la cooperación

- Red de bibliotecas universitarias de ámbito nacional: **REBIUN**
- Consorcios de bibliotecas universitarias de **comunidades autónomas (5)**
- Grupos de universidades (no sólo bibliotecas) cuyo denominador común es la existencia de una sola universidad en su comunidad autónoma: **G9**
- **Club de Compras** Canarias-Levante
- Los grupos de **usuarios de programas**
- Proyecto cooperativo **DIALNET**

## Relacionados con las universidades:

- La **Red de bibliotecas del CSIC**. No universitario pero si de REBIUN
- **Consejo de cooperación bibliotecaria**. M<sup>o</sup> de Cultura

# Universidades españolas por Comunidad Autónoma

Redes, consorcios: el entramado de la cooperación



# Consortios de bibliotecas universitarias de Comunidades Autónomas (1)

---

- **CBUC (1996)**

**Consortio de Bibliotecas Universitarias de Cataluña**

- Aporta muchos servicios (Compra RREE, Catálogo colectivo, Tesis en red, . Revistas en red, sumarios, Formación, enlace la formulario PI)
- Admite Univ. públicas y privadas.. .
- Admite otros centros no universitarios y no catalanes
- 10 miembros de pleno derecho y 8 centros asociados
- Unas infraestructuras envidiables (14 de plantilla, instalaciones, presupuesto...)

- **BUCLE (1996)**

**Consortio de Bibliotecas de Castilla-León**

- 4 universidades (Burgos, León, Salamanca, Valladolid )
- Compra de RREE, programa de gestión común, Jornadas
- Muy poco infraestructura

- **MADROÑO (1999)**

**Consortio de Biblioteca Universitarias Públicas de Madrid y UNED**

- Compra de RREE. Repositorio E-Ciencia. Pasaporte Madroño
- Formación. Gestión de estadísticas
- Infraestructura aceptable (5 de plantilla, instalaciones)

- **BUGALICIA (2001)**

- **Consortio de Bibliotecas Universitarias de Galicia (3)**

- Es el consorcio más pequeño en nº de universidades (3)
    - Y bastante afortunado:
      - Con mucha financiación de la Xunta.
      - Buenas infraestructuras (7 trabajadores, instalaciones magníficas)
    - Fundamentalmente realizan compras de RREE, realizan formación en el uso de los mismos y estudios bibliométricos.

- **CBUA (2001)**

- **Consortio de Bibliotecas Universitarias de Andalucía (10)**

- Poca infraestructura, no tiene plantilla. Coordina la UPO
    - Formación y 5 grupos de trabajo
    - Recursos Electrónicos
    - Catálogo colectivo
    - 30% de financiación de la Junta

# Otros grupos de cooperación en Bibliotecas Universitarias (1)

---

- **G9**
  - Asociación de universidades con una sola universidad pública en su Comunidad Autónoma
  - No sólo se mueven en el ámbito bibliotecario , también se asocian para otras compras o negocios conjuntos (docentes, investigación, gestión, servicios). Sede en Pamplona
  - Cantabria ,Castilla La Mancha , Extremadura, Islas Baleares , La Rioja , Navarra, Oviedo , País Vasco y Zaragoza (para bibliotecas, actúa como coordinador)
- **Club de Compras Canarias - Levante**
  - Les unen intereses comunes en la adquisición determinado recurso.
  - No siempre actúan juntos, a veces se alían con otros
  - Participan Canarias, todo Levante (públicas y privadas) y bastantes del G 9 en productos puntuales. ....
- **Clubes de usuarios de programas**
  - Grupo de usuarios de VTLS (1991), de Libertas (1994) de Absys (1996), de SFX- Metalib.(Expania), Unicorn, Millenium, etc

- **DIALNET**
  - Aunque la clave del éxito la tiene la biblioteca de la U. de la Rioja, participan 22 univ. españolas y 2 extranjeras
  - 5.500 revistas indizadas, 2 millones de doc. + de 8 millones de alertas
  
- **El caso de la Red de bibliotecas del CSIC**
  - No universitario pero si de REBIUN
  - En sí mismo actúa como un consorcio (78 bibliotecas)
  - Coordinador de la Comisión Técnica de Cooperación de las Biblioteca Especializadas
  
- **Consejo de cooperación bibliotecaria. Mº de Cultura**
  - Las bibliotecas universitarias españolas pertenecemos por ley este organismo de cooperación, una de las 5 comisiones técnicas de cooperación. RD.1573/2007, cap.2 art.5.2)



# ¿Qué es Rebiun?

## Comisión sectorial de la CRUE

- La **CRUE** y sus 10 comisiones sectoriales
- **Rebiun**: todas las bibliotecas universitarias públicas y privadas + CSIC
- **Centros asociados** a REBIUN mediante firma de convenio
  - F. Teología de Granada, AECYD, B. Regional de Madrid, HABE...
- **Órganos de gobierno**:
  - Unipersonales: Presidente /Secretario ejecutivo / Coordinación
  - Elegidos en parte por la Asamblea: Comité Ejecutivo
  - Pleno: Asamblea General (anual y/o extraordinarias)
- **Grupos de Trabajo**. Participación y funcionamiento
  - Relacionados con el Plan Estratégico
  - Estables
  - Mixtos con otros organismos de la CRUE o externos
- **Financiación** : Cuota de miembros, cuota de asociados y subvenciones

# Conferencia de Rectores de Universidades Españolas

---

- Creada en 1994
- Las universidades españolas se agrupan libre y voluntariamente en la Conferencia de Rectores de las Universidades Españolas (CRUE), una asociación sin ánimo de lucro,
- Formada por 50 universidades públicas y 24 privadas, la cual representa la voz común de las universidades españolas a través de sus rectores, pero sin capacidad de decisión sobre el sistema universitario español.
- La CRUE se organiza en una Asamblea General, (una al mes o mes y medio), un Comité Permanente y una Secretaría General, con su correspondiente oficina técnica, y diez Comisiones Sectoriales que son el verdadero foro de debate sobre las preocupaciones de la comunidad universitaria
- Cuenta con 18 personas de plantilla, de las cuales la mitad no trabajan para la secretaría general sino para las Comisiones Sectoriales o similar
- Además, en su sede reside también la UNE, Unión de Editoriales Universitarias

1. Comisión Española Universitaria de **Relaciones Internacionales** (CEURI)
2. Comisión **Académica** Sectorial de Universidades Españolas (CASUE)
3. Comisión sectorial de **I+D\_**.(RedOTRI)
4. Comisión sectorial de **Secretarios generales** de las Universidades Españolas (COSEG)
5. Mesa de **Gerentes** de las Universidades españolas (MEGUE)
6. Red de Bibliotecas Universitarias (**REBIUN**)
7. Red de **Gabinetes de Comunicación** de las Universidades españolas (REGACUE)
8. Red Universitaria de **Asuntos Estudiantiles** (RUNAE)
9. Comisión sectorial de Tecnologías de la Información y las Comunicaciones (**TIC**)
10. Comisión Sectorial de **Calidad ambiental**, desarrollo sostenible y prevención de riesgos (CADEP)

Un grupo de trabajo :

1. Conferencia de **Archiveros** de las Universidades Españolas (CAU)

# Los orígenes de Rebiun y sus principales etapas (1)

## Nacimiento de las siglas REBIUN

---

- Nace en 1988,
  - **1988**: Con sólo **nueve** bibliotecas universitarias
  - **1989**: Código de **Préstamo Interbibliotecario** 1989
  - **1992**: Confección del primer **catálogo colectivo** en CD-ROM (de sólo 9 centros)
  - **1994**: Comienza en 1991 el proyecto de **indicadores estadísticos** (primera publicación con datos de 1994)
  - **1995**: Cabe hacer especial mención a los resultados obtenidos en una **encuesta** realizada el año 1995 y respondida por un 68% de las bibliotecas universitarias sobre retos de futuro y problemas cotidianos. Entre los primeros, un 90% consideraba como el reto más importante la creación de servicios de calidad para un público cada vez más exigente y más autónomo, respuesta que reflejaba una clara vocación de servicio y de atención al usuario,
  - **1997**: Publicación de las [Normas y directrices para bibliotecas universitarias y científicas](#) (2ªed. 1999)

# Los orígenes de Rebiun y sus principales etapas (2)

## Convivencia de Codibuce y REBIUN.

---

### La refundación de Rebiun

- A partir del congreso de IFLA en Barcelona (1993) se hace patente la necesidad de contar con un foro de discusión más amplio que englobe a **todas** las bibliotecas universitarias y que nace **CODIBUCE (1993-1996)**, coexistiendo con REBIUN, de manera que muchas bibliotecas formaban parte de ambas asociaciones.
- En la reunión celebrada en la UCM en el año **1996**, se ve necesario concentren sus esfuerzos en un solo organismo de cooperación. Se produce así **la confluencia de REBIUN y CODIBUCE**. REBIUN es, pues, refundada y renace con la vocación de ser la casa común, el lugar de encuentro de todas las bibliotecas universitarias españolas.
- En este momento ya existe la CRUE, viéndose en ella la oportunidad de **dotar a REBIUN de mayor proyección**, de aumentar su visibilidad pública y de reforzar el alcance de sus competencias. Gestiones durante todo **1997** y se logra en enero **1998**

- Rebiun, como cualquier otra sectorial de la CRUE, funciona con:
  - Un **Reglamento, aprobado en Asamblea**
  - Un **Comité ejecutivo** compuesto por:
    - Tres miembros seleccionados por la CRUE
      - **Secretaria General** de la CRUE
      - Un **gerente** seleccionado por la Mesa de Gerentes
      - Un **Rector**, que actúa como Presidente, seleccionado por la Asamblea de la CRUE
    - **4 Directores** de biblioteca elegidos en Asamblea
      - Coordinadores de las líneas estratégicas del Plan
        - » Siempre directores de bibliotecas universitarias
        - » Elegidos por los miembros de las líneas estratégicas
      - Secretario Ejecutivo
        - » Elegido por el comité ejecutivo de entre los directores de bibliotecas miembros del mismo
    - **Coordinadora Técnica** de Rebiun (con voz pero sin voto)
  - Un **pleno** que se reúne al menos una vez al año en Asamblea

- **Funciones del Pleno:**
  - Aprobación de las actividades del año
  - Aprobación de las propuestas de actividades del año anterior
  - Elección de los miembros de todos los grupos de trabajo
  - Aprobación del presupuesto y de las cuotas
  - Elaboración y aprobación de los Planes estratégicos
- **Funciones del Comité Ejecutivo**
  - Control del cumplimiento de actividades aprobadas por el pleno
    - Líneas Estratégicas
    - Grupos de trabajo estables
    - Control presupuestario y propuestas de Presupuesto
  - Colaboración con otros organismos y con otras Sectoriales
  - Aprobación de Propuestas de nuevas alianzas (convenios)
  - Tareas de comunicación y marketing de Rebiun
- **Funciones de Coordinadora Técnica de Rebiun**
  - Gestión presupuestaria
  - Coordinación e información sobre los grupos estables
  - Coordinación con otros grupos de la CRUE
  - Gestión de la Web e intranet de Rebiun, del C. Colectivo, de programa de gestión de estadísticas, publicaciones Rebiun
  - Coordinación de la información y comunicación de Rebiun (boletín, memoria anual)
  - Cualquier actividad que le delegue el Comité Ejecutivo (seguimiento de convenios, relaciones con cualquier organismo, etc.)

Cuatro relacionado con el vigente **plan estratégico**:

- Línea 1: Rebiun en el ámbito del Aprendizaje
- Línea 2: Rebiun en el ámbito de la Investigación
- Línea 3: Rebiun y la Calidad
- Línea 4: Rebiun como Organización

Cuatro relacionados con **productos o servicios consolidados**

- Catálogo Colectivo
- Estadísticas
- Patrimonio Bibliográfico
- Préstamo Interbibliotecario

Tenemos un **reglamento** de funcionamiento y de renovación de estos grupos de trabajo:

- Un máximo de 8 personas /bibliotecas por grupo
- Se renuevan en cada asamblea
- En algunos grupos es casi obligatoria la presencia de determinadas universidades (Ej. Catálogo Colectivo o Patrimonio Bibliográfico)



## LÍNEA 1: Rebiun en el ámbito del aprendizaje

---

Línea que continúa desde el I Plan estratégico

Principales acciones:

I PE:

- Definición de biblioteca como centro de recursos
- Videos o tutoriales sobre el concepto CRAI
- Publicación de la Biblioteca al CRAI

II PE:

- Jornadas CRAI
  - Llevamos 7 ediciones, este año conjuntas con las TIC
- Grupo de trabajo con las TIC
  - [Competencias informacionales e informáticas](#) en los estudio de grado
  - Dos vídeos promocionales
- [Plataforma AlfinRed](#) y las jornadas Alfin

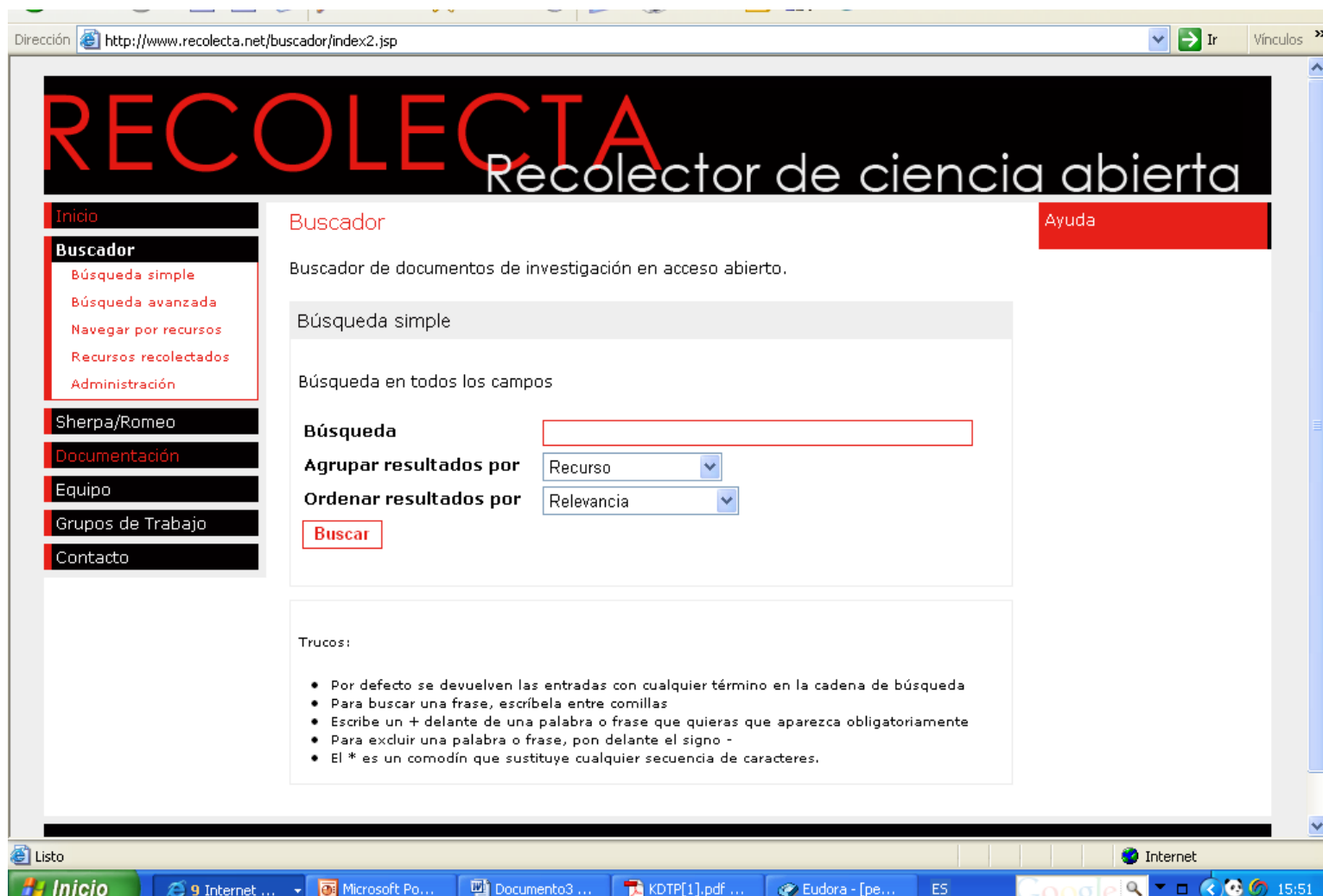
## LÍNEA 2: Rebiun en el ámbito de la investigación

---

Recoge los aspectos referidos a la Biblioteca Digital del I PE, pero aquí incluye también dos apartados muy novedosos: Derechos de Autor y Preservación

Principales acciones:

- Workshop Biblioteca Digitales (llevamos 9 ediciones)
- [Recolecta](#)
  - 25 revistas a texto completo: 7.535 documentos.
  - Repositorios de 26 instituciones diferentes: 61.343 documentos.
  - 3 agregadores de contenidos (Dialnet; Recercat; TDX): 330.456 documentos.
  - 1 Repositorio temático: 51 documentos.
- Derechos de Autor.
  - Mesa de negociación con Cedro
  - Participación en diversos foros
- Grupo de trabajo de Adquisición de licencias nacionales



Dirección <http://www.recolecta.net/buscador/index2.jsp> Ir Vínculos

# RECOLECTA

## Recolector de ciencia abierta

**Inicio**

**Buscador**

- [Búsqueda simple](#)
- [Búsqueda avanzada](#)
- [Navegar por recursos](#)
- [Recursos recolectados](#)
- [Administración](#)

**Sherpa/Romeo**

**Documentación**

**Equipo**

**Grupos de Trabajo**

**Contacto**

**Buscador**

Buscador de documentos de investigación en acceso abierto.

Búsqueda simple

Búsqueda en todos los campos

**Búsqueda**

**Agrupar resultados por** Recurso

**Ordenar resultados por** Relevancia

**Buscar**

Trucos:

- Por defecto se devuelven las entradas con cualquier término en la cadena de búsqueda
- Para buscar una frase, escríbela entre comillas
- Escribe un + delante de una palabra o frase que quieras que aparezca obligatoriamente
- Para excluir una palabra o frase, pon delante el signo -
- El \* es un comodín que sustituye cualquier secuencia de caracteres.

**Ayuda**

Internet 15:51



# Sus Líneas Estratégicas actuales(3): LÍNEA 3: Rebiun y la calidad

---

Principales acciones:

- Jornadas de Calidad (2008 y 2010)
- [Observatorio](#) de la calidad en bibliotecas universitarias
- Convocatorias y plan de movilidad
- Cursos sobre LibQual
- Estudios de Benchmarking
- Grupo muy interrelacionado con el GT. Estadísticas

# El Observatorio de Calidad

---

- [Buenas Prácticas en Bibliotecas Universitarias](#)
- [Directorio de Planes Estratégicos y de Mejora de Bibliotecas Universitarias](#)
- [Directorio de Cartas de Servicio de bibliotecas universitarias](#)
- [Foro sobre calidad de bibliotecas universitarias](#)
- [Herramientas de medición de la calidad](#)
- [Documentación](#)
- [Menciones de Calidad](#)

# Sus Líneas Estratégicas actuales (4)

## LÍNEA 4: Rebiun como Organización

---

Principales acciones:

Grupo formado por el propio Comité Ejecutivo y coordinado por el Secretario Ejecutivo

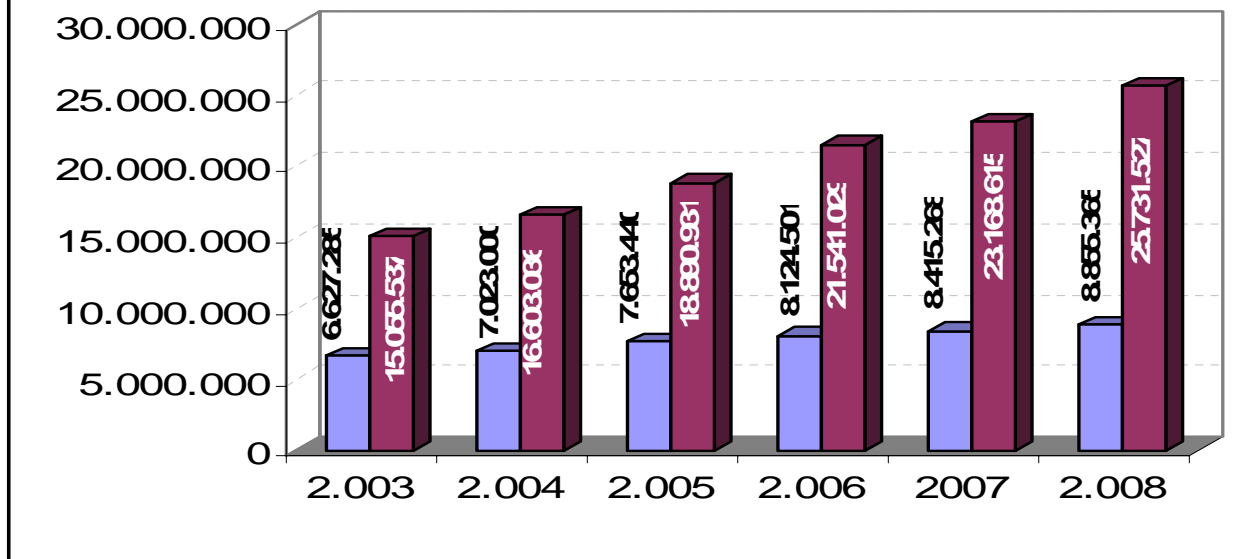
- Nueva [Web](#)
- Plan de Comunicación y Plan de Marketing: Ejemplos
  - Información del Comité Ejecutivo (nº 25)
  - Memoria de Actividades y Anuario estadístico de Rebiun
  - Publicaciones Rebiun
  - Participación en eventos externos
  - Entrevistas, artículos...
- Relaciones con la CRUE, con otras Sectoriales, con otros Organismos (Mº de cultura, FECYT, CEDRO)
- Preparación del siguiente Plan estratégico

# Sus productos consolidados (1)

## Catálogo colectivo: [rebiun.crue.org](http://rebiun.crue.org)

**Redes, consorcios: el entramado de la cooperación**

- Casi 26 millones de localizaciones (casi 9 millones de registros únicos)



- Enlaces a los catálogos individuales para conocer la disponibilidad
- En proyecto: enlazar con los formularios de PIB de las universidades

# Sus productos consolidados (2)

## Catálogo colectivo: [rebiun.crue.org](http://rebiun.crue.org)

Redes, consorcios: el entramado de la cooperación

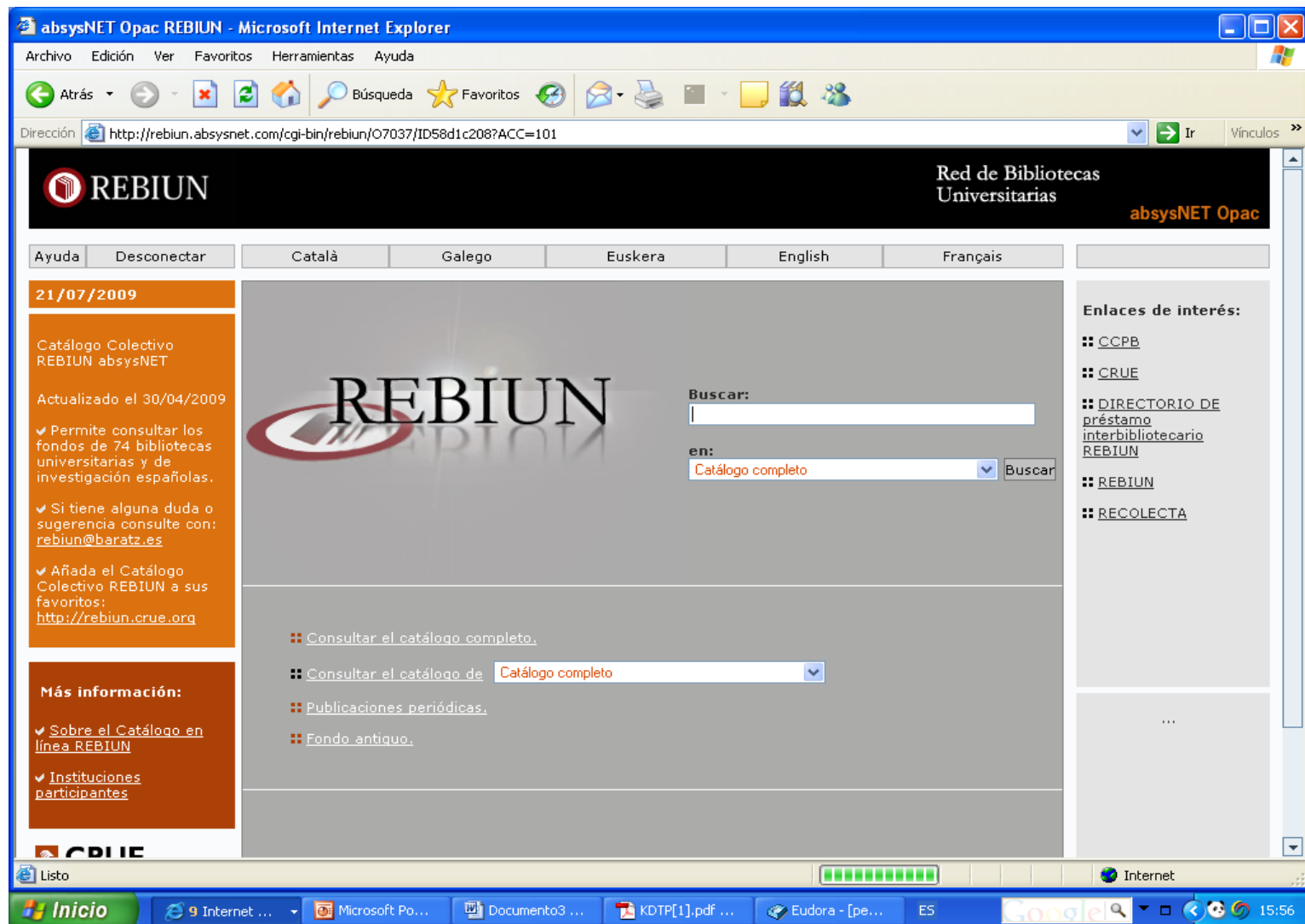
	Nº de registros
<b>Registros</b>	<b>8.855.365</b>
Monografías (no series)	<b>8.588.456</b>
Series (revistas)	<b>266.909</b>
Fondo antiguo	<b>347.542</b>
<b>Localizaciones</b>	
Monografías	<b>25.731.527</b>
Series (revistas)	<b>965.468</b>
<b>Recursos electrónicos</b> (localizaciones)	<b>501.792</b>
Recursos electrónicos de Libros	<b>472.869</b>
Recursos electrónicos de Revistas	<b>28.923</b>



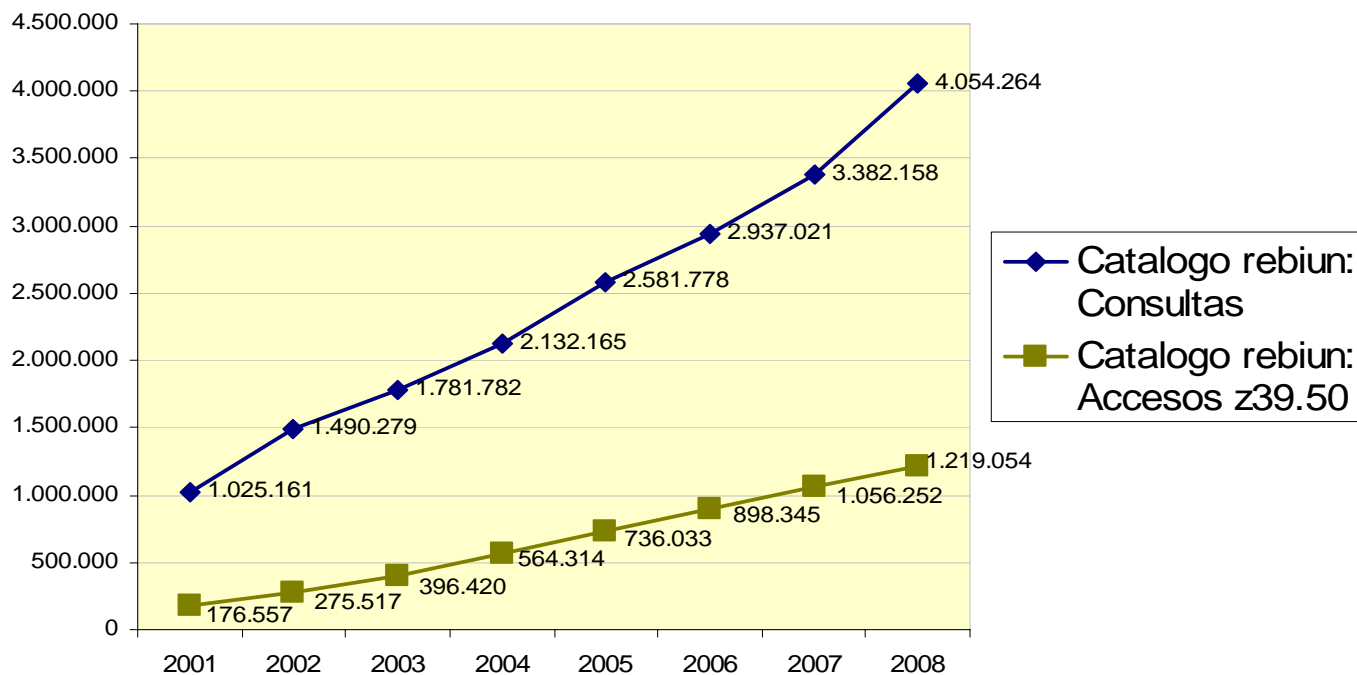
# Sus productos consolidados (3)

## Catálogo colectivo: [rebiun.crue.org](http://rebiun.crue.org)

Redes, consorcios: el entramado de la cooperación



### consultas y descargas para catalogación

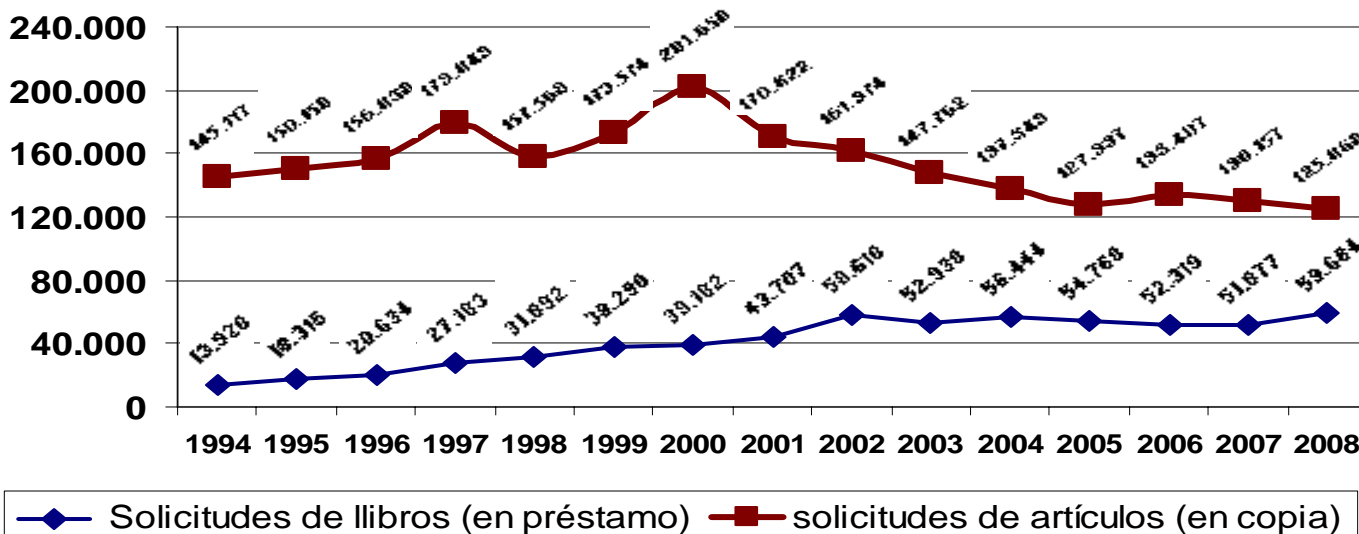


# Sus productos consolidados (5)

## Préstamo Interbibliotecario:

- [Manual de Procedimiento](#)
- Jornadas PIB 27 de Marzo. Univ. de Castilla-La Mancha
- Grupo de trabajo muy interrelacionado con el de Catálogo colectivo
- Reglamento de Préstamo Interbibliotecario. Tarifas Rebiun
- IVA para foto-documentación
- Licencia CEDRO para Préstamo Intebibliotecario

**Evolución del Préstamo Interbibliotecario por tipología documental de las solicitudes**



# Sus productos consolidados (6)

## Estadísticas

Redes, consorcios: el entramado de la cooperación

- **Estadísticas** <http://estadisticas.rebiun.org>
  - Serie de datos desde 1994
  - Posibilidad de discriminar:
    - CCAA
    - Públicas /Privadas, Presenciales, No universitarias..
  - Formamos parte de Gabinete de Estudios de la CRUE
  - Estrecha colaboración con el grupo de Calidad
  - Colaboración con el Ministerio de Cultura. Coordinación Bibliotecaria
  - [Programa de consulta de datos estadísticos de Rebiun](http://estadisticas.rebiun.org)

The screenshot shows the web interface for Rebiun statistics. The page title is "Informe estadístico" and the URL is "http://estadisticas.rebiun.org/cuestionarios/indicadores/indicadores\_main.asp". The interface includes a sidebar with navigation options (1-5) and a main content area with several filter sections:

- 1. INDICADORES PREDEFINIDOS Y DATOS ORIGINALES**: Includes radio buttons for "Bibliotecas" (selected), "Consorcios, Autonómicas", and "Privadas". Below are dropdown menus for "CCAA" (with options: Art, Barcelona, Alcala, Alcala, Almería) and "Años" (with options: 1994, 1995, 1996, 1997, 1998, 1999).
- Datos / Indicadores**: Includes radio buttons for "Datos" (selected) and "Indicadores Predefinidos". Below is a list of indicators: "1.0. Usuarios", "1.1. Total de estudiantes", "1.1.1. Estudiantes de primer y segundo ciclo", "1.1.2. Estudiantes de tercer ciclo", "1.1.3. Estudiantes de otros propios y resto", and "1.2. Total de profesores".
- Presentación de la tabla**: Includes dropdown menus for "Filtro de la tabla:" and "Ordenar por:" (both set to "Alfabética").

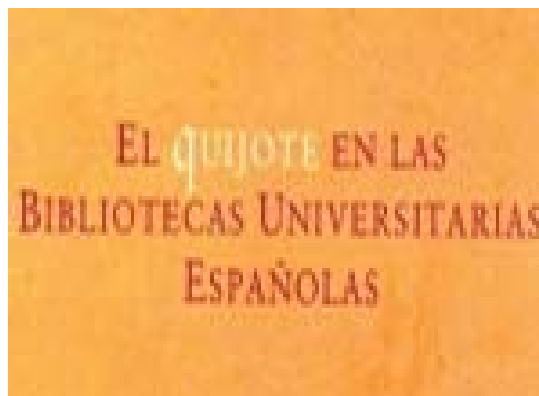
Buttons for "CONSULTAR" and "CANCELAR" are visible at the bottom of the main content area.



# Sus productos consolidados (6)

## Patrimonio Bibliográfico

- **Patrimonio Bibliográfico:**
  - Representa a rebiun en el G.T de cooperación bibliotecario sobre Patrimonio y en CEDALMAT
  - Organiza estupendas exposiciones bibliográficas:
    - Exlibris en Bibliotecas universitarias
    - El Quijote en bibliotecas universitarias
    - Fondo Americanista en bibliotecas universitarias
  - Redacta normas sobre catalogación y conservación del patrimonio bibliográfico



# Plan de Comunicación y Eventos REBIUN (1): Sistema de comunicación REBIUN

---

- [Boletín de Información del Comité ejecutivo](#)
- [Web](#)
- Intranet
- Listas de distribución (en RedIris)
  - Directores
  - Centros asociados
  - Consorcios
  - Préstamo Interbibliotecario
  - Catálogo colectivo
  - Para cada grupo de trabajo y para el Comité Ejecutivo
- [Memoria de actividades](#)
- Asambleas y eventos Rebiun

# Plan de Comunicación y Eventos REBIUN (2): La Asamblea Anual de Rebiun

---

- Logística organizada totalmente por parte de la Universidad / sede
- Organización del contenido por parte del Comité Ejecutivo
  - Conferenciante externo
  - Ponencias de los coordinadores de todos los 8 grupos
    - Aprobación de actividades pasadas
    - Aprobación de actividades futuras
  - Presupuesto. Aprobación de gasto y de propuesta de presupuesto
  - Renovación de cargos
  - Aprobación de sede siguiente asamblea

# Plan de Comunicación y Eventos REBIUN (3): Otros eventos Rebiun 2009

---

## I Jornada Rebiun de Préstamo Interbibliotecario.

Campus de Toledo de la Universidad de Castilla-La Mancha, 27 de marzo de 2009.

Comunicaciones presentadas [pinchando aquí](#)

## I Encuentro ALFIN de Rebiun,

Madrid, Ministerio de Cultura, 22 de Abril de 2009.

Comunicaciones presentadas [pinchando aquí](#)

## VII Jornadas CRAI, Competencias informacionales e informáticas en el ámbito universitario

Madrid, Escuela de Industriales de la UPM, 4 y 5 de junio de 2009. [\(+\)](#)

Comunicaciones presentadas [pinchando aquí](#)

## IX Workshop Rebiun sobre Proyectos Digitales, "Investigación, innovación e información: tendencias en los sistemas digitales de gestión de la producción científica"

Salamanca, Facultad de traducción y documentación de la Univ. de Salamanca, 1 y 2 de octubre de 2009. [\(+\)](#)



# Cooperación de Rebiun con otros organismos (1)

---

- ✓ **Liber (desde 2005)**  
 Hemos acudido a las Asambleas anuales  
 Este año presentamos ponencia, nos representa un Secretario General
  
- ✓ **Consejo de Cooperación Bibliotecaria**  
 Reglamentado desde 2007  
 5 comisiones técnicas
  - ✓ Nacionales
  - ✓ Públicas
  - ✓ Escolares
  - ✓ **Universitarias + 7 Grupos de trabajo**
  - ✓ Especializadas
  
- ✓ **CEDALMAT (desde 2007)**
  
- ✓ **Programa Pensar en Español (2007)**
  
- ✓ **IFLA (desde 2008)**

## Cooperación de Rebiun con otros organismos (2)

---

- ✓ **Mesa de negociación con CEDRO**
  - Por parte de la CRUE
    - Secretaria General de la CRUE
    - Gerente del C. Ejecutivo de Rebiun
    - Un miembro del C. Ejecutivo de las TIC
    - 3 representantes de Rebiun
    - 1 abogado
  
- ✓ **FECYT**
  - Licencias nacionales
  - Recolecta
  - Curriculum Vitae Normalizado
  - Co-pago de la WOK
  
- ✓ **FUNDACIÓN DIALNET**
  
- ✓ **Feria del libro de PEKIN – Instituto Cervantes**

- ✓ **Comisión intersectorial de la CRUE**
  - ✓ Esperando su puesta en marcha
  - ✓ Participarán todos los Presidentes y secretarios ejecutivos de las 9 comisiones sectoriales.
- ✓ **Gabinete de Estudios de la CRUE**
  - ✓ Universidad española en cifras
  - ✓ UnivesiTIC
  - ✓ Informe OTRI
  - ✓ Anuario estadístico de bibliotecas universitarias españolas
  - ✓ Atlas digital de la España Universitaria
- ✓ **Consejo de Cooperación Bibliotecaria**
- ✓ **III Plan estratégico de Rebiun 2011-2014**

# Quiénes trabajan para REBIUN?

- **Comité Ejecutivo:** 8 personas (5 bibliotecarios)
- **Línea 1:** 9 personas
- **Línea 2:** 8 personas
- **Línea 3:** 9 personas
- **Línea 4:** 5 personas
- **G.T. Catálogo Colectivo:** 7 personas
- **G.T. Estadísticas:** 7 personas
- **G.T. Patrimonio Bibliográfico:** 14 personas
- **G.T. Préstamo Interbibliotecario:** 9 personas
- **G.T. Mixto Rebiun TIC:** 4 personas de Rebiun
- **G.T. mixto con Cedro:** 4 personas de Rebiun
- **Gabinete de Estudios de la CRUE:** 2 personas de Rebiun
- **G.T. Consejo de Cooperación Bibliotecaria:** 4 personas de Rebiun

57 bibliotecarios, más de la mitad directores, trabajan para REBIUN, varios de ellos ejercen en más de un grupo de trabajo, hasta en tres

---

Muchas gracias por vuestra atención

Idoia Barrenechea  
Coordinadora de Rebiun



[idoia.barrenechea@rebiun.org](mailto:idoia.barrenechea@rebiun.org)



91 3697471

- Acceso a la Mesa de Gerentes
  - Resoluciones sobre el IVA .
    - Publicaciones periódicas
    - Servicio de Fotodocumentación
  - Negociaciones CEDRO
    - Licencia de materiales docentes
    - Licencia de préstamo interbibliotecario
- Acceso a la Asamblea de rectores
  - Definición de biblioteca como centro de recursos
  - Declaraciones a favor del acceso abierto
  - Declaraciones contra del préstamo de pago
  - Fecyt
- Mesa de negociación con CEDRO
- Grupo mixto con la Comisión Sectorial TIC
- Gabinete de Estudios de la CRUE
- Sistema de trabajo que coordina las comisiones sectoriales, a través de sus secretarios ejecutivo.