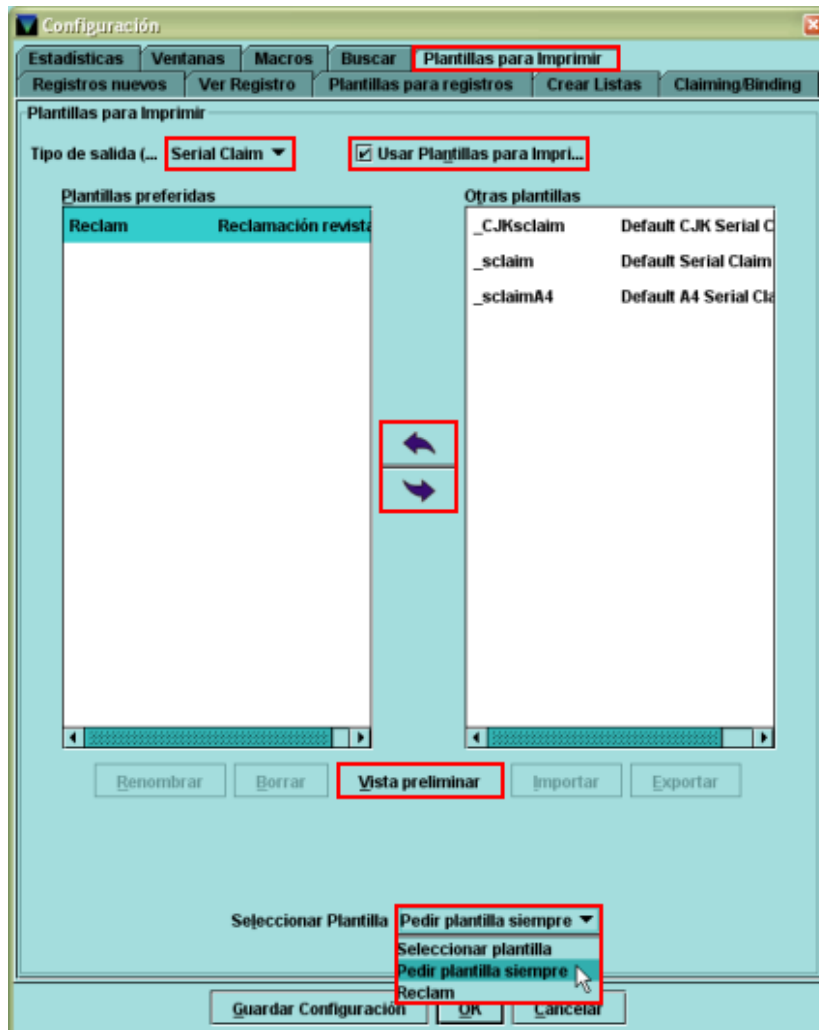


IMPRIMIR RECLAMACIONES DE FASCÍCULOS ATRASADOS CON PLANTILLAS DE IMPRESIÓN

El procedimiento para utilizar las plantillas de impresión para las reclamaciones de números atrasados de revistas es el siguiente:

1. En el menú **Admin – Configuración**, seleccionar la pestaña **Plantillas para imprimir**.



En el apartado **Tipo de salida** debe seleccionarse la opción **Serial Claim** (Reclamaciones de revistas).

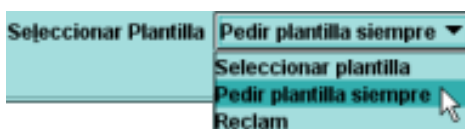
Debe marcarse la casilla de verificación **Usar plantillas para imprimir**.

En la columna de la derecha (**Otras plantillas**) se muestran todas las plantillas de impresión de reclamación defascículos atrasados disponibles en Millennium y cada persona, mediante las flechas que aparecen entre las dos columnas, puede pasar a la columna de la izquierda (**Plantillas preferidas**) las que considere que va a utilizar más a menudo.

Si se marca una plantilla de impresión, el botón **Vista preliminar** muestra una vista previa del formato en el que se imprimirá el pedido si se elige esa plantilla:



En el menú desplegable **Seleccionar plantilla** se muestran opciones ya conocidas, pues son las mismas que ofrece el sistema para las plantillas de registros bibliográficos, de ejemplar, etc.:



Seleccionar plantilla: la primera vez que se van a imprimir reclamaciones de números atrasados con plantillas de impresión, el sistema muestra la lista de todas las plantillas que se encuentren en la columna **Plantillas preferidas** (y si no hay ninguna, todas las disponibles) para que se seleccione una, y el resto de las veces que se impriman reclamaciones durante la misma sesión, Millennium utilizará la plantilla seleccionada la primera vez.

Pedir plantilla siempre: Millennium muestra la lista de plantillas cada vez que se desee imprimir reclamaciones de revistas.

Asimismo, se puede seleccionar una de las plantillas disponibles para que Millennium la utilice siempre que se desee imprimir reclamaciones.

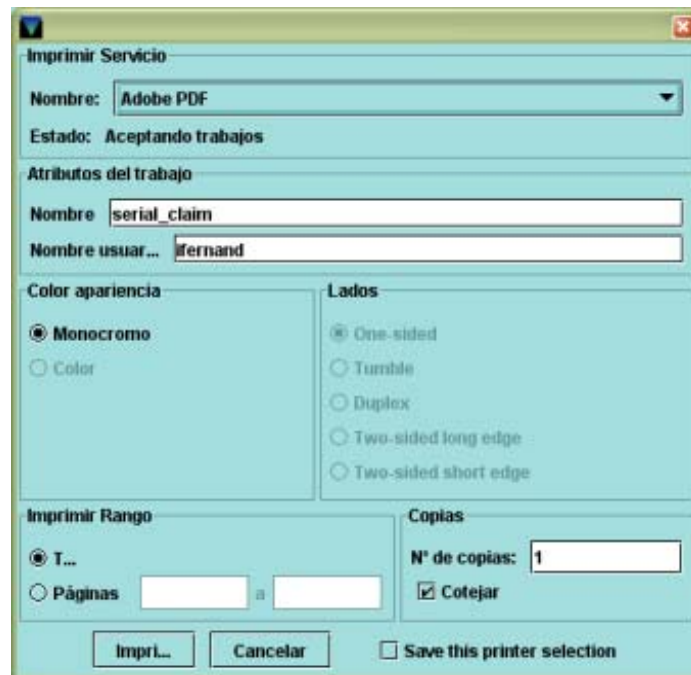
- Una vez que se han especificado estas condiciones, se deberá pulsar el botón **Guardar configuración** y cerrar la ventana mediante el botón **OK**.

Nota: Los pasos 1 y 2 sólo deben darse la primera vez que se vaya a trabajar con plantillas de impresión de reclamaciones de fascículos atrasados.

- Ir al modo **Enviar reclamaciones**. Limitar el listado por ubicación y por proveedor como es habitual.
- En el menú **Fichero – Seleccionar impresora** seleccionar la opción **Plantillas para imprimir**.
- Al hacerlo, se muestra una pequeña ventana donde se debe dejar seleccionada la opción **Serial Claims (Reclamación de revistas)** y elegir el método de impresión:

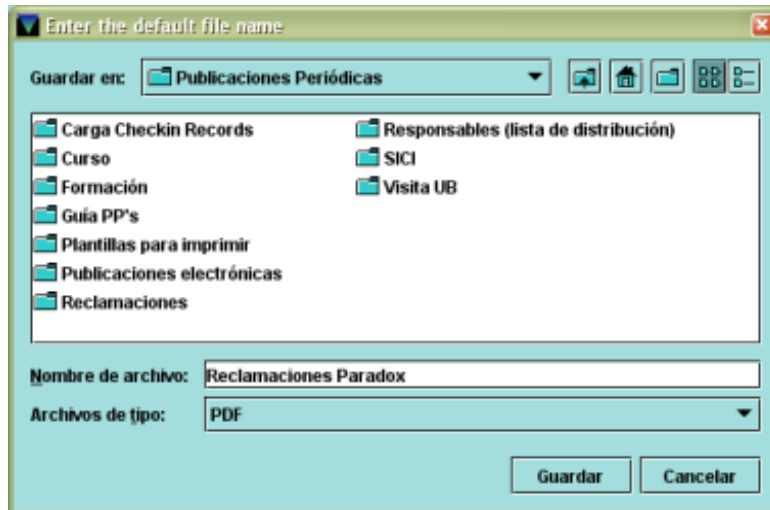


PRINTER: envía los pedidos formateados a la impresora de papel. Si se elige esta opción y se pulsa el botón **OK**, se mostrará a continuación la ventana de configuración de la impresión en la impresora local.



Al pulsar **Imprimir** todavía no se imprime nada, porque aquí lo único que se ha hecho ha sido seleccionar la impresora.

PDF: permite guardar los pedidos formateados en un documento pdf en el PC local, para enviarlo luego, por ejemplo, por correo electrónico al proveedor. Si se elige esta opción, se mostrará a continuación una ventana para que se asigne un nombre al documento pdf que se generará al imprimir los las reclamaciones y se elija el directorio del PC donde se desea guardar.



Al pulsar **Guardar** la ventana desaparece y aún no se genera ningún documento, pues lo único que se ha hecho ha sido seleccionar el modo de impresión.

6. Seleccionar de la tabla las reclamaciones que se quieren imprimir y pulsar el botón **Imprimir reclamaciones**. Seleccionar **Imprimir la selección** o **Imprimir todo** y volver a pulsar **Imprimir**.
7. Si se ha elegido imprimir en papel, volverá a mostrarse la pantalla de configuración de la impresora local y los pedidos saldrán automáticamente por ella. Si se ha elegido PDF, se volverá a mostrar la pantalla para nombrar el fichero, por si se desea modificar el nombre o el directorio donde se va a guardar y, al pulsar **Guardar**, se generará el documento pdf con las reclamaciones seleccionadas:

Paradox S.L.
C/ Santa Teresa, 2
28004 Madrid

Con fecha 22-04-2010

los siguientes fascículos de la publicación mencionada no han sido recibidos

#	ISSN	TÍTULO	FASCÍCULO	Nº RECLAMACIÓN
1	1888-3591	Escuela	no.3846 26 Nov 2009	1
2	1888-3591	Escuela	no.3849 17 Dic 2009	1
3	1888-3591	Escuela	v.1:3850 24 Dic 2009	1
4	1888-3591	Escuela	v.1:3851 31 Dic 2009	1
5	1888-3591	Escuela	no.3855 18 Feb 2010	1

Por favor, envíen los fascículos a:

Biblioteca de Educación
Facultad de Educación-UCM
c/ Rector Poyo Villanova s/n
E-28040 Madrid