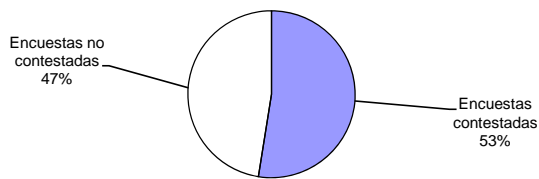


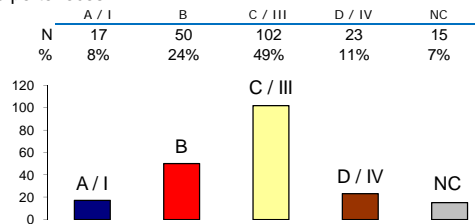
ENCUESTA DE EVALUACIÓN DE LA BIBLIOTECA PERSONAL DE LA BIBLIOTECA DICIEMBRE DE 2010

Encuestas contestadas	207
Encuestas no contestadas	187
Encuestas enviadas	394

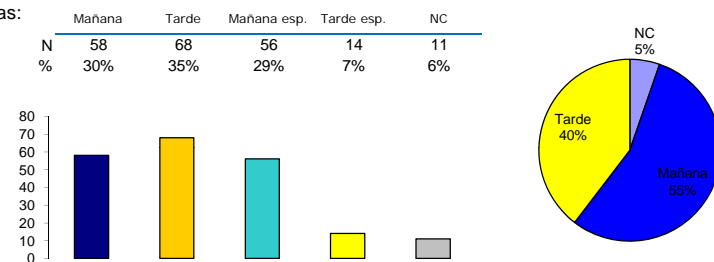


A Datos personales:

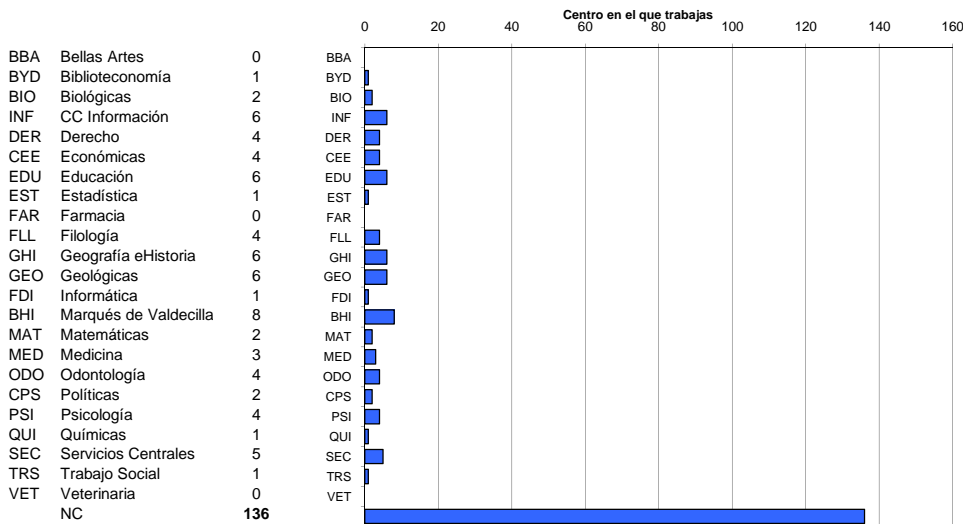
1 Escala o Grupo al que perteneces:



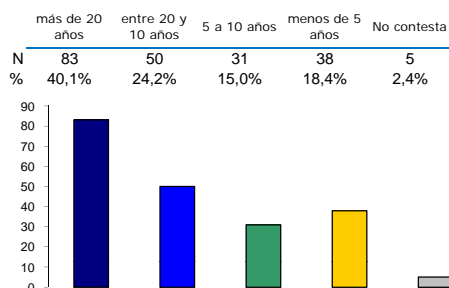
2 Horario en que trabajas:



3 Centro en el que trabajas



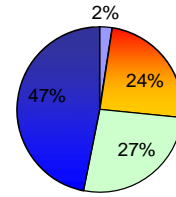
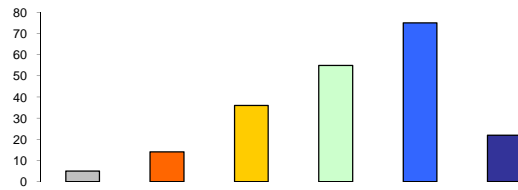
4 ¿Cuánto tiempo llevas trabajando en la universidad?



B Valoración del clima laboral:

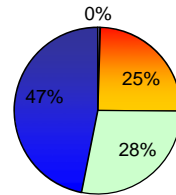
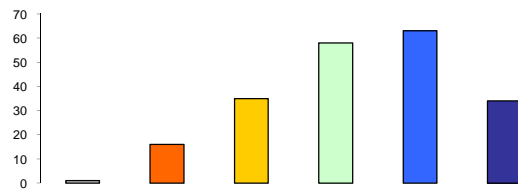
5 ¿Consideras que tu función tiene autonomía suficiente, pudiendo hacer uso de tu criterio e iniciativa personal?

NC	Nada	Poco	Suficiente	Bastante	Mucho
5	14	36	55	75	22
2,4%	6,8%	17,4%	26,6%	36,2%	10,6%



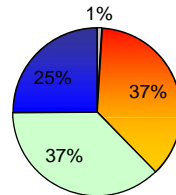
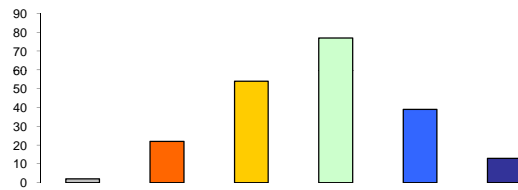
6 ¿Dentro de tu biblioteca o unidad se pone especial énfasis en la calidad del trabajo y en el cumplimiento de los objetivos que deben lograrse?

NC	Nada	Poco	Suficiente	Bastante	Mucho
1	16	35	58	63	34
0,5%	7,7%	16,9%	28,0%	30,4%	16,4%



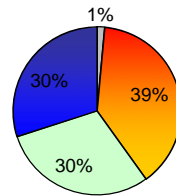
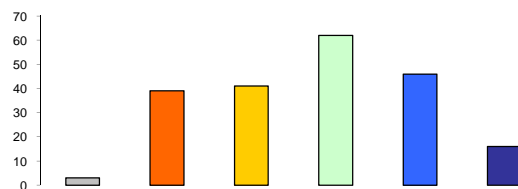
7 ¿Percibes que la BUC establece metas de calidad y comunica el compromiso que debe asumir cada trabajador/a con ellas?

NC	Nada	Poco	Suficiente	Bastante	Mucho
2	22	54	77	39	13
1,0%	10,6%	26,1%	37,2%	18,8%	6,3%



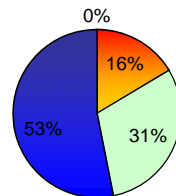
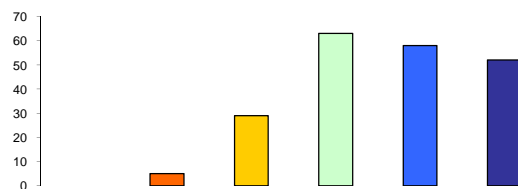
8 ¿Sientes que eres recompensado/a y reconocido/a por el trabajo bien hecho?

NC	Nada	Poco	Suficiente	Bastante	Mucho
3	39	41	62	46	16
1,4%	18,8%	19,8%	30,0%	22,2%	7,7%



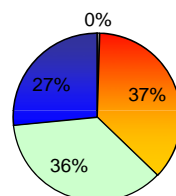
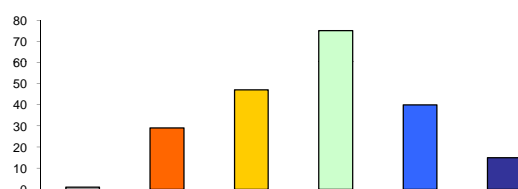
9 ¿Consideras que tu función esta bien definida: conoces bien cuales son tus tareas y responsabilidades?

NC	Nada	Poco	Suficiente	Bastante	Mucho
0	5	29	63	58	52
0,0%	2,4%	14,0%	30,4%	28,0%	25,1%



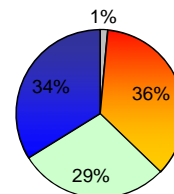
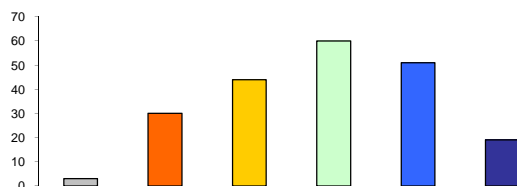
10 ¿Se encuentra el trabajo repartido de forma equilibrada entre todo el personal de la biblioteca o unidad a la que perteneces?

NC	Nada	Poco	Suficiente	Bastante	Mucho
1	29	47	75	40	15
0,5%	14,0%	22,7%	36,2%	19,3%	7,2%



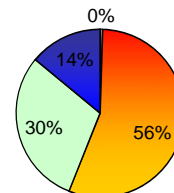
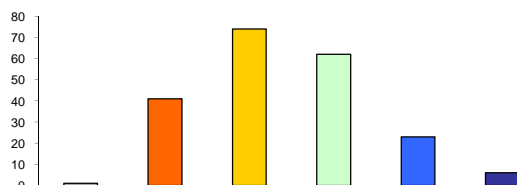
11 ¿Suelen informarte de los resultados de tu trabajo?

NC	Nada	Poco	Suficiente	Bastante	Mucho
3	30	44	60	51	19
1,4%	14,5%	21,3%	29,0%	24,6%	9,2%



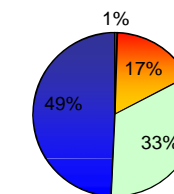
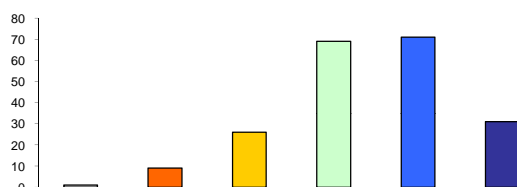
12 ¿Muestra la BUC interés por tu desarrollo profesional?

NC	Nada	Poco	Suficiente	Bastante	Mucho
1	41	74	62	23	6
0,5%	19,8%	35,7%	30,0%	11,1%	2,9%



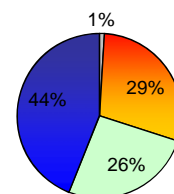
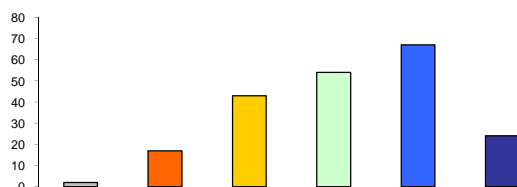
13 ¿Cuándo te designan tu trabajo, la persona encargada de ello lo hace de forma que no exista ninguna duda sobre la función que tienes que desempeñar?

NC	Nada	Poco	Suficiente	Bastante	Mucho
1	9	26	69	71	31
0,5%	4,3%	12,6%	33,3%	34,3%	15,0%



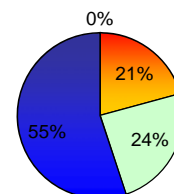
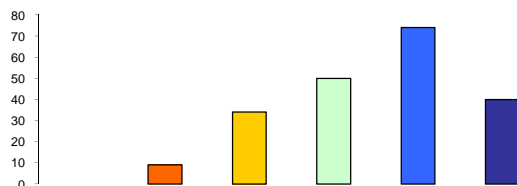
14 ¿Percibes que la persona que te asigna tu trabajo se implica en la función que realizas?

NC	Nada	Poco	Suficiente	Bastante	Mucho
2	17	43	54	67	24
1,0%	8,2%	20,8%	26,1%	32,4%	11,6%

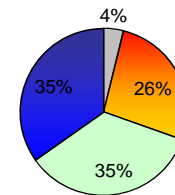
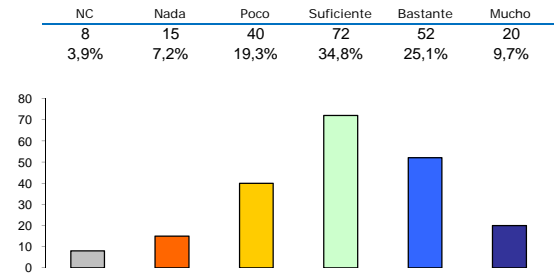


15 ¿Existe un buen clima de compañerismo y colaboración entre los componentes del equipo?

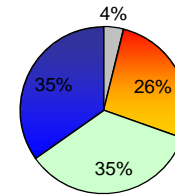
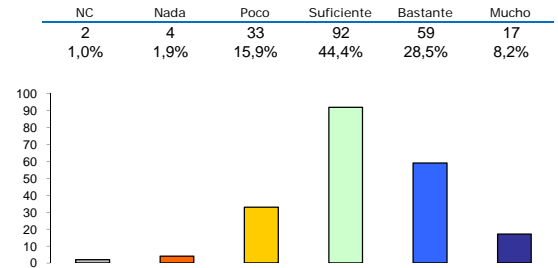
NC	Nada	Poco	Suficiente	Bastante	Mucho
0	9	34	50	74	40
0,0%	4,3%	16,4%	24,2%	35,7%	19,3%



16 Valora hasta que punto las actividades de formación a las que asistes son útiles para tu puesto de trabajo

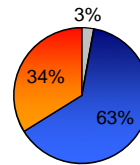


17 ¿Conoces el Plan Estratégico de la BUC?

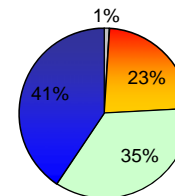
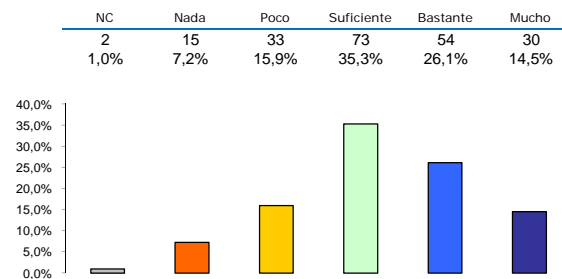


18 ¿Sabes quién es el responsable de cada unidad organizativa de la BUC?

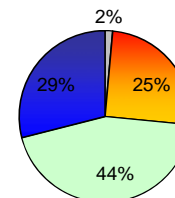
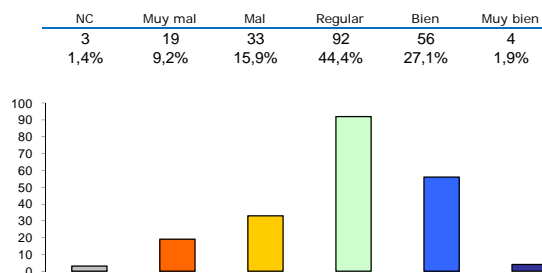
N/C	Sí	No
6	131	70



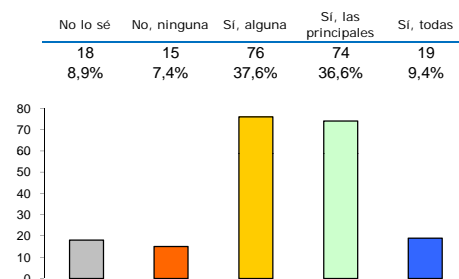
19 ¿Te consideras motivado/a y satisfecho/a con el trabajo que realizas?



20 Globalmente, ¿Cómo calificarías la política y los programas de formación de la BUC?

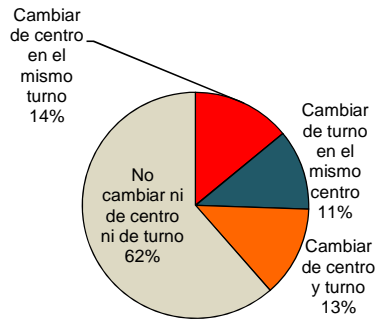


21 ¿Las actividades en las que participas figuran en manuales de procedimiento?



22 En caso de que pudieras, qué preferirías cambiar:

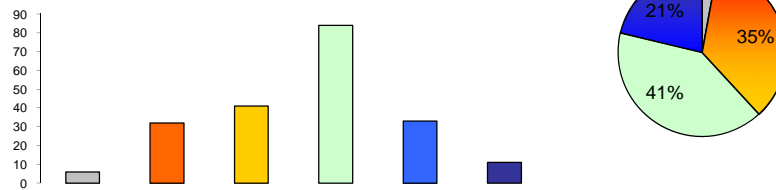
Cambiar de centro en el mismo turno	Cambiar de turno en el mismo centro	Cambiar de centro y turno	No cambiar ni de centro ni de turno
27	22	25	118
14,1%	11,5%	13,0%	61,5%



Desde tu punto de vista, cómo ha sido la evolución de la **gestión** en los dos últimos años en cuanto a:

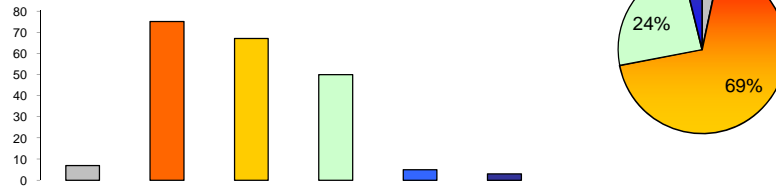
23 Formación

NC	Empeorado mucho	Empeorado algo	Igual	Mejorado algo	Mejorado mucho
6	32	41	84	33	11
2,9%	15,5%	19,8%	40,6%	15,9%	5,3%



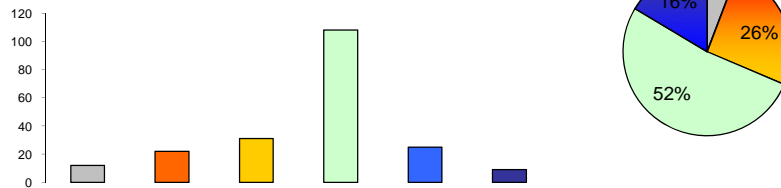
24 Oportunidades de promoción

NC	Empeorado mucho	Empeorado algo	Igual	Mejorado algo	Mejorado mucho
7	75	67	50	5	3
3,4%	36,2%	32,4%	24,2%	2,4%	1,4%



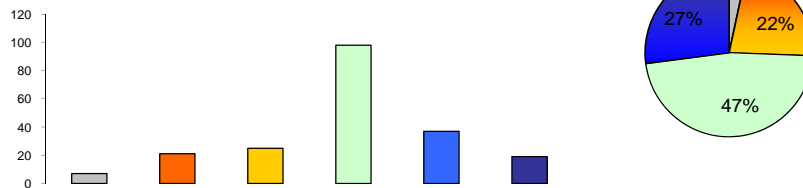
25 Organización interna en la BUC

NC	Empeorado mucho	Empeorado algo	Igual	Mejorado algo	Mejorado mucho
12	22	31	108	25	9
5,8%	10,6%	15,0%	52,2%	12,1%	4,3%

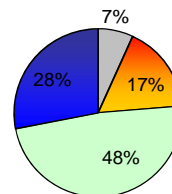
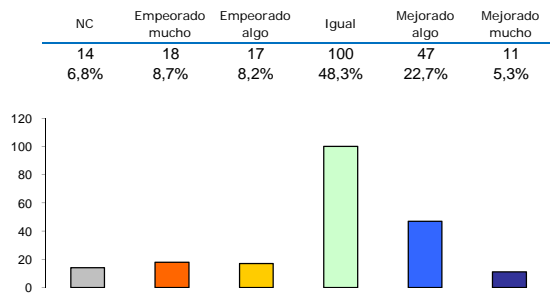


26 Organización interna en tu centro o unidad

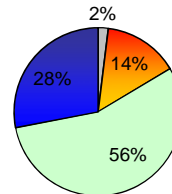
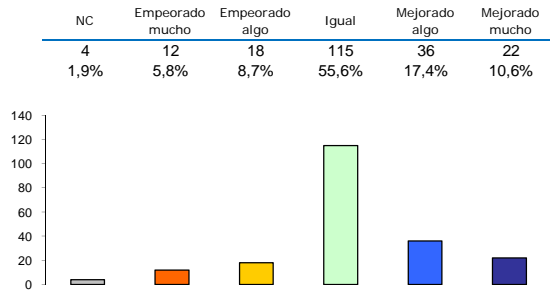
NC	Empeorado mucho	Empeorado algo	Igual	Mejorado algo	Mejorado mucho
7	21	25	98	37	19
3,4%	10,1%	12,1%	47,3%	17,9%	9,2%



27 Comunicación interna en la BUC

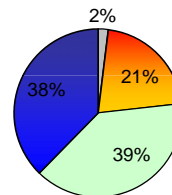
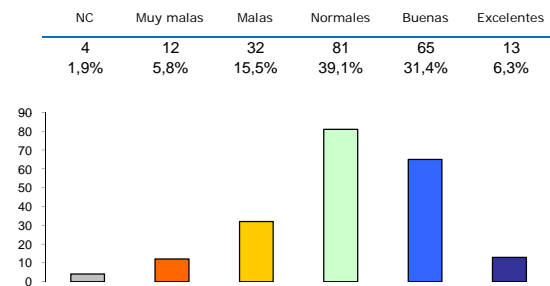


28 Comunicación interna en tu centro o unidad

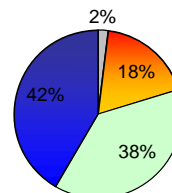
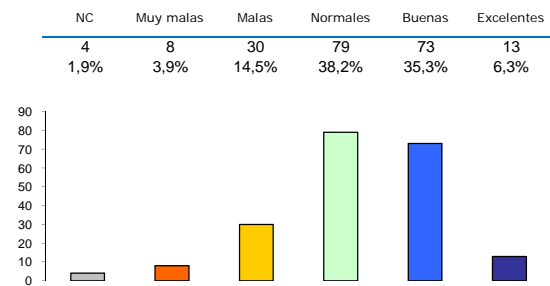


¿Cómo calificarías tus **condiciones de trabajo** respecto a los siguientes aspectos?

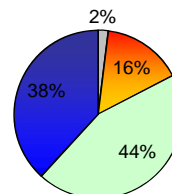
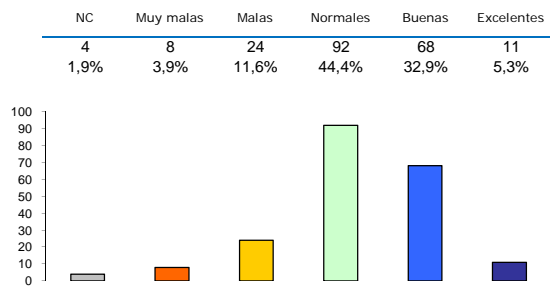
29 Mobiliario



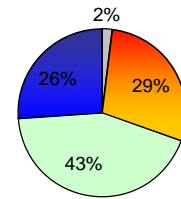
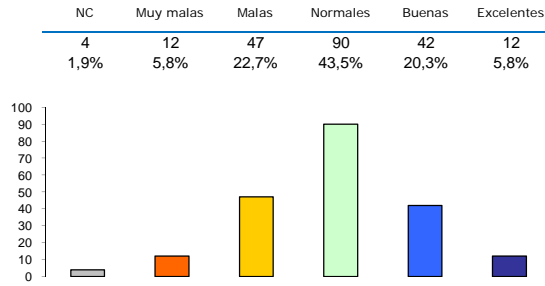
30 Disponibilidad de equipo de informática



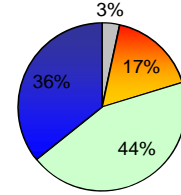
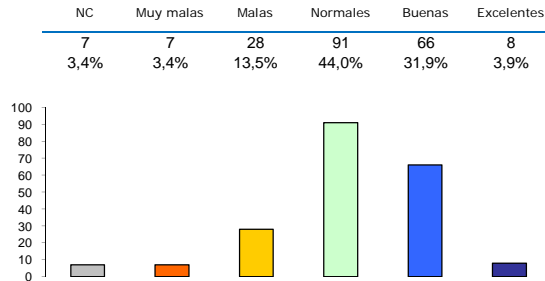
31 Equipo de oficina (teléfono, fax...)



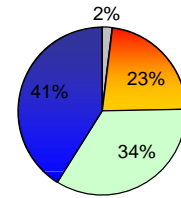
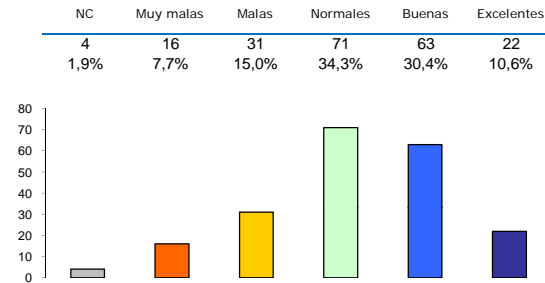
32 Material de oficina



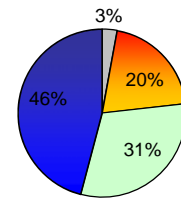
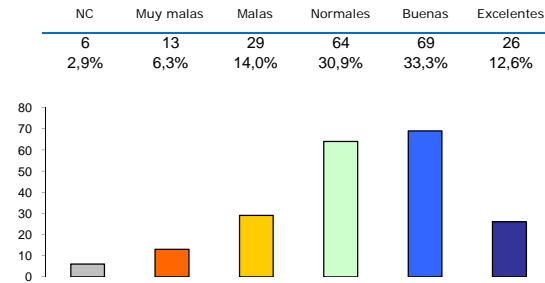
33 Aplicaciones informáticas



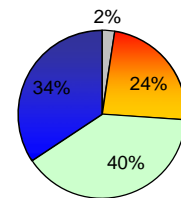
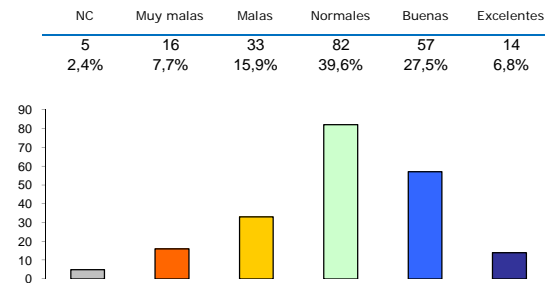
34 Espacio para trabajar



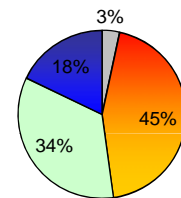
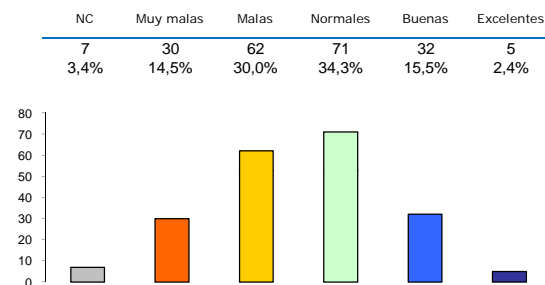
35 Iluminación



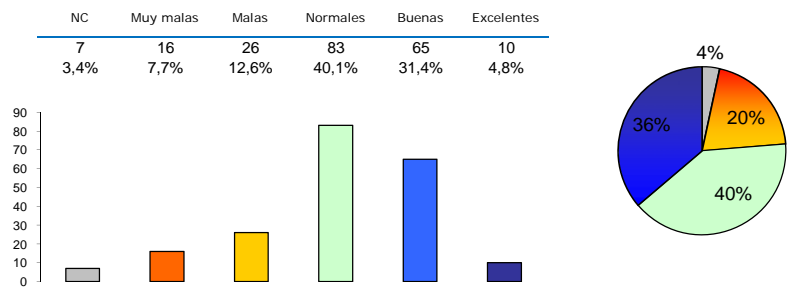
36 Limpieza



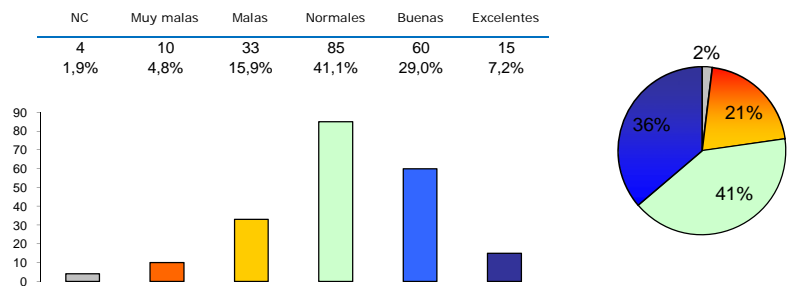
37 Temperatura



38 Seguridad física en el área del trabajo.



39 En general cuál es tu grado de satisfacción en relación con las condiciones físicas de tu puesto de trabajo.



40 Por último, ¿cómo te sientes en tu situación laboral actual?:

