

CONFIGURACIÓN DE LA APLICACIÓN (UTILIZACIÓN DE PUERTO USB)

Los lectores utilizados para el inventario vienen preparados para ser utilizados por defecto a través de una conexión de puerto COM de nuestro PC, por lo que en caso de utilizar dicho puerto para conectarlos, nos ahorraremos los siguientes pasos y no será necesario seguir estas instrucciones para la configuración de la aplicación.



Sin embargo es frecuente que los PC's más actuales no dispongan de dicho puerto, por lo que deberemos conectarlos a un puerto USB mediante su adaptador correspondiente y posteriormente configurar la aplicación del inventario correctamente.

1. Instalación de los drivers:

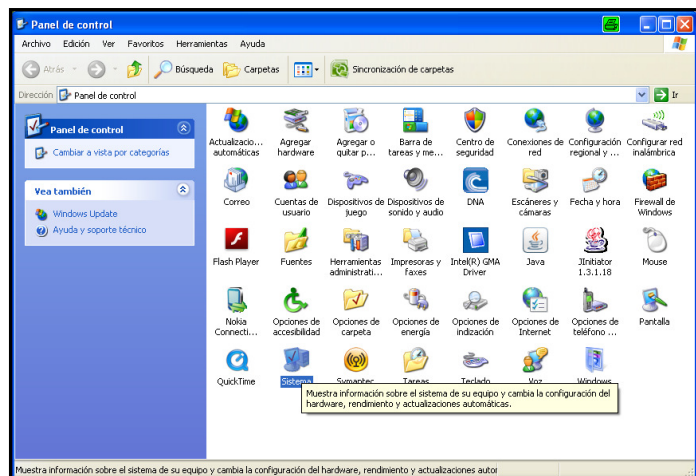


Para poder utilizar el adaptador necesitaremos instalar los drivers necesarios para que el PC reconozca el adaptador, por lo que deberemos dar **aviso al 4774** para que realicen la instalación de los mismos, los drivers se encuentran accesibles en la página principal del inventario en la Intranet, o directamente a través de la siguiente dirección:

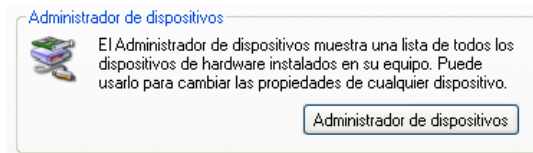
<http://www.ucm.es/BUCM/intranet/doc17598.zip>

2. Identificación del Puerto COM

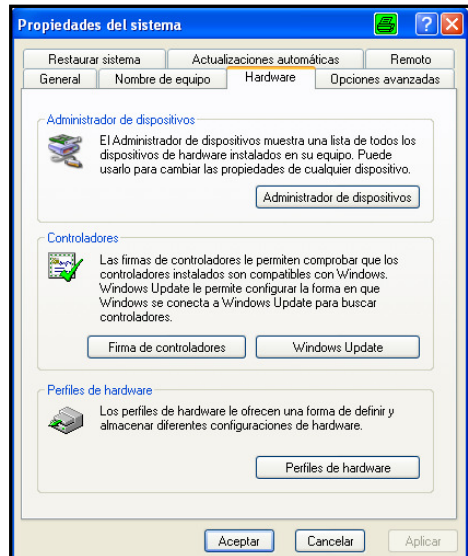
Tras la instalación de los drivers en el equipo, y **conectar** correctamente **el lector** con su adaptador **al puerto USB** de nuestro PC (requisitos imprescindibles), el siguiente paso será detectar el puerto COM "virtual" al que nuestro PC está asignando la conexión USB, para ello accederemos al **Panel de Control > Sistema**



Y dentro de las **Propiedades del Sistema** accederemos a la pestaña **“Hardware”** y pincharemos sobre la opción **“Administrador de dispositivos”**

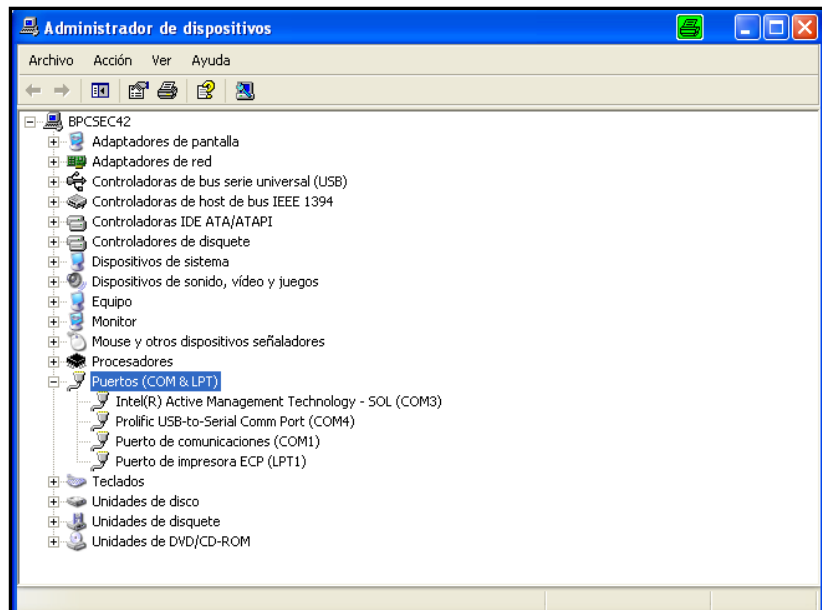


Nos aparecerá una ventana que nos informa de que no tenemos privilegios que deberemos ignorar puesto que no necesitamos modificar nada.



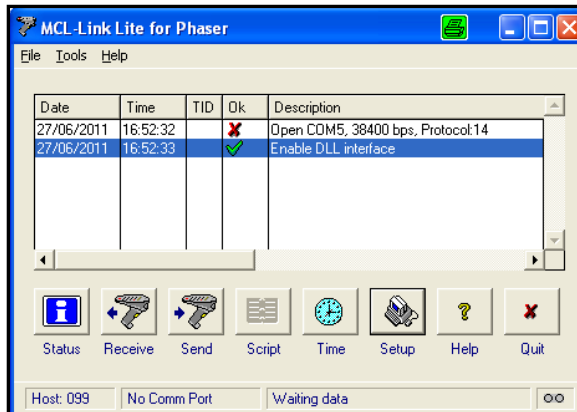
En la pantalla **“Administrador de dispositivos”** desplegaremos la opción correspondiente a **“Puertos (COM & LPT)”**

Y nos fijaremos en la entrada **“Prolific USB-to-Serial Comm Port”**, seguido, entre paréntesis, del número del puerto **COM** con el que deberemos configurar nuestra aplicación.

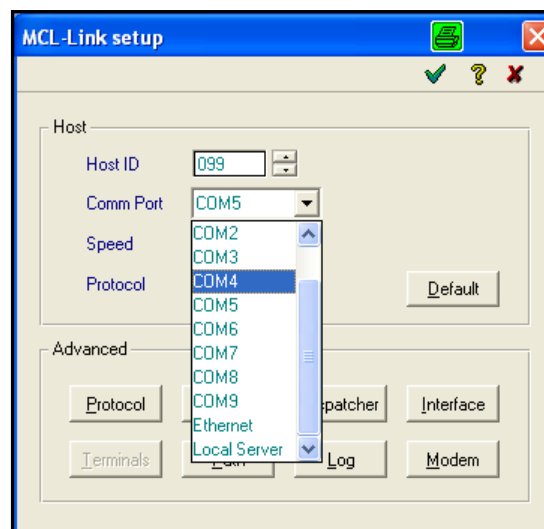


3. Configuración de la aplicación

Una vez que conocemos el número de puerto COM “virtual” que nuestro PC ha asignado al puerto USB donde hemos conectado nuestro lector, deberemos abrir la aplicación del inventario (siempre con el lector conectado al equipo) y pulsaremos sobre el botón **Setup**



Dentro de las opciones de configuración desplegaremos el menú “**Comm Port**”, seleccionaremos el número de puerto COM que habíamos identificado en el paso 2, y pincharemos en el icono ✓



Tras esto nuestra aplicación quedaría correctamente configurada y lista para recibir los datos de nuestro lector

