

Inserción Laboral
de los Ingenieros Geólogos
Promociones 2005 y 2006

Consejo Social

UCM

Ingenieros Geólogos

Ficha Técnica

UNIVERSO	Ingenieros Geólogos de la UCM
POBLACIÓN MUESTREADA	Promociones 2005 y 2006
DISEÑO DEL CUESTIONARIO	Consejo Social
DISEÑO MUESTRAL	Aleatorio simple sin reposición
TAMAÑO CENSAL	20 individuos
PORCENTAJE DE NO RESPUESTA	10%
REALIZACIÓN DEL TRABAJO DE CAMPO	E.U. de Estadística de la UCM durante los meses Junio y Julio del 2007
ANÁLISIS Y ELABORACIÓN DEL INFORME	E.U. de Estadística de la UCM

PERFIL DE LA MUESTRA

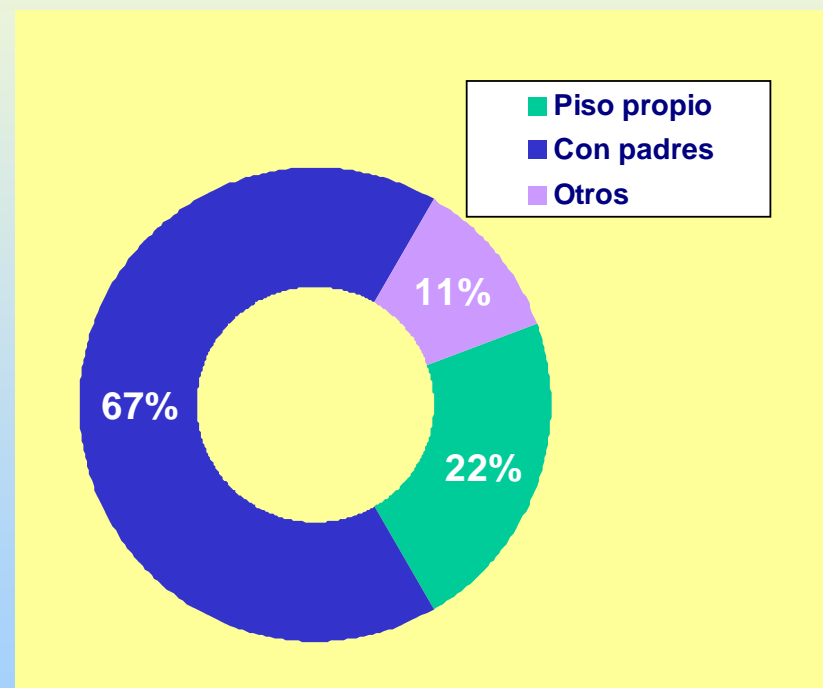
PERFIL SOCIODEMOGRÁFICO

Emancipación

Edad media de 26,6 años

77,8% hombres

77,8% Clase media-media o media-alta

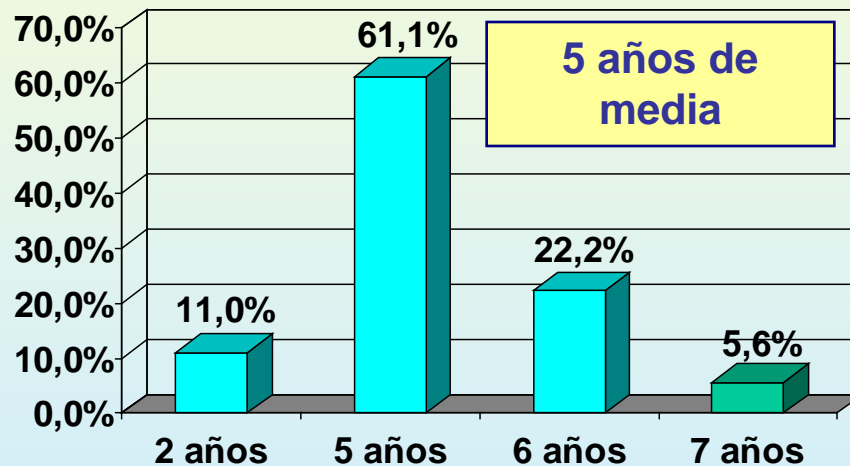


PERFIL DE LA MUESTRA

PERFIL ACADÉMICO

Nota media del expediente: 1,65

Duración carrera



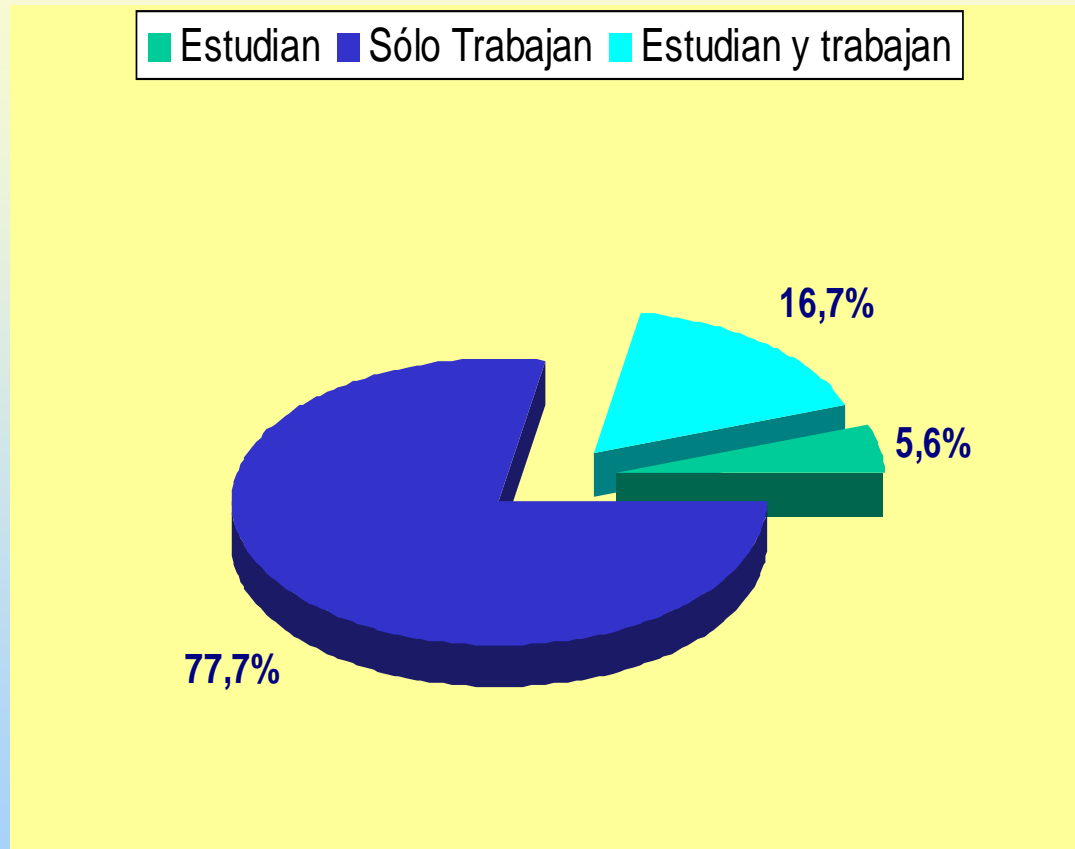
Todos simultanearon estudios y trabajo (el 22,2% habitualmente)

CAUSAS por las que tardan más de 5 años
80% Estaba trabajando

Las mujeres tardaron en media, un año más que los hombres en acabar la carrera

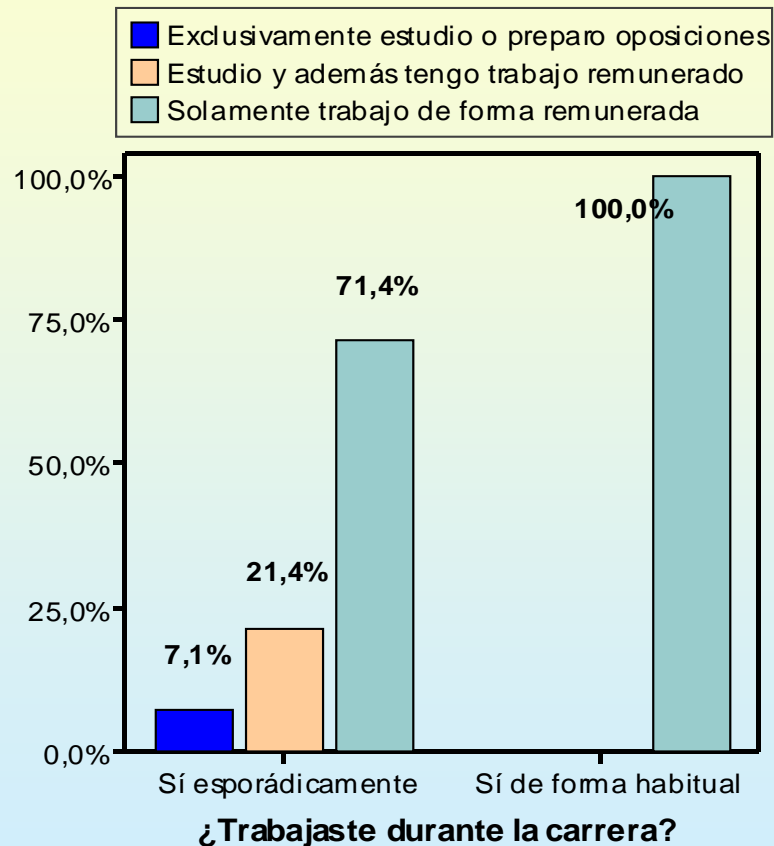
CARACTERÍSTICAS DE LA OCUPACIÓN ACTUAL

El 94,4% trabaja actualmente. No hay paro.



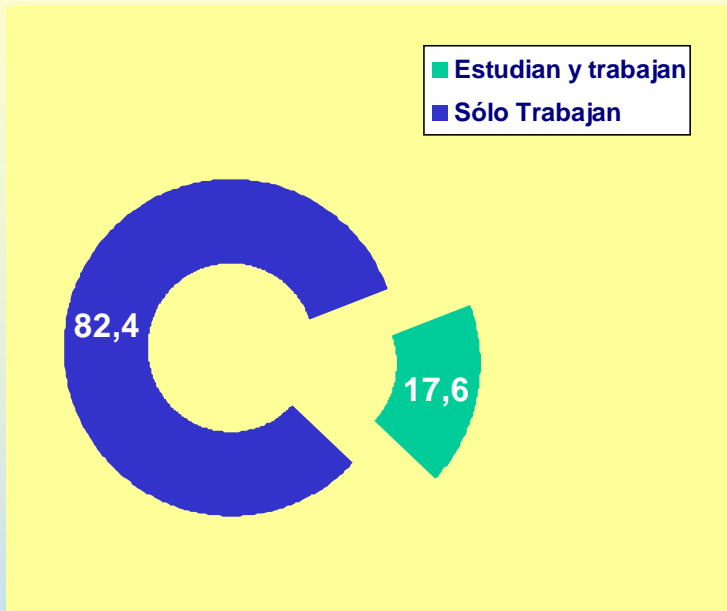
83,3% ha renunciado a una oferta de empleo, principalmente por “*Malas condiciones laborales*”.

CARACTERÍSTICAS DE LA OCUPACIÓN ACTUAL



Los que trabajaban esporádicamente durante la carrera son los que en menor porcentaje únicamente trabajan en la actualidad

TITULADO CON EMPLEO: 94,4%



% hombres	Edad media	% viven con padres	% clase media-media
82,4%	26,7 años	70,6%	52,9%

% promoción 2006	Duración media de estudios	% trabajando durante la carrera (% esporádicamente)	Nota media expediente
52,9%	5 años	100% (76,5%)	1,65

TITULADO CON EMPLEO: 94,4%

Todos los titulados ya trabajaban cuando acabaron la carrera

Utiliza en la **búsqueda** de empleo:

- ✓ Enviando mi curriculum a diferentes empresas (32,6%)
- ✓ Por medio de ofertas en periódicos (23,9%)

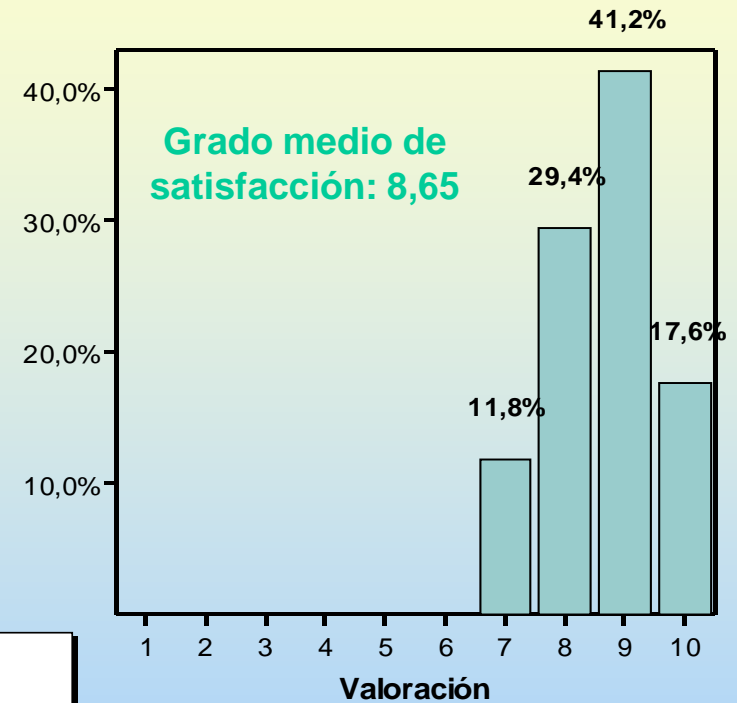
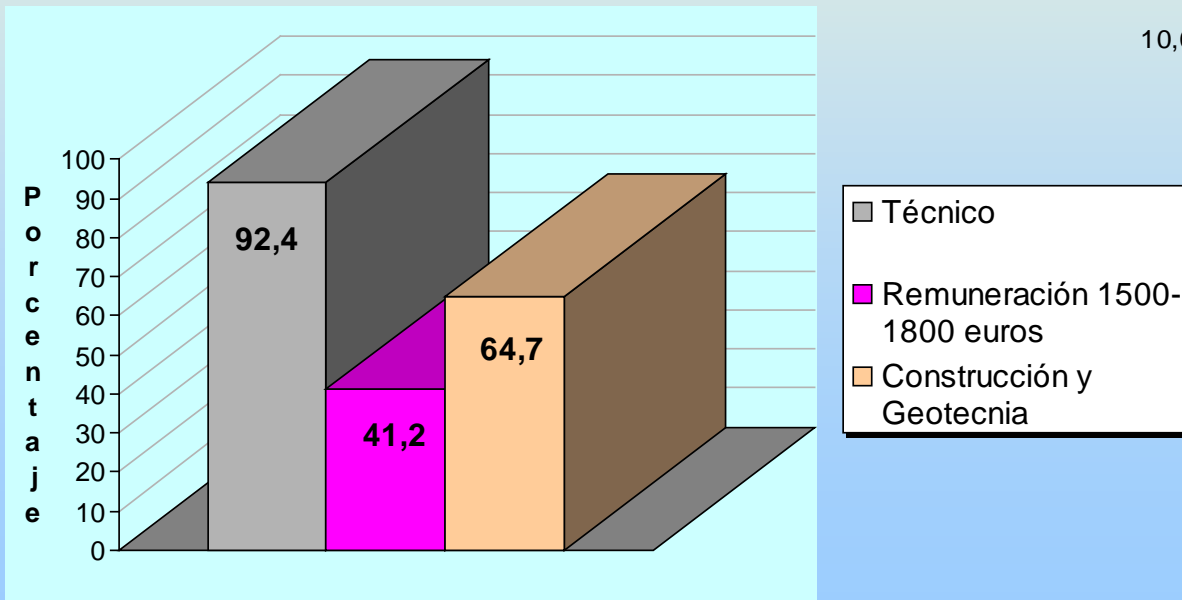
Encuentra empleo a través de:

- ✓ Enviando curriculum a empresas (41,2%)
- ✓ Por medio de ofertas en periódicos (29,4%)

TITULADO CON EMPLEO: 94,4%

Características de la ocupación actual

El 100% trabaja a tiempo completo, con contrato fijo, y con un puesto de su nivel académico



TITULADO CON EMPLEO: 94,4%

El 82,4% ha tenido dos empleos y el resto 3, principalmente por “finalización del contrato”

La valoración media de todos los empleos ha sido 8,53

Sólo el 11,8% necesitó como formación adicional “Estudios específicos del sector”

De los tres que también estudian hacen 2 el doctorado y el tercero cursos de postgrado

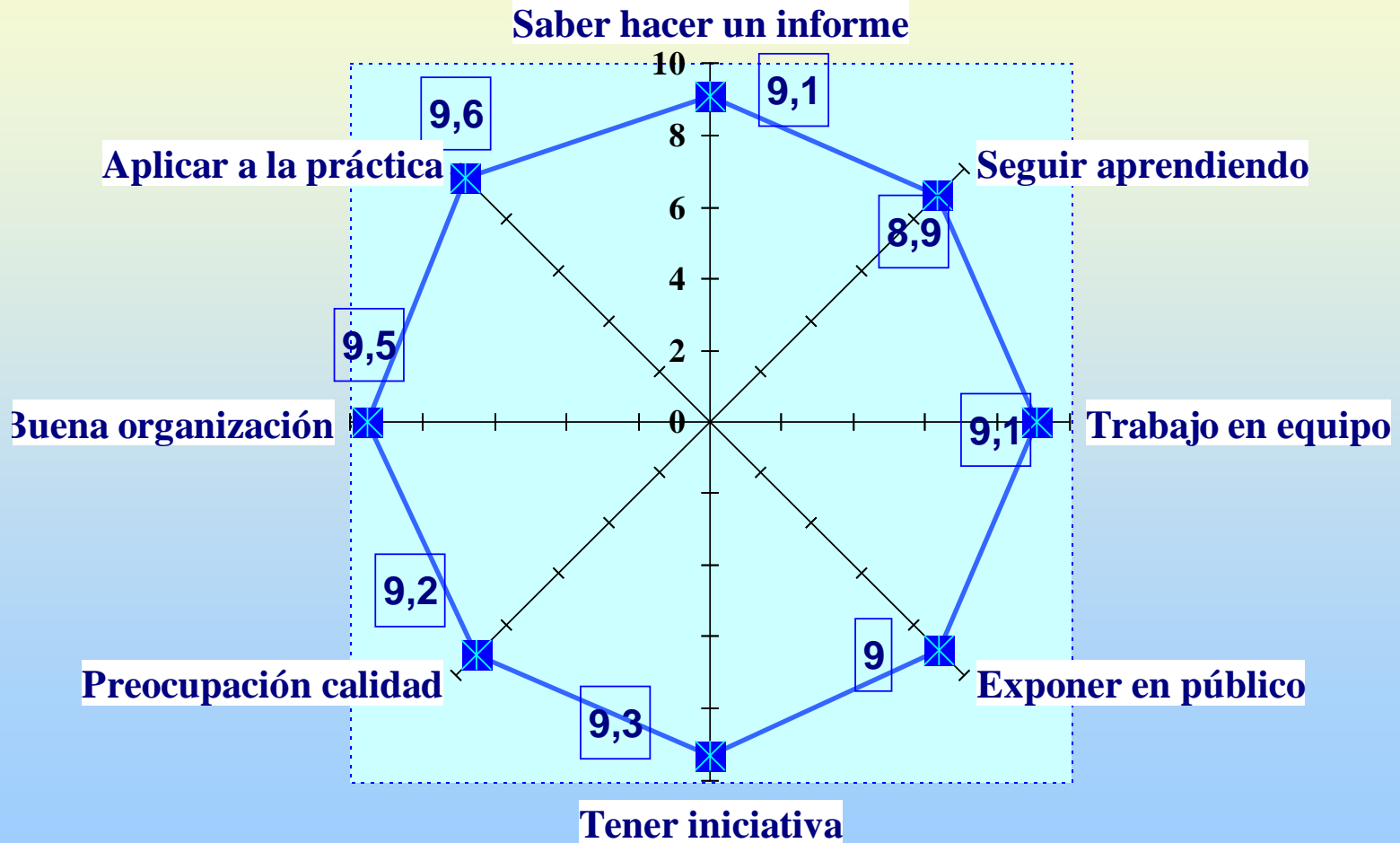
El 100% afirma que los estudios les fueron necesarios para la inserción laboral

RELACIÓN DEL TRABAJO CON LOS ESTUDIOS

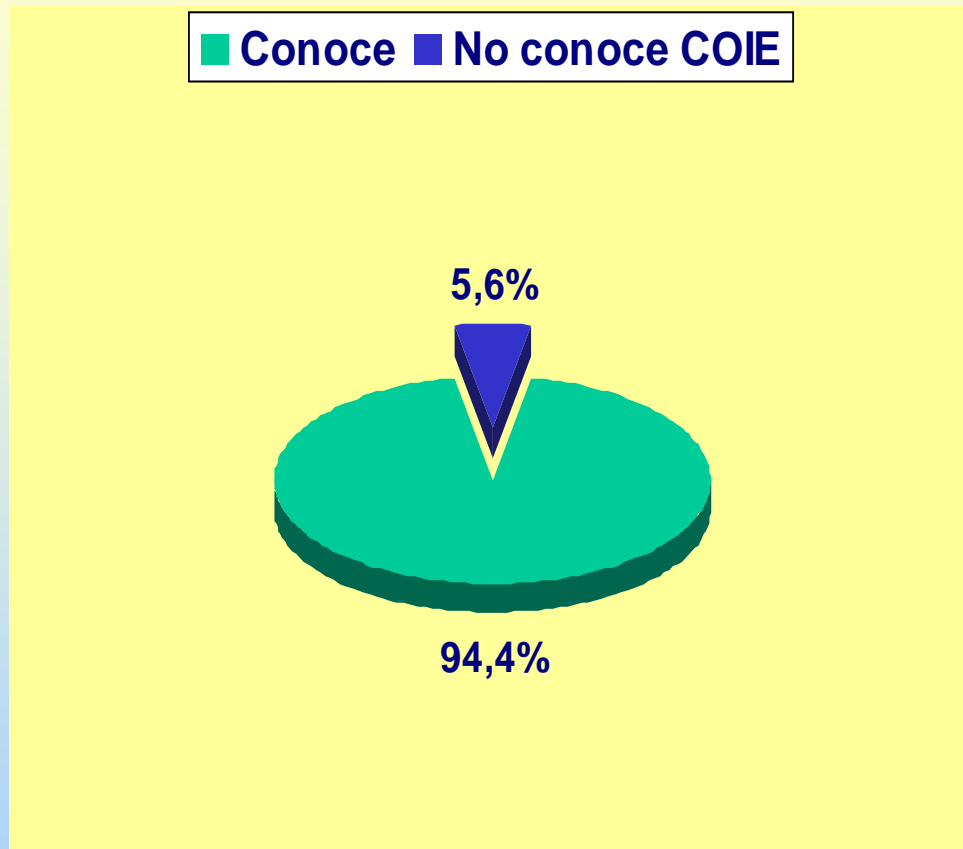
- ✓ Valoración media: 9,65 (sobre 10)
- ✓ El 70,6% valora con diez
- ✓ Nadie valora con menos de un siete

Titulado con empleo

Habilidades y Competencias



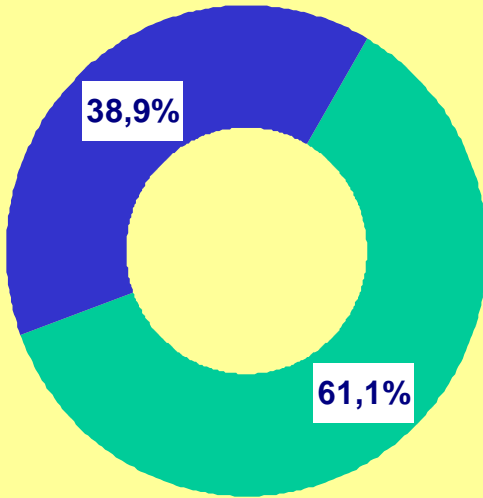
Conocimiento del COIE



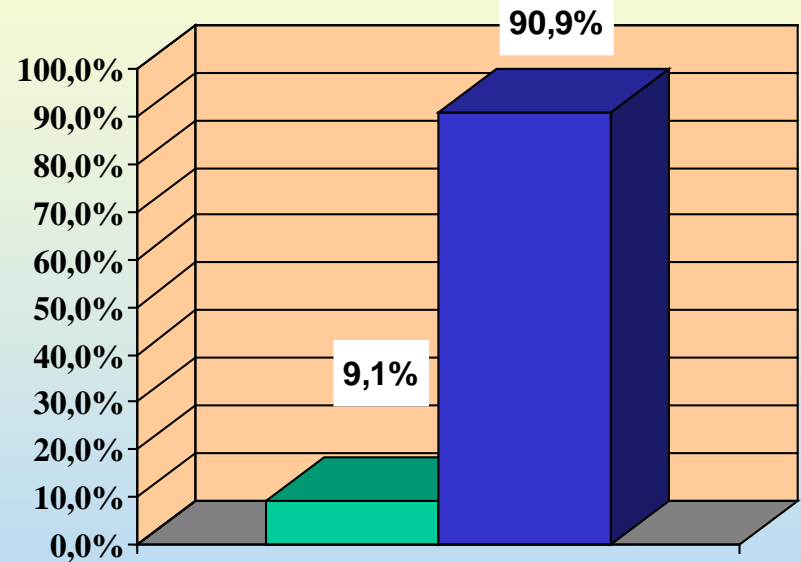
Sólo uno reconoce haberlo utilizado para hacer prácticas en empresas

Realización de prácticas en empresas

■ Realizó Prácticas ■ No



Medios de acceso a las prácticas



■ COIE ■ Fundación General

El 90,9% consiguió empleo a través de las prácticas